



# MR. ALBERT

---

ALBERT NEUHUYSSTRAAT 14 H  
AMSTERDAM

Designvisie **5**

---

Woonkamer en keuken **9**  
WONEN EN KOKEN

---

Slaapkamers en badkamer **15**  
SLAPEN EN BADEN

---

Buitenruimte **25**  
DE TUIN

---

Buurtgids **31**

---

Bereikbaarheid **37**

---

Kenmerken **42**

---



# Mr. Albert

DANIËL DE BONT & KEES KEMP / BROERSMA WERKEN & WONEN

De Jacob Marisbuurt is de waar ik al 25 jaar woon en bekend ben. Het Jacob Marisplein vormt het groene hart, in waar nu Mr. Albert is gerealiseerd. Een karaktervol jaren dertig pand aan de Albert Neuhuysstraat, waarin Rock Vastgoed, vijf hoogwaardig afgebouwde woningen heeft gemaakt. Deze kennen allen het signatuur van Rock, met als resultaat een optimale indeling, de luxe en verfijning in details en afwerking. Wij zijn elke keer weer dat kopers de waarde daarvan onderkennen. De woningen zijn turn-key met eiken houten vloeren in Hongaarse punt, maatwerk keukens met natuursteen en luxe, en smaakvolle afgewerkte, badkamers geven extra kwaliteit. Comfort ontstaat dankzij de vloerverwarming, isolatie en energielabel A. Mr. Albert is geen persoon, maar staat voor de identiteit. Hij staat voor rust, overzicht en gevoel voor kwaliteit, een zekere vanzelfsprekendheid in hoe ruimtes zijn ontworpen en hoe ze functioneren. Geen overdaad, maar precisie en verfijnde luxe. Geen nadruk, maar overtuiging. Een gebouw dat zich voegt naar zijn omgeving, maar zich onderscheidt in uitvoering. Waar wonen helder is, en alles klopt.

## Mr. Albert

The Jacob Maris neighborhood is the area where I have lived and been familiar with for the past 25 years. At its heart lies Jacob Maris Square, a green oasis where Mr. Albert has now been realized. Mr. Albert is a characterful 1930s building on Albert Neuhuysstraat, where Rock Vastgoed has created five high-end residences. Each home bears the distinctive Rock signature, resulting in optimal layouts, luxurious finishes, and refined attention to detail. We are continually pleased to see buyers recognize and appreciate this added value. The homes are delivered turnkey, featuring oak herringbone flooring in a Hungarian point pattern, bespoke kitchens with natural stone countertops, and elegantly finished luxury bathrooms that further enhance the quality of living. Comfort is ensured through underfloor heating, excellent insulation, and an A-rated energy label. Mr. Albert is not a person, but an identity. It represents calm, clarity, and an appreciation for quality—a natural sense of balance in the way spaces are designed and function. Not excess, but precision and refined luxury. Not emphasis, but confidence. A building that blends seamlessly into its surroundings, yet distinguishes itself through its execution. A place where living feels effortless, and where every detail is exactly right.



Daniël de Bont  
Mobiël: +31 6 34 56 71 72  
daniel@broersma.nl



Kees Kemp  
Mobiël: +31 6 54 78 11 74  
kees@broersma.nl

F. BRUGER & CO. M.B. ALBERT

12



# Designvisie

Albert Neyhuisstraat nummer 14, is onderdeel van een bouwblok dat gebouwd is in de jaren dertig. Onder invloed van de Amsterdamse School stijl, werd woningbouw toen solide en met robuuste detaillering gebouwd. De woningen hebben een erker, mooi metselwerk en zwaar aangezette houten kozijnen. Het pand heeft extra breedte en daardoor hebben de woningen vanuit de bouw al een ruime opzet. Door Rock is samen met architect Sebastiaan van Maanen een geoptimaliseerde indeling per woning gemaakt met een doordacht plan voor de detaillering en afwerking. Materialen en kleuren zijn gekozen om een serene rust af te dwingen en de afwerking tijdloos te maken. Deze afwerking en kleuren zijn een basis voor een eigen inrichting voor de toekomstige bewoners. De woningen zijn casco leeg gemaakt en daarna volledig gerenoveerd met nieuwe installaties en isolatie. De woningen hebben daardoor een Label A verkregen, beschikken over vloerverwarming, HRplus CV ketel en HR Isolatieglas. Modern comfort en een investering in lage woonlasten.

## Design Vision

Albert Neuhuisstraat 14 is part of a residential block built in the 1930s. Influenced by the architectural style of the Amsterdam School, homes from this period were constructed with solid craftsmanship and robust detailing. Characteristic features include bay windows, beautifully executed brickwork, and substantial timber window frames. The building benefits from an unusually generous width, which has given the apartments spacious proportions from the outset. In collaboration with architect Sebastiaan van Maanen, Rock has carefully optimized the layout of each residence and developed a thoughtful plan for the detailing and finishes. Materials and color palettes were selected to create a sense of serenity and timelessness. The refined finishes provide a calm, neutral foundation upon which future residents can build their own personal interior style. The residences were stripped back to their structural shell and then comprehensively renovated, including the installation of new building services and upgraded insulation. As a result, the homes have achieved an energy label A rating and are equipped with underfloor heating, a high-efficiency HR boiler, and high-performance insulated glazing. The result is modern living comfort combined with lower energy consumption and reduced running costs—an investment in both quality of life and long-term value.







---

# WOONKAMER EN KEUKEN

---



# Wonen en koken

Via de eigen entree wordt de woning betreden. In de hal bevinden zich een gastentoilet en een praktische wasruimte. Vervolgens opent zich het royale woonvertrek aan de tuinzijde, waar direct de uitzonderlijke plafondhoogte van circa 3,30 meter opvalt. De grote glazen pui zorgt voor een overvloed aan daglicht en creëert een natuurlijke verbinding met de tuin. De living biedt volop ruimte voor een comfortabele zithoek en wordt sfeervol geaccentueerd door een fraaie gashaard. Aansluitend bevindt zich de maatwerk keuken met centraal kookeiland met bargedeelte. De keuken is uitgevoerd met luxe olijfkleurige fronten, een Italiaans marmeren werkblad en hoogwaardige inbouwapparatuur van onder andere Miele, Bora en Quooker. Dankzij de royale opzet is er voldoende ruimte voor een grote eettafel, waardoor wonen, koken en tafelen op vanzelfsprekende wijze samenkomen. De woning beschikt over twee goed bemeten slaapkamers. De hoofdslaapkamer bevindt zich aan de voorzijde en is voorzien van maatwerk inbouwkasten die zorgen voor veel bergruimte en een rustige uitstraling. De tweede slaapkamer ligt aan de achterzijde en heeft direct toegang tot de tuin. De badkamer is met veel aandacht voor detail ontworpen en uitgevoerd in marmer en hoogwaardige materialen. De ruimte beschikt over een vrijstaand ligbad, een ruime inloopdouche en een elegant wastafelmeubel. De combinatie van natuurlijke materialen en verfijnde afwerking geeft de badkamer een luxe, bijna hotelachtige sfeer. Achter in de tuin bevindt zich een volledig geïsoleerde en verwarmde tuinkamer. Dankzij het dubbele glas en de comfortabele afwerking is deze ruimte uitstekend geschikt als thuiswerkplek, atelier of logeerverblijf en vormt zij een waardevolle aanvulling op het woonoppervlak.

## Living and cooking

The apartment is accessed through its private entrance. The entrance hall includes a guest toilet and a practical utility/laundry room. From here, the home opens into the spacious living area overlooking the garden, where the impressive ceiling height of approximately 3.30 metres immediately stands out. A large glass façade floods the space with natural light and creates a seamless connection to the garden. The living room offers ample space for a comfortable seating area and is beautifully enhanced by an elegant gas fireplace. Adjacent to the living area is the bespoke kitchen, centred around a generous island with a breakfast bar. The kitchen features luxurious olive-coloured cabinetry, an Italian marble countertop, and premium integrated appliances from brands including Miele, Bora, and Quooker. Its spacious layout comfortably accommodates a large dining table, allowing living, cooking, and dining to come together effortlessly. The apartment offers two well-proportioned bedrooms. The principal bedroom is located at the front of the property and features custom-built wardrobes, providing extensive storage while maintaining a clean and tranquil aesthetic. The second bedroom is situated at the rear and enjoys direct access to the garden. The bathroom has been meticulously designed and finished in marble and other high-quality materials. It features a freestanding bathtub, a spacious walk-in shower, and an elegant vanity unit. The combination of natural materials and refined detailing creates a luxurious, almost boutique hotel-like atmosphere. At the rear of the garden is a fully insulated and heated garden room. With double glazing and a comfortable finish throughout, this versatile space is ideally suited as a home office, studio, or guest accommodation, making it a valuable extension of the living area.







---

# SLAAPKAMERS EN BADKAMER

---



# Slapen en baden

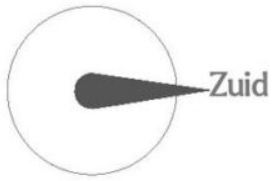
De woning beschikt over twee goed bemeten slaapkamers. De hoofdslaapkamer bevindt zich aan de voorzijde en is voorzien van maatwerk inbouwkasten die zorgen voor veel bergruimte en een rustige uitstraling. De tweede slaapkamer ligt aan de achterzijde en heeft direct toegang tot de tuin. De badkamer is met veel aandacht voor detail ontworpen en uitgevoerd in marmer en hoogwaardige materialen. De ruimte beschikt over een vrijstaand ligbad, een ruime inloopdouche en een elegant wastafelmeubel. De combinatie van natuurlijke materialen en verfijnde afwerking geeft de badkamer een luxe, bijna hotelachtige sfeer. Achter in de tuin bevindt zich een volledig geïsoleerde en verwarmde tuinkamer. Dankzij het dubbele glas en de comfortabele afwerking is deze ruimte uitstekend geschikt als thuiswerkplek, atelier of logeerverblijf en vormt zij een waardevolle aanvulling op het woonoppervlak.

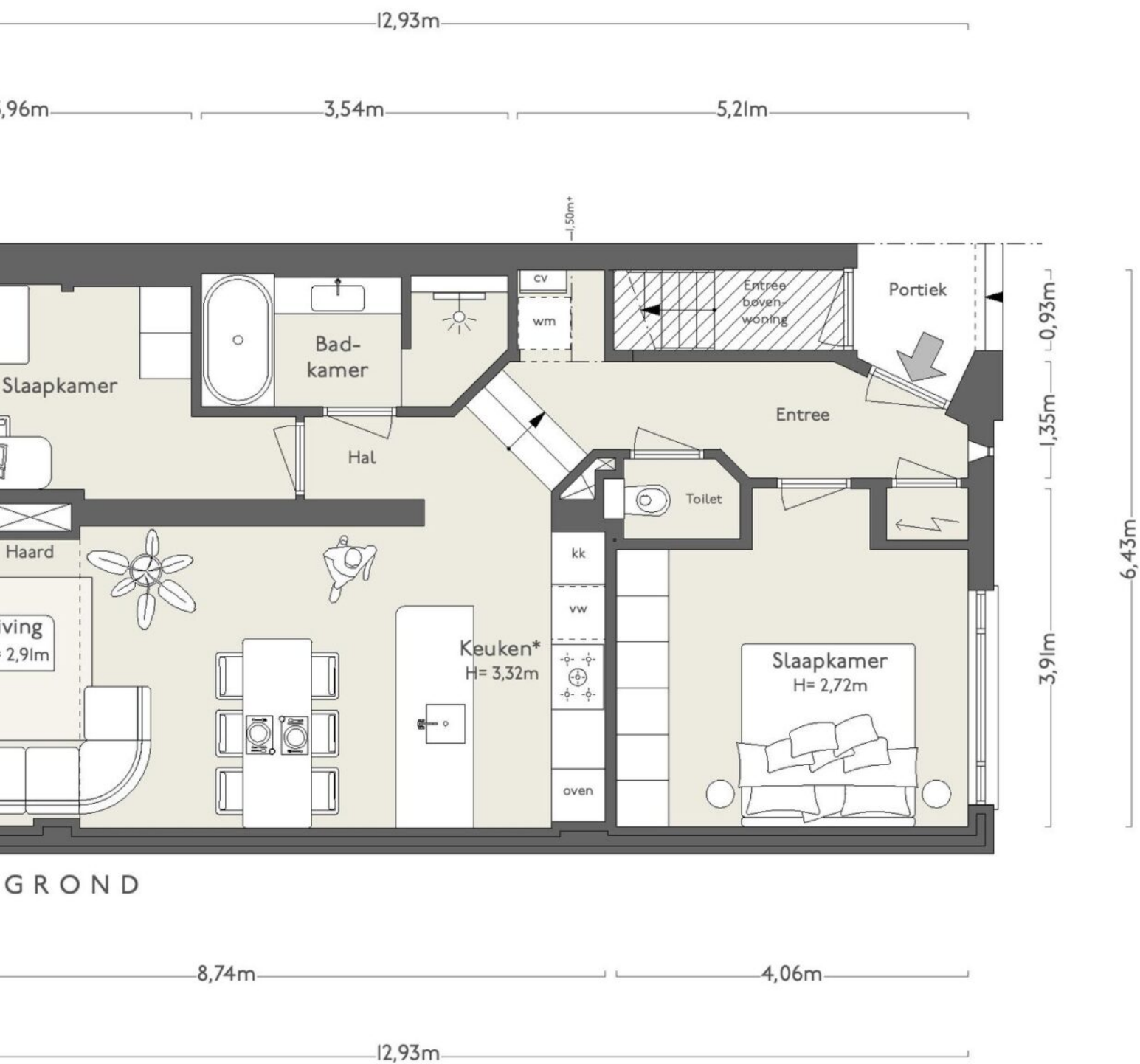
## **Sleeping and bathing**

The apartment offers two well-proportioned bedrooms. The principal bedroom is situated at the front of the property and features bespoke built-in wardrobes, providing ample storage while maintaining a calm and uncluttered aesthetic. The second bedroom is located at the rear and enjoys direct access to the garden. The bathroom has been thoughtfully designed with meticulous attention to detail and is finished in marble and other premium materials. It features a freestanding bathtub, a spacious walk-in shower, and an elegant vanity unit. The combination of natural materials and refined craftsmanship creates a luxurious, almost boutique hotel-like atmosphere. At the rear of the garden, a fully insulated and heated garden studio provides a versatile extension of the living space. Equipped with double glazing and finished to the same high standard as the main residence, it is ideally suited as a home office, creative studio, or guest accommodation, adding both flexibility and value to the home.









GROND

NEN 2580/ BBMI - NVM  
ARCHIMETRIX

\* Keuken niet aanwezig t.t.v. meting

Oppervlakte Wonen	Overige Ruimte	Buitenruimte	Bergruimte
ca. 84 m <sup>2</sup>	n.v.t.	n.v.t.	n.v.t.

De benoeming van gebruiksruidten in de tekening zijn indicatief, het ruimtegebruik kan in werkelijkheid afwijken van de tekening.







---

# BUITENRUIMTE

---



# De tuin

De fraai aangelegde achtertuin van circa 46 m<sup>2</sup> vormt een verlengstuk van de leefruimte. Door de gunstige ligging geniet de tuin van middag- en avondzon, waardoor het een heerlijke plek is om te ontspannen, te dineren of gasten te ontvangen. De combinatie van groen, privacy en de directe aansluiting op de woonkamer zorgt voor een bijzonder gevoel van ruimte en vrijheid midden in de stad. De verwarmde tuinkamer achter in de tuin maakt deze buitenruimte extra veelzijdig en biedt mogelijkheden die zelden worden gevonden bij een stadsappartement.

## **The garden**

The beautifully landscaped rear garden of approximately 46 m<sup>2</sup> serves as a natural extension of the living space. Thanks to its favourable orientation, the garden enjoys afternoon and evening sun, making it a wonderful place to relax, dine, or entertain guests. The combination of greenery, privacy, and the seamless connection to the living area creates a remarkable sense of space and freedom in the heart of the city. At the rear of the garden, the heated garden room further enhances the versatility of this outdoor space. Whether used as a home office, studio, guest suite, or private retreat, it offers possibilities that are rarely found in a city apartment, adding both functionality and a unique sense of luxury to the home.



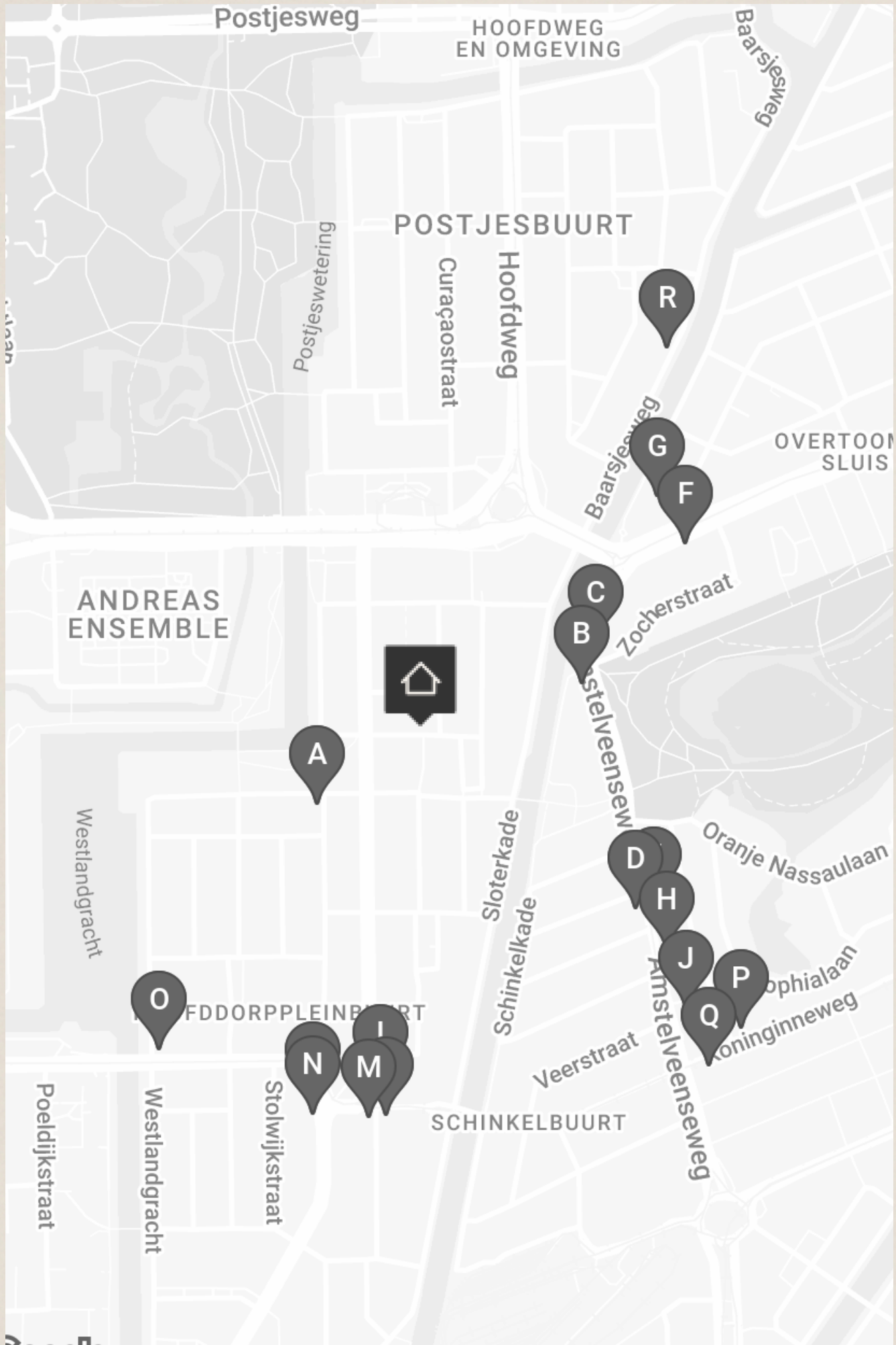




---

# BUURTGIDS

---



**A** **Caffènation**  
Warmondstraat 120,  
1058 KZ Amsterdam

Caffènation De bekendste koffiebranderij van Antwerpen heeft nu ook zijn deuren geopend in de Schinkelbuurt van Amsterdam.

**B** **DIS Studio**  
Amstelveenseweg 2,  
1075 XH Amsterdam

DIS Studio is een designbureau, interieurwinkel en showroom in één. DIS Studio is opgezet door Daniela Germone en Dis Abhelakh. Zij werkten beide voor het Italiaanse interieurmerk Boffi en zijn sinds 2004 samen eigenaar van een eigen studio in Amsterdam.

**C** **Eginstill**  
Amstelveenseweg 39,  
1054 MC Amsterdam

Eginstill is een bijzonder collectief, gespecialiseerd in interieurdesign. Het grote team aan leden, van ambachtsmannen tot aan de creatief leider Frans Pahlplatz, voorziet enthousiastelingen van workshops waarin alle interieur wensen waar kunnen worden gemaakt.

**D** **Restaurant Blauw**  
Amstelveenseweg 158-160,  
1075 XN Amsterdam

Aan de Amstelveenseweg ligt het Indonesische restaurant Blauw. In tegenstelling wat de naam doet verwachten, is het hele interieur rood.

**E** **Pâtisserie Linnick**  
Amstelveenseweg 75,  
1075 CE Amsterdam

Pâtisserie Linnick wordt bestierd door het Amstelveense koppel Linda en Nick. Zij leerden elkaar kennen in Pâtisserie Holtkamp en werden verliefd. In 2014 werd hun droom werkelijkheid: een eigen pâtisserie waar zij hun kunstwerkjes aan het publiek kunnen tonen.

**F** **Adam**  
Overtoom 515,  
1054 LN Amsterdam

Alle gerechten zien er fraai uit, zonder overdreven gedoe. Ook de smaken doen zich gelden: eerlijk, spannend en in balans.

**G** **Studio 3000**  
Derde Kostverlorenkade 35,  
1054 TS Amsterdam

Studio 3000 is een multifunctionele creatieve ruimte. De studio is opgericht in 2020 door Nurcan Tuzkapan en is gevestigd lang de Derde Kostverlorenkade. In de studio worden design meubels getoond, verkocht en verhuurd.

**H** **Sotto Pizza**  
Amstelveenseweg 89,  
1075 VW Amsterdam

Sotto Pizza is één van de top 10 Italiaanse restaurants in Amsterdam. Het restaurant opende haar deuren in 2021, maar is sindsdien een begrip onder de pizza-liefhebbers.

**I** **Buno Coffee**  
Hoofddorpplein 6H,  
1058 PD Amsterdam

Aan het Hoofddorpplein vind je Buno Coffee. Een lichte, moderne koffiebar met een zonnig terras en een vriendelijke sfeer. Op de kaart staan Braziliaanse specialty koffie, açai bowls, huisgemaakte tosti's en zoet gebak.

**J** **Ron Gastrobar (\*)**  
Sophialaan 55,  
1075 BP Amsterdam

Bij Ron Blaauw's eerste gastrobar in Amsterdam gaat een laagdrempelige sfeer hand in hand met een Michelinster. Stijl en gezelligheid komen samen voor een smakelijke ervaring.

**K** **Nana coffee house**  
Hoofddorpplein 29 h,  
1059 CW Amsterdam

Aan het Hoofddorpplein ligt Nana Coffee House. De deuren gaan open zodra je zin hebt in iets lekkers: een all-day ontbijt, broodjes, flatbreads of huisgemaakte zoetigheden.

**L** **Cow Project**  
Hoofddorpplein 27,  
1059 CT Amsterdam

Met het motto 'bewust bourgondisch' onderscheidt slagerij Cow Project zich van andere slagerijen. Het draait hier om lekker eten op een bewuste manier.

**M** **Café Maurits**  
Hoofddorpplein 1,  
1059 CV Amsterdam

Café Maurits, gelegen op het Hoofddorpplein in Amsterdam-Zuid, biedt een veelzijdige ervaring als bar, café en restaurant.

**N** **Nuts & Delights**  
Hoofddorpplein 23,  
1059 CW Amsterdam

& Cheese zou er eigenlijk nog in de titel moeten staan want dat is wat ze hier allemaal hebben.

**O** **Lokaal van de Stad**  
Heemstedestraat 68,  
1058 NP Amsterdam

Lokaal van de Stad In een rustige straat in Amsterdam-Zuid vind je Lokaal van de Stad. Een plek waar buurtbewoners elkaar treffen voor koffie en een goed gesprek. Alles wordt hier met zorg bereid: van huisgemaakte taarten tot verse lunches.

**P** **Simply Fish**  
Koninginneweg 212,  
1075 EL Amsterdam

Simply Fish is gelegen in Oud-Zuid aan de Koninginneweg. Zoals de naam al doet vermoeden is het restaurant gespecialiseerd in het bereiden van vis.

**Q** **Teunis Veenema**  
Koninginneweg 271,  
1075 CW Amsterdam

Teunis Veenema is een pareltje in het hart van Amsterdam-Zuid. Aan de Koninginneweg kun je sinds 2009 terecht voor de mooiste boeketten en planten.

**R** **Cocoon house Amsterdam**  
Baarsjesweg 276 H,  
1058 AD Amsterdam

Cocoon house Amsterdam is de plek waar je 20e-eeuwse antiek, designstukken en kunst ontdekt. De focus ligt op unieke en goed ontworpen stukken die gebruikt kunnen worden om stijlvolle en individuele interieurs te creëren.



---

# BEREIKBAARHEID

---

# Bereikbaarheid

De omgeving biedt tal van mogelijkheden voor liefhebbers van winkelen en gastronomie. Wen conceptstore aan de Hoofddorppweg is een aanrader voor bijzondere cadeaus en stijlvolle accessoires. Daarnaast zijn er veel leuke restaurants en gezellige cafés in de buurt, zoals Gent aan de Schinkel, Café Maurits en Nana's Coffee op het Hoofddorpplein. Ook voor sport en ontspanning is alles binnen handbereik. David Lloyd biedt uitgebreide fitnessfaciliteiten en er zijn diverse yogastudio's in de buurt. Deze locatie combineert een stijlvolle woonomgeving met de levendigheid van de stad, waardoor het een ideale plek is om te wonen en te genieten van alles wat Amsterdam te bieden heeft. In de buurt zijn veel speeltuinen voor kinderen en uiteraard ligt het Vondelpark om de hoek, de ideale plek voor een fijne wandeling of workout. Daarnaast biedt het water aan de Westlandgracht of Sloterkade de mogelijkheid om een bootje aan te leggen, perfect voor een tochtje door de grachten. Wonen in de Hoofddorppleinbuurt geeft een dorpsachtig gevoel, terwijl je toch dicht bij de dynamiek van Zuid, Zuidas en West bent. De Hoofddorppleinbuurt, waar de Sloterkade deel van uitmaakt, is nu een levendige wijk met een ideale mix van rust, groen en stedelijke voorzieningen. Het appartement is zowel met de fiets, auto als het openbaar vervoer zeer goed bereikbaar. Op enkele minuten loopafstand bevindt zich de halte voor tramlijnen I en I7. Daarnaast stoppen er diverse buslijnen in de buurt, zoals buslijnen I5 en N88. Deze buslijnen rijden onder andere richting Sloterdijk, Station Zuid en het Centraal Station. Met de auto ben je in 5 minuten op de S106 en de Ringweg A10. Schiphol is slechts 15 minuten rijden.

## Parkeergelegenheid

Parkeren is mogelijk via een vergunningstelsel op de openbare weg (vergunninggebied Zuid 2.3.). Met een parkeervergunning voor Zuid 2.3. mag u parkeren in Zuid I, Zuid 2 en Zuid 8. Een parkeervergunning voor bewoners kost € 199,93 per 4 maanden. Momenteel is er voor dit vergunninggebied een wachttijd van 4 maanden. Een tweede parkeervergunning is in dit gebied niet mogelijk. (Bron: Gemeente Amsterdam, april 2025).

## Accessibility

The area offers a wide range of amenities for shopping, dining, and relaxation. Wen concept store on Hoofddorppweg is a go-to for unique gifts, while charming spots like Gent aan de Schinkel, Café Maurits, and Nana's Coffee at Hoofddorpplein are all nearby. For sports, David Lloyd and several yoga studios are within easy reach. The location combines stylish living with city vibrancy. The Vondelpark is just around the corner, and nearby waters such as the Westlandgracht and Sloterkade offer opportunities for boating. The Hoofddorppleinbuurt provides a village-like atmosphere while remaining close to Zuid, the Zuidas, and West. Accessibility is excellent, with tram lines I and I7, several bus connections, and quick access to the A10 and Schiphol Airport.

## Parking

Parking is available via a permit system on the public road (permit area Zuid 2.3). With a parking permit for Zuid 2.3, you are allowed to park in Zuid I, Zuid 2, and Zuid 8. A residential parking permit costs €199.93 per four months. Currently, there is a waiting time of approximately 4 months for this permit area. A second parking permit is not available in this area. (Source: Municipality of Amsterdam, April 2025).





WAK

TOKA  
INTERIEUR

if your new  
favorite coffee  
brew at home

we're changing the  
coffee industry.

with real  
good coffee.

come on in

**WAKULI**

**WAKULI**

**SPECIALTY COFFEE**

ZEILSTRAAT  
Schiedamsche ZUID

DTP Service 1 bedrukka  
WAKULI  
everyday for coffee heads  
at home | in store | to go  
07 - 18  
09 - 18



Vraagprijs	<ul style="list-style-type: none"><li>• € 1.095.000 k.k.</li></ul>
Beschikbaarheid	<ul style="list-style-type: none"><li>• In overleg</li></ul>
Vertrekken	<ul style="list-style-type: none"><li>• 3 kamers</li><li>• 2 slaapkamers</li><li>• 1 badkamer</li></ul>
Onderhoud	<ul style="list-style-type: none"><li>• Intern: Uitstekend</li><li>• Extern: Uitstekend</li></ul>
Oppervlakten & Inhoud	<ul style="list-style-type: none"><li>• Woonoppervlakte: 83 m<sup>2</sup></li><li>• Gebouwegebonden buitenruimte: 46 m<sup>2</sup></li></ul>
Bouwjaar	<ul style="list-style-type: none"><li>• 1932</li></ul>
Ligging	<ul style="list-style-type: none"><li>• Aan park</li><li>• In woonwijk</li><li>• Vrij uitzicht</li></ul>
Parkeren	<ul style="list-style-type: none"><li>• Betaald parkeren</li><li>• Openbaar parkeren</li><li>• Parkeervergunningen</li></ul>

Type verwarming

- CV Ketel
- Vloerverwarming geheel

Type warmwater

- CV Ketel

Bestemming

- Woonruimte

Eigendomsoort

- Volle eigendom

Buitenruimte

- Achtertuin
- Balkon

Kadastraal

- Gemeente: Sloten
- Sectie: O
- Nummer: 915

Duurzaamheid

- Volledig geïsoleerd

Soort

- Appartement
- Benedenwoning

**Broersma.**  
**Elegant in werken**  
**en wonen.**

Koningslaan 14  
1075 AC Amsterdam

**Broersma Wonen**  
+31 (0)20 305 97 77  
wonen@broersma.nl

**BROERSMA.NL**