



# TOWNHOUSE PLANTAGE

---

PLANTAGE LEPELLAAN 2  
AMSTERDAM

**Architectuur**  
ARCHITECT W. J. VAN  
BERKUM **5**

---

**Woonkamer en keuken**  
WONEN EN KOKEN **9**

---

**Slaapkamers en badkamers**  
SLAPEN EN BADEN **19**

---

**Buitenruimte**  
TUIN **29**

---

**Buurtgids**  
PLANTAGEBUURT **33**

---

**Bereikbaarheid** **41**

---

**Kenmerken** **46**

---



# Townhouse Plantage

JUDITH DE JONG & ANNIEK STELTENPOOL-DOCTER /  
BROERSMA WERKEN & WONEN

Sommige woningen zijn bijzonder, maar zelden komt er een kans voorbij als deze. In het geliefde Plantagebuurt bevindt zich dit uitzonderlijk verzorgde en sfeervolle gemeentelijke monument: een volledig woonhuis van ca. 118 m<sup>2</sup>, gelegen op eigen grond. Een unieke combinatie van karakter, ruimte en wooncomfort, waarbij authentieke details harmonieus samengaan met de gemakken van nu. De gezellige stadstuin vormt een heerlijke plek om in alle rust van het buitenleven te genieten. En misschien wel het leukste detail: aan de voorzijde van de woning bevindt zich een bankje waar je kunt genieten van de rustige straat en de prettige sfeer van de buurt. Dankzij energielabel B is ook aan duurzaamheid gedacht. Een eigen woonhuis van deze omvang en kwaliteit in de Plantagebuurt is een zeldzaamheid; een bijzondere kans voor wie op zoek is naar een karaktervolle woning met een warm en uitnodigend thuisgevoel.

De volledige woonbeleving is te ervaren op onze website via deze link. Via onze website kun je ook eenvoudig zelf je bezichtiging inplannen

## Townhouse Plantage

Some homes are special, but opportunities like this rarely come along. In the beloved Plantage neighbourhood, you will find this exceptionally well-kept and atmospheric municipal monument: a full townhouse of approximately 118 m<sup>2</sup>, situated on freehold land. It offers a unique combination of character, space, and living comfort, where authentic details blend harmoniously with the conveniences of modern life. The charming city garden is a wonderful place to enjoy the outdoors in peace. And perhaps the loveliest detail of all: at the front of the house, there is a bench where you can sit and enjoy the quiet street and the pleasant atmosphere of the neighbourhood. With energy label B, sustainability has also been taken into account. A private home of this size and quality in the Plantage neighbourhood is a rarity; a special opportunity for anyone looking for a characterful property with a warm and welcoming sense of home.



Judith de Jong  
Mobiel: +31 6 11 12 29 51  
judith@broersma.nl



Annik Steltenpool-Docter  
Mobiel: +31 6 25142520  
anniek@broersma.nl



# Architectuur

DE ARCHITECTUUR IS INGETOGEN EN KLASSIEK VAN OPZET

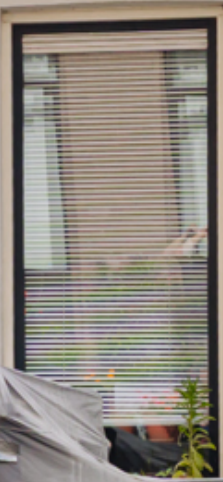
Plantage Lepellaan 2 is een karakteristiek woonhuis uit 1853 en aangewezen als gemeentelijk monument. Het pand ligt binnen het Rijksbeschermd stadsgezicht "17e-eeuwse Grachtengordel van Amsterdam binnen de Singelgracht", op een rustige en historische plek in de Plantagebuurt. De architectuur is ingetogen en klassiek van opzet. De wit gepleisterde gevel, hoge vensters met donkere kozijnen, natuurstenen dorpels en de duidelijke verticale geleiding geven het pand een statige maar bescheiden uitstraling. De kap met leien dakbedekking en dakkapellen versterkt het historische gevelbeeld en zorgt voor een herkenbaar ritme in de straatwand. Het woonhuis maakt deel uit van een reeks panden aan de Lepellaan die in de tweede helft van de negentiende eeuw zijn ontworpen door architect W.J. van Berkum. Uit bouwtekeningen uit 1865 blijkt dat de huizen oorspronkelijk met twee voordeuren waren gedacht, vermoedelijk als beneden- en bovenwoningen. Kort daarna werden de plannen aangepast: in 1866 bood Van Berkum de woningen te huur aan als vijfkamerwoningen.

In 2005 is het pand verbouwd, met behoud van het monumentale karakter.

## Architecture

Plantage Lepellaan 2 is a characterful townhouse dating from 1853 and has been designated as a municipal monument. The property is located within the nationally protected cityscape of the "17th-century Canal Belt of Amsterdam within the Singelgracht", in a quiet and historic part of the Plantage neighbourhood. The architecture is understated and classical in design. The white-rendered façade, tall windows with dark frames, natural stone sills, and the clear vertical articulation give the house a stately yet modest appearance. The roof, finished with slate covering and dormer windows, reinforces the historic façade and creates a recognisable rhythm within the streetscape. The house forms part of a row of properties on Lepellaan designed in the second half of the nineteenth century by architect W.J. van Berkum. Building drawings from 1865 show that the houses were originally conceived with two front doors, presumably as separate ground-floor and upper-floor residences. Shortly afterwards, the plans were amended: in 1866, Van Berkum offered the houses for rent as five-room homes. In 2005, the property was renovated, while preserving its monumental character.







---

# WOONKAMER EN KEUKEN

---



# Wonen en koken

EEN SFEERVOLLE LIVING MET EEN HOOG PLAFOND EN EEN  
GEZELLIGE OPEN HAARD

Entree in hal met gastentoilet en toegang naar de woonkamer en een doorloop naar de tuin aan de achterzijde. De begane grond is ingericht als woonruimte, met het zitgedeelte aan de voorzijde en de eigentijdse keuken met eetgedeelte aan de tuinzijde. Een sfeervolle living met een plafondhoogte van 2,86 meter en een gezellige open haard als centraal element. De lichte wanden en houten vloer in Hongaarse punt geven de ruimte een ingetogen en verzorgde basis. De strakke keuken is in 2025 vernieuwd en eigentijds vormgegeven, met greeploze kasten, een licht werkblad en zwarte accenten in de kraan, spoelbak en kookplaat. De opstelling is functioneel en sluit logisch aan op het eetgedeelte en is uiteraard voorzien van luxe inbouwapparatuur. Via de grote openslaande deuren aan de achterzijde is er direct contact met de tuin, waardoor de leefruimte licht, open en ruimtelijk aanvoelt.

## **Wining and dining**

Entrance into the hallway with guest toilet and access to the living room, as well as a passage through to the garden at the rear. The ground floor is arranged as the main living area, with the sitting room at the front and the contemporary kitchen with dining area overlooking the garden. It is an inviting living space, with a ceiling height of 2.86 metres and a charming open fireplace as its central feature. The light walls and Hungarian point wooden flooring provide a calm and well-finished foundation. The sleek kitchen was renewed in 2025 and has a contemporary design, with handleless cabinetry, a light worktop, and black accents in the tap, sink, and hob. The layout is practical and connects naturally to the dining area, and is of course fitted with high-end built-in appliances. Through the large French doors at the rear, there is direct access to the garden, giving the living space a bright, open, and spacious feel.















---

SLAAPKAMERS  
EN  
BADKAMERS

---



# Slapen en baden

DE HOOFDSLAAPKAMER HEEFT EEN BADKAMER EN SUITE MET EEN LIGBAD, DOUCHE, WASTAFEL EN TOILET

De eerste verdieping is ingericht als hoofdsuite. De ruime slaapkamer ligt aan de voorzijde en heeft een rustige, lichte uitstraling met hoge ramen, een zachte kleurstelling en een doorlopende houten vloer in Hongaarse punt. Aansluitend bevindt zich de badkamer en suite, uitgevoerd in een klassieke combinatie van wit tegelwerk, zwarte accenten en houten maatwerk. De badkamer is voorzien van een ligbad, douche, wastafel en toilet.

Op de bovenliggende verdieping bevinden zich twee slaapkamers. Beide kamers zijn goed bruikbaar als slaap-, werk- of kinderkamer en profiteren van prettig daglicht. De tweede badkamer is praktisch ingedeeld en voorzien van een douche, wastafel en toilet. Hiermee beschikt de woning over een comfortabele indeling voor een gezin, gasten of voor het werken aan huis.

## **Rest and refresh**

The first floor is arranged as the principal suite. The spacious bedroom is located at the front and has a calm, light atmosphere, with tall windows, a soft colour palette, and a continuous wooden floor laid in a Hungarian point pattern. Adjoining it is the en-suite bathroom, finished in a classic combination of white tiling, black accents, and bespoke wooden cabinetry. The bathroom is fitted with a bathtub, shower, washbasin, and toilet.

On the floor above are two bedrooms. Both rooms work well as bedrooms, studies, or children's rooms and benefit from pleasant natural light. The second bathroom is practically arranged and fitted with a shower, washbasin, and toilet. This gives the house a comfortable layout for a family, for guests, or for working from home.















---

# BUITENRUIMTE

---



# Tuin

DE TUIN IS DIRECT BEREIKBAAR VANUIT DE KEUKEN EN DE HAL

Aan de achterzijde van het pand ligt een beschutte stadstuin van circa 30 m<sup>2</sup>, gelegen op het zuidoosten. De tuin is direct bereikbaar vanuit de keuken en de hal en vormt een rustig verlengstuk van de woonverdieping. De inrichting is verzorgd en onderhoudsvriendelijk, met lichte grindverharding, houten zitbanken en volwassen groen langs de randen. Door de besloten ligging ontstaat een intieme buitenruimte met veel privacy, geschikt voor een ochtendkoffie, een lunch in de zon of een ontspannen moment aan het einde van de dag. Ook kan men zitten aan de voorkant van het huis, het bankje en de rustige straat lenen zich hier perfect voor; een fijne plek voor de middagzon.

## Garden

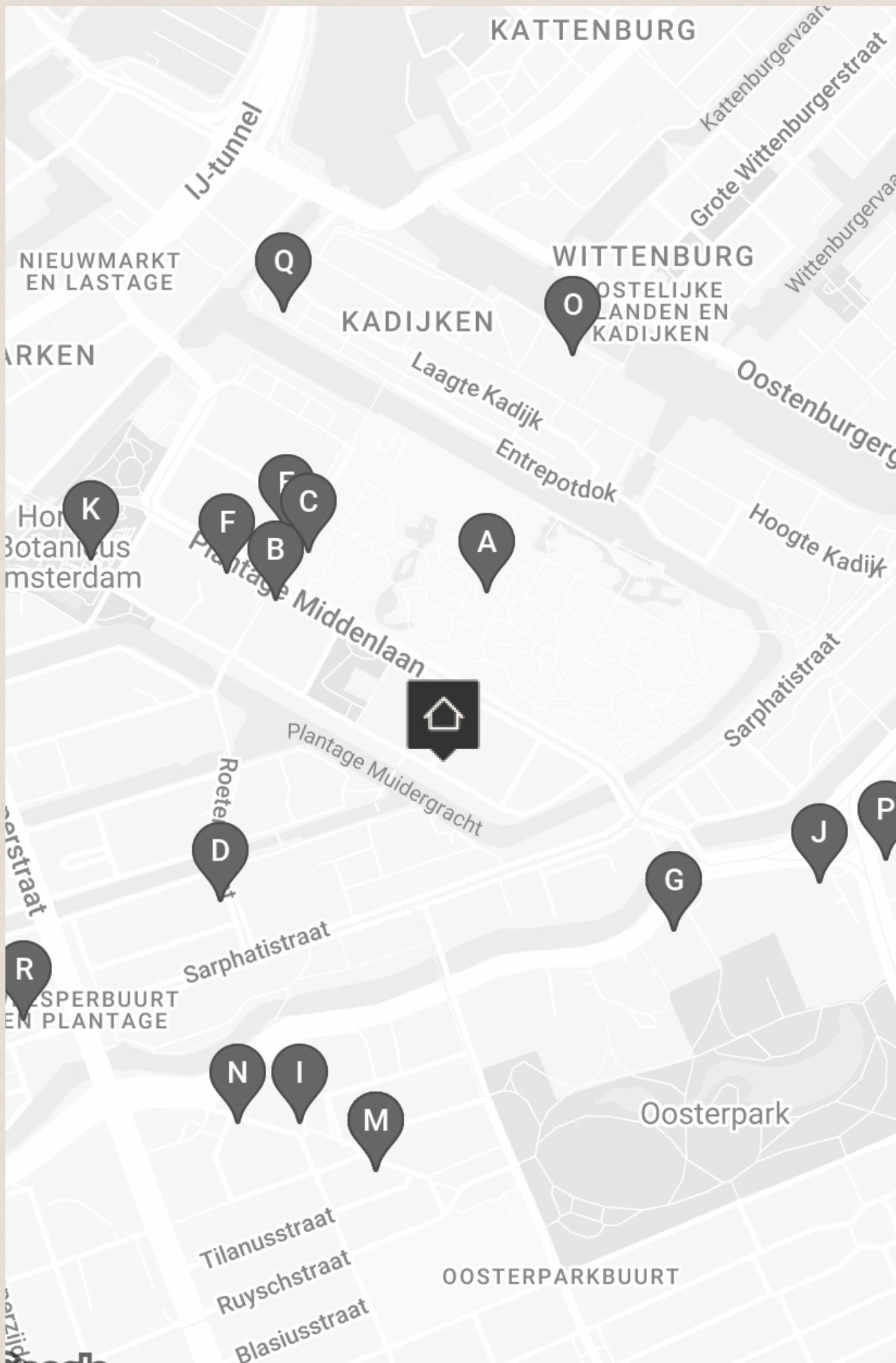
At the rear of the property lies a sheltered city garden of approximately 30 m<sup>2</sup>, facing South-East. The garden is directly accessible from both the kitchen and the hallway and forms a peaceful extension of the living floor. The layout is well maintained and easy to care for, with light gravel, wooden bench seating, and mature planting along the edges. Its enclosed position creates an intimate outdoor space with a high degree of privacy, ideal for a morning coffee, lunch in the sun, or a quiet moment at the end of the day. There is also space to sit at the front of the house, where the bench and the quiet street make this a perfect spot to enjoy the afternoon sun.



---

# BUURTGIDS

---



**A** **Artis**  
Plantage Kerklaan 38-40,  
1018 CZ Amsterdam

Artis is de oudste dierentuin van Nederland, het werd in 1838 opgericht met het doel om de natuur dichterbij de mensen te brengen.

**B** **Box Sociaal**  
Plantage Middenlaan 30A,  
1018 DG Amsterdam

Box Sociaal is in de eerste plaats een ontbijt- en brunchrestaurant, maar biedt ook diner- en drankopties aan. Het menu is geïnspireerd op Australië. De gerechten worden bereid met duurzame en lokale producten.

**C** **De Plantage**  
Plantage Kerklaan 36,  
1018 CZ Amsterdam

Bij De Plantage kom je voor de klassieke, statige Amsterdamse grandeur. Bij de bijzondere plek naast/in Artis kan je terecht voor alles en meer: een prima kop koffie met een ontbijtje, een snelle of langzame lunch of een uitgebreid diner.

**D** **Filmtheater Kriterion**  
Roetersstraat 170,  
1018 WE Amsterdam

Filmtheater Kriterion is een van de eerste projecten van Stichting Kriterion en wordt sinds 1945 volledig gerund door studenten. Je vindt het filmtheater naast het Roetersseiland campus complex van de Universiteit van Amsterdam.

**E** **De Deli**  
Plantage Kerklaan 41,  
1018 CV Amsterdam

Een eigentijdse deli in de luwte van de Plantage, waar buurtgevoel en kwaliteit samenkomen. De Deli combineert koffiebar, lunchplek en delicatessenwinkel in één ontspannen setting. Op het menu staan seizoensgebonden gerechten, versgebakken brood en huisgemaakte specials.

**F** **Café Eik en Linde**  
Plantage Middenlaan 22A,  
1018 DE Amsterdam

Café Eik en Linde is een echte Amsterdamse bruine kroeg met een lange geschiedenis. Tegenwoordig komt hier een gemêleerd publiek samen dat reikt van stamgasten en biljarters tot studenten en toeristen.

**G Spring Cafe Brasserie**  
Mauritskade 6l,  
1092 AD Amsterdam

Spring Cafe Brasserie In het vijfsterrenhotel Pillows Grand Boutique Hotel Maurits At The Park bevindt zich Spring Café Brasserie met uitzicht op het Oosterpark en een heerlijk terras voor de zomer.

**H VanOost**  
Mauritskade 6l,  
1092 AD Amsterdam

Na enige vertraging en een herbenoeming is het eindelijk zover: chef Floris van Straalen, voorheen werkzaam bij Felix, opent zijn restaurant in het nieuwe Pillows Hotel Maurits aan het Oosterpark.

**I Five Ways Coffee Roasters**  
Boerhaaveplein 3,  
1091 DH Amsterdam

Five Ways Coffee Roasters begon als een bescheiden koffiebranderij in Amsterdam bij Spot On Coffeeroaster. Enkele jaren geleden vestigde de eigenaar zich in Nederland en heeft sindsdien zijn tweede succesvolle specialty koffiebar in Amsterdam geopend.

**J Wereldmuseum**  
Linnaeusstraat 2,  
1092 CK Amsterdam

Het Tropenmuseum is een museum over wereldculturen en vertelt de verhalen over de koloniale geschiedenis van Nederland. Het museum is gevestigd in een monumentaal pand uit 1926 aan de rand van het Oosterpark.

**K Hortus Botanicus**  
Plantage Middenlaan 2a,  
1018 DD Amsterdam

De Hortus Botanicus Amsterdam is een van de oudste botanische tuinen ter wereld. Ook de Oranjerie, het bijbehorende grand café, is een eeuwenoud monument waar je – zelfs midden in de winter – heerlijk tot rust komt.

**L Sushi Fanatics**  
Andreas Bonnstraat 36,  
1091 BA Amsterdam

Toen Ho en haar vriend naar Nederland kwamen, viel de sushi hen tegen. De sushi bij Hotel Okura was wel lekker, maar ook erg duur. Daarom openden ze takeaway Sushi Fanatics. Die viel goed in de smaak.

**M** **Shigure**  
Andreas Bonnstraat 36,  
1091 BA Amsterdam

Amsterdam heeft een nieuwe omakasezaak bij namelijk Shigure; 'the unpredictable monsoon of the Netherlands,' zoals ze het zelf noemen. Het restaurant bevindt zich achterin bij Sushi Fanatics.

**N** **Yusu**  
Andreas Bonnstraat 2,  
1091 AX Amsterdam

Bij Yusu verkopen en serveren ze verschillende soorten koffie. De bonen worden geïmporteerd, geselecteerd en gebrand in samenwerking met Back to Black Coffee. De importeurs stimuleren boeren op diverse manieren om duurzamer te werken.

**O** **Galerie Franzis Engels**  
Nieuwevaart 200,  
1018 ZN Amsterdam

Op een steenworp afstand van het Centraal Station kun je Galerie Franzis Engels vinden. Een galerie voor hedendaagse kunst met wel vier verdiepingen. Op de bovenste verdieping worden zowel solo- als thematische tentoonstellingen gehouden.

**P** **Louie Louie**  
Linnaeusstraat IIA,  
1093 EC Amsterdam

Bar Louie Louie is de perfecte spot om een biertje te drinken na een bezoek aan het Tropenmuseum.

**Q** **Restaurant Entrepot**  
Entrepotdok 8,  
1018 AD Amsterdam

Dit restaurant zit, (verrassend genoeg) gevestigd op het Entrepotdok. Een van de mooiste stukjes Amsterdam, prachtige grachten maar haast onaangeraakt door toeristen.

**R** **Bakhuys**  
Sarphatistraat 61,  
1018 EX Amsterdam

Bakhuys valt zeker onder de top tien bakkers van Amsterdam, met authentiek houtoven gebakken broden. Het familiebedrijf houdt een traditie van vijf generaties in stand sinds 1926.







---

# BEREIKBAARHEID

---

# Bereikbaarheid

Plantagebuurt is een van de groenste buurten van Amsterdam. In de buurt komen cultureel, artistiek en culinair bij elkaar met onder andere restaurants zoals Entrepodok, De Plantage, Bloem en Chez Fabrice. Voor de borrel op een terras zijn Gollem aan het water en Dignita Hoftuin goede plekken. Verder zijn er op loopafstand diverse koffietentjes zoals de Coffee Company en Bagel & Beans. Een heerlijke lunch haal je bij Sagra Food & Wine, waar je ook olijfolie van hun eigen olijfvelden en goede wijn kunt kopen. Op het gebied van cultuur zijn er meerdere musea te vinden in de buurt, zoals de Hermitage, het Joods-, het Verzets- en het Tropenmuseum. De dierentuin Artis ligt om de hoek, waar men in de zomer op het openbare Artisplein kan zitten tussen de fonteinen en flamingo's.

Voor de dagelijkse boodschappen is er een grote Albert Heijn op de Sarphatistraat. Verderop in dezelfde straat is ook Kriterion, een filmtheater voor film en ook gezellig borrelen. Het Wertheimerpark, Hortus en Oosterpark zijn ideaal om te ontsnappen aan de drukte van het dagelijkse leven en te genieten van de natuur.

## Bereikbaarheid

Het pand aan de Plantage Lepellaan 2 is uitstekend bereikbaar met de fiets, het openbaar vervoer en de auto. Op korte loopafstand bevinden zich meerdere tramhaltes, waar tramlijnen I en I4 stoppen. Deze trams bieden snelle en directe verbindingen naar onder andere Amsterdam Centraal Station, het stadscentrum en diverse andere delen van de stad. Daarnaast ligt metrostation Waterlooplein op loopafstand, met metrolijnen 51, 53 en 54 richting onder meer Amsterdam Centraal Station, Station Zuid en Amsterdam Zuidoost. Met de fiets zijn het centrum van Amsterdam, parken, winkels, horeca en culturele voorzieningen binnen enkele minuten bereikbaar. Met de auto zijn de uitvalswegen en de Ring A10 binnen circa 10 tot 15 minuten te bereiken.

## Neighbourhood

Plantagebuurt is one of the greenest neighbourhoods in Amsterdam. Here, culture, art, and food come together, with restaurants such as Entrepodok, De Plantage, Bloem, and Chez Fabrice. For drinks on a terrace, Gollem by the water and Dignita Hoftuin are excellent spots. There are also several coffee places within walking distance, including Coffee Company and Bagel & Beans. For a lovely lunch, Sagra Food & Wine is highly recommended, where you can also buy olive oil from their own groves and a good selection of wine. In terms of culture, there are several museums nearby, including the Hermitage, the Jewish Museum, the Resistance Museum, and the Tropenmuseum. Artis Zoo is just around the corner, where in summer you can sit on the public Artisplein among the fountains and flamingos. For daily shopping, there is a large Albert Heijn on Sarphatistraat. Further along the same street is Kriterion, a cinema that is also a pleasant place for drinks. Wertheimerpark, the Hortus, and Oosterpark are ideal for escaping the bustle of everyday life and enjoying nature.

## Accessibility

The property at Plantage Lepellaan 2 is very well connected by bicycle, public transport, and car. Several tram stops are within easy walking distance, served by tram lines I and I4. These offer fast and direct connections to Amsterdam Central Station, the city centre, and various other parts of the city. In addition, Waterlooplein metro station is within walking distance, with metro lines 51, 53, and 54 running to destinations including Amsterdam Central Station, Station Zuid, and Amsterdam Zuidoost. By bicycle, the city centre of Amsterdam, parks, shops, restaurants, and cultural venues can all be reached within minutes. By car, the main roads and the A10 ring road can be reached in approximately 10 to 15 minutes.



14

2107

# Wat de eigenaren gaan missen

Wat dit huis zo bijzonder maakt, is de combinatie van historie, comfort en charme. Het pand komt uit de jaren 1850 en is een gemeentelijk monument, maar is tegelijkertijd voorzien van alle moderne gemakken. Binnen voelt het als een warme cocon: rustig, geborgen en heel sfeervol.

Mijn favoriete plek is de tuin. Vooral 's ochtends, met een kop koffie op het bankje in de zon, voelt het hier als een klein geluuksmoment midden in de stad.

Ook de buurt zal ik enorm missen. De Plantage voelt veilig en vertrouwd; mensen groeten elkaar op straat en de rust is bijzonder. De enige geluiden die je hoort, komen soms in de verte van Artis of van de parkieten die door de buurt vliegen. Dat geeft deze plek iets heel eigens.

De Plantage zelf is een heerlijke plek om te lunchen of iets te eten. Buiten staan tafeltjes bij de grote vogelkooi en de flamingo's, waar je zo kunt neerstrijken. En af en toe loop je er bekende buurtbewoners tegen het lijf, wat de omgeving nog karakteristieker maakt.

Wat ik uiteindelijk het meest zal missen, zijn de ochtendwandelingen met de hond: langs Artis, door de rustige straten en over de grachten. Die dagelijkse rondjes waren misschien eenvoudig, maar juist daardoor onvergetelijk.

"De buurt is een en al rust, de enige geluiden die je hoort komen in de verte van Artis en van de parkieten die in de buurt rondvliegen. Men groet elkaar op straat. Het geeft een veilig en vertrouwd gevoel."

Chris



Vraagprijs	<ul style="list-style-type: none"><li>• € 1.440.000 k.k.</li></ul>
Beschikbaarheid	<ul style="list-style-type: none"><li>• In overleg</li></ul>
Vertrekken	<ul style="list-style-type: none"><li>• 4 kamers</li><li>• 3 slaapkamers</li><li>• 2 badkamers</li></ul>
Onderhoud	<ul style="list-style-type: none"><li>• Intern: Goed</li><li>• Extern: Goed</li></ul>
Oppervlakten & Inhoud	<ul style="list-style-type: none"><li>• Woonoppervlakte: 118 m<sup>2</sup></li><li>• Tuinoppervlakte: 30 m<sup>2</sup></li><li>• Perceeloppervlakte: 75 m<sup>2</sup></li></ul>
Bouwjaar	<ul style="list-style-type: none"><li>• 1853</li><li>• Gerenoveerd in 2015</li></ul>
Installaties	<ul style="list-style-type: none"><li>• TV kabel</li><li>• Natuurlijke ventilatie</li></ul>
Ligging	<ul style="list-style-type: none"><li>• Aan rustige weg</li><li>• In woonwijk</li></ul>
Parkeren	<ul style="list-style-type: none"><li>• Betaald parkeren</li><li>• Parkeervergunningen</li></ul>
Type verwarming	<ul style="list-style-type: none"><li>• CV Ketel (2015)</li></ul>

Type warmwater

- CV Ketel (2015)

Bestemming

- Woonruimte

Eigendomsoort

- Volle eigendom

Buitenruimte

- Achtertuin, gesitueerd op het zuidoosten

Kadastraal

- Gemeente: Amsterdam
- Sectie: O
- Nummer: 658

Duurzaamheid

- Grotendeels dubbelglas
- Energielabel B

Soort

- Herenhuis
- Tussenwoning
- Woonhuis

Bijzonderheden

- Beschermd stads of dorpsgezicht
- Monument
- Monumentaal pand

Overige kenmerken

- OZB ('26) € 653,48 per jaar
- Rioolrecht ('26) € 192,04 per jaar
- Tuin gelegen op het zuidoosten van circa 30 m<sup>2</sup>
- Gelegen op eigen grond
- Energielabel B
- Gemeentelijk monument
- Rijksbeschermd stadsgezicht
- Meubels zijn ook ter overname

=

**Broersma.**  
**Elegant in werken**  
**en wonen.**

Koningslaan 14  
1075 AC Amsterdam

**Broersma Wonen**  
+31 (0)20 305 97 77  
wonen@broersma.nl

**BROERSMA.NL**