



# RAAMPOORT

---

NASSAUKADE 106 I  
AMSTERDAM

Designvisie  
KARAKTERISTIEK PAND 5

---

Woonkamer en keuken  
WONEN EN KOKEN 9

---

Slaapkamers en badkamer  
SLAPEN EN BADEN 21

---

Buitenruimte  
DE BALKONS 31

---

Buurtgids  
WEST 37

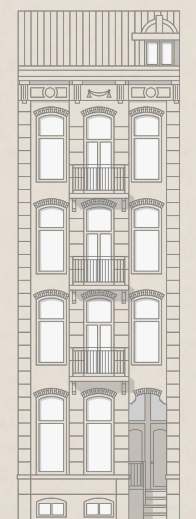
---

Bereikbaarheid 45

---

Kenmerken 50

---



# Raampoort

JUDITH DE JONG & BABETTE MEIJERS / BROERSMA  
WERKEN & WONEN

Aan de Nassaukade, met vrij zicht over het water en het groen van de bomenrij langs de kade, ligt dit zeer zorgvuldig onderhouden appartement van ca. 76 m<sup>2</sup> op de eerste etage in een karakteristiek Amsterdams pand. Een appartement waarin de klassieke architectuur van de stad samenkomt met een rustige en eigentijdse afwerking. Wat direct opvalt, is het licht. De hoge ramen aan de voorzijde brengen veel licht naar binnen; de plafondhoogte van bijna 3 meter versterkt het ruimtelijke gevoel van de woning. De woning heeft een indeling die goed aansluit op hedendaags wonen. De combinatie van de hoge plafonds, warme houten vloeren, stalen glaspuien en het zicht over de kade geeft het appartement een prettige balans tussen stedelijkheid en comfort.

Ook praktisch ligt de woning bijzonder gunstig. Op enkele minuten loopafstand bevindt zich de ondergrondse parkeergarage bij het Marnixbad (Singelgrachtgarage), waar met vergunning geparkeerd kan worden. Daarmee combineert deze plek de levendigheid van de stad met een comfortniveau dat in het centrum van Amsterdam steeds zeldzamer wordt.

Daarnaast is de ligging ideaal. De Jordaan, Oud-West en de grachten liggen allemaal op loopafstand. Goede cafés, restaurants en winkels zijn altijd dichtbij, terwijl het huis zelf juist een rustige plek biedt.

## Raampoort

Located on Nassaukade, with unobstructed views of the water and the greenery of the row of trees along the quay, this meticulously maintained apartment of approximately 76 m<sup>2</sup> is situated on the first floor of a characteristic Amsterdam building. It is an apartment where the city's classic architecture meets a serene and contemporary design. What immediately is the light. The tall windows at the front bring plenty of light inside; the ceiling height of nearly 3 meters enhances the spacious feel of the home. The layout is well-suited to contemporary living. The combination of high ceilings, warm wooden floors, steel-framed glass windows, and the view over the quay gives the apartment a pleasant balance between urbanity and comfort.

The home is also exceptionally well-located from a practical standpoint. Just a few minutes' walk away is the underground parking garage at the Marnixbad (Singelgrachtgarage), where parking is available with a permit. This location thus combines the vibrancy of the city with a level of comfort that is becoming increasingly rare in the center of Amsterdam.

In addition, the location is ideal. The Jordaan, Oud-West, and the canals are all within walking distance. Great cafes, restaurants, and shops are always nearby, while the home itself offers a quiet retreat.



Judith de Jong  
Mobiel: +31 6 11 12 29 51  
judith@broersma.nl



Babette Meijers  
Mobiel: +31 611490926  
babette@broersma.nl



106

# Designvisie

## KARAKTERISTIEK PAND

De woning ligt in een karakteristiek pand (bouwjaar 1882) aan de Nassaukade, onderdeel van de negentiende-eeuwse stadsuitbreiding van Amsterdam. De gevel heeft de typische verhoudingen van die periode: hoge ramen, een duidelijke verticale indeling en subtiele balkonlijnen. Het warme metselwerk in combinatie met lichte natuurstenen details rond de entree en de kozijnen geeft het pand een krachtige maar ingetogen uitstraling binnen het straatbeeld. De architectuur is helder opgezet, met veel aandacht voor licht en verhouding. De hoge ramen zorgen voor een royale daglichttoetreding en versterken het ruimtelijke gevoel in de woning. Aan de voorzijde is er vrij zicht over het water van de Nassaukade, terwijl de achterzijde juist een meer rustige en beschutte sfeer heeft richting de binnentuinen. Ook de entree behoudt het karakter van het oorspronkelijke gebouw. Het betegelde portiek en de klassieke detaillering geven het pand een herkenbare identiteit zonder nadrukkelijk aanwezig te zijn. Binnen sluit de indeling logisch aan op de architectuur van het gebouw: een doorlopende zichtlijn van voor naar achter, hoge plafonds en licht vanuit twee zijden zorgen voor een aangename ruimtelijkheid. De woning combineert daarmee de kwaliteiten van een klassiek Amsterdams pand met een heldere en efficiënte indeling die goed aansluit op hedendaags wonen.

### Design vision

The home is located in a historic building (Year of construction ) on Nassaukade, part of Amsterdam's nineteenth-century urban expansion. The facade features the typical proportions of that period: tall windows, a clear vertical layout, and subtle balcony lines. The warm brickwork, combined with light natural stone details around the entrance and window frames, gives the building a powerful yet understated presence within the streetscape. The architecture is clearly defined, with a strong focus on light and proportion. The tall windows provide ample natural light and enhance the sense of space within the home. The front offers an unobstructed view of the water along the Nassaukade, while the rear features a more tranquil and sheltered atmosphere facing the courtyard gardens. The entrance also retains the character of the original building. The tiled portico and classic detailing give the building a recognizable identity without being overly prominent. Inside, the layout logically complements the building's architecture: a continuous line of sight from front to back, high ceilings, and light from two sides create a pleasant sense of spaciousness. The home thus combines the qualities of a classic Amsterdam building with a clear and efficient layout that fits well with contemporary living.





dvar

02328699



---

# WOONKAMER EN KEUKEN

---



# Wonen en koken

DE KEUKEN IS COMPACT EN FUNCTIONEEL ONTWERPEN

De woonverdieping is open en licht, met aan de voorzijde de zithoek met uitzicht over de Nassaukade. De hoge ramen en openslaande deuren naar het Franse balkon zorgen voor veel daglicht en halen het groen van de bomen langs de kade zichtbaar naar binnen. De ruimte voelt rustig en helder door de combinatie van strakke wanden, hoge plafonds en een doorlopende visgraatvloer in warm hout. De zithoek ligt aan de gevel, terwijl de eettafel centraal in de ruimte staat en zo een natuurlijke schakel vormt tussen woonkamer en keuken. De keuken is compact en functioneel ontworpen, uitgevoerd in wit met een donker werkblad en geïntegreerde apparatuur. Door de opstelling langs de wand blijft er veel bewegingsruimte over en blijft het contact met het woon- en eetgedeelte behouden. Een sterk element in de woning is de glazen wand met zwarte stalen profielen richting de hal. Deze zorgt voor extra diepte en laat het daglicht verder door de woning lopen. De combinatie van warme materialen, hoge ramen en heldere zichtlijnen geeft het interieur een rustige en eigentijdse uitstraling.

## Living and cooking

The living area is open and bright, with a sitting area at the front offering views of Nassaukade. The tall windows and French doors leading to the balcony let in plenty of natural light and bring the greenery of the trees along the quay right into the home. The space feels calm and bright thanks to the combination of clean-lined walls, high ceilings, and a continuous herringbone floor in warm wood. The seating area is situated along the facade, while the dining table is positioned centrally in the room, forming a natural link between the living room and kitchen.

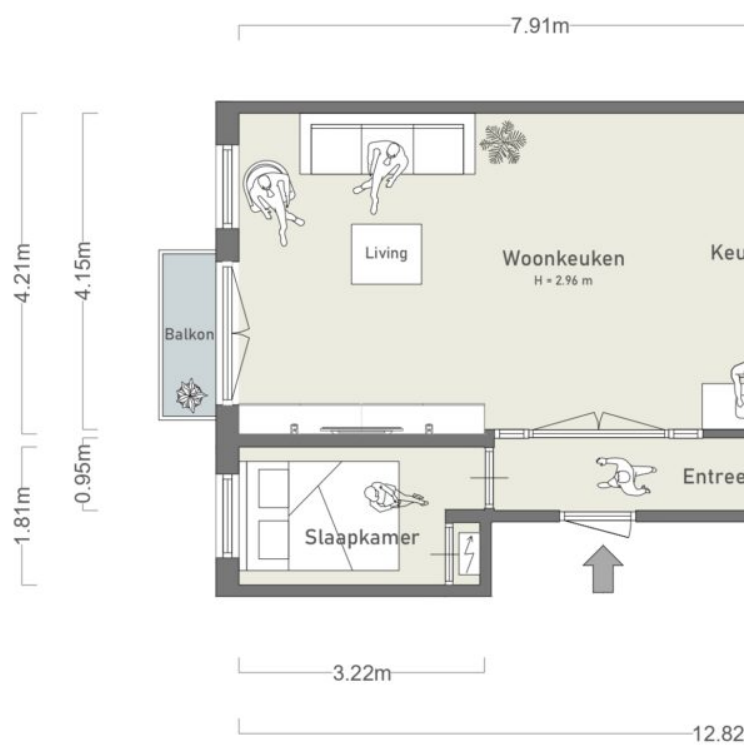
The kitchen is compact and functionally designed, finished in white with a dark countertop and built-in appliances. The layout along the wall leaves plenty of room to move around and maintains the connection with the living and dining areas. A striking feature of the home is the glass wall with black steel profiles facing the entryway. This creates extra depth and allows daylight to flow further into the home. The combination of warm materials, tall windows, and clear sightlines gives the interior a calm and contemporary feel.

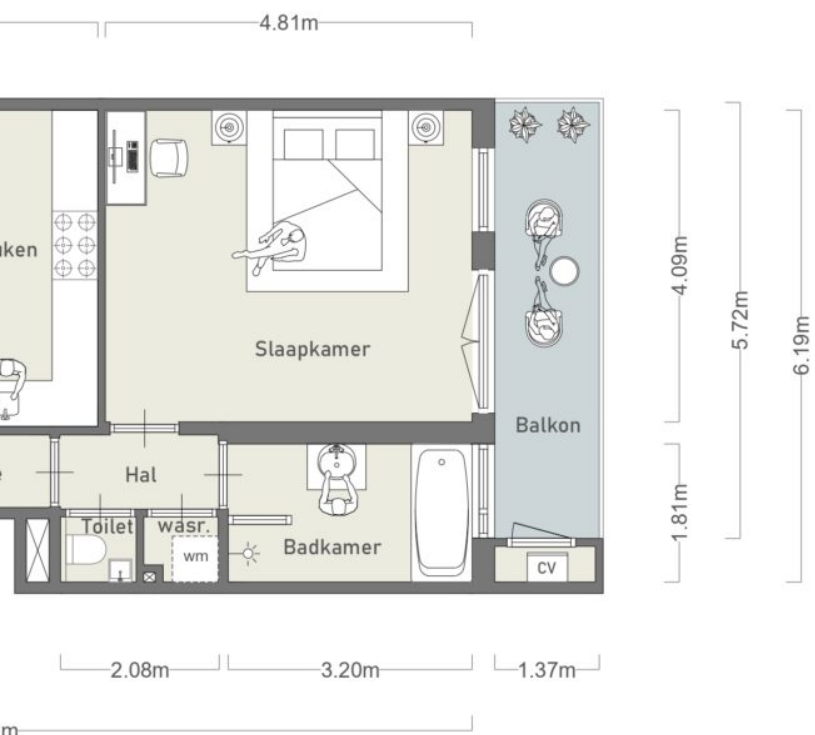












Wonen \_\_\_\_\_

75,60m<sup>2</sup>

Overig \_\_\_\_\_

0,60m<sup>2</sup>

Buitenruimte \_\_\_\_\_

9,30m<sup>2</sup>

Externe bergruimte \_\_\_\_\_

n.v.t

*De op de tekening aangegeven  
maten zijn circa-maten, onder voorbehoud  
van drukfouten;  
zie meetrapport NEN 2580 / BBMI - NVM*







---

# SLAAPKAMERS EN BADKAMER

---



# Slapen en baden

DE BADKAMER IS PRAKTISCH INGERICHT MET EEN LIGBAD

De hoofdslaapkamer aan de achterzijde heeft een rustige uitstraling. De ruimte is royaal opgezet en beschikt over een brede maatvoering, waardoor er plaats is voor zowel een groot bed als vaste kastruimte. De kastwand is maatwerk. Via openslaande deuren staat de kamer in direct contact met het balkon aan de achterzijde. Het uitzicht op het groen van de binnentuinen versterkt het rustige karakter van de ruimte. Net als in de leefruimte zorgen de hoge ramen en de doorlopende visgraatvloer voor samenhang in het interieur. De tweede kamer aan de voorzijde functioneert goed als werk-, logeer- of kinderkamer. Het hoge raam biedt zicht over de Nassaukade en brengt veel daglicht binnen. Door de compacte maatvoering en rustige afwerking is het een prettige ruimte die zich eenvoudig laat aanpassen aan verschillende woonwensen.

De badkamer is praktisch ingericht met een ligbad, inloopdouche en wastafelmeubel in hout. Grote tegels in een zachte grijs tint geven de ruimte een rustige basis. Er is separaat een toilet en wasruimte.

## **Sleeping and bathing**

The master bedroom at the rear has a serene atmosphere. The space is generously proportioned, offering location for both a large bed and built-in closets. The closet system is custom-built. French doors immediately the rear balcony. The view of the greenery in the courtyard gardens enhances the room's tranquil character. Just as in the living area, the tall windows and continuous herringbone flooring create a sense of cohesion in the interior. The second room at the front works well as a home office, guest room, or children's room. The tall window offers a view of the Nassaukade and lets in plenty of natural light. Thanks to its compact dimensions and understated finish, it is a pleasant space that can easily be adapted to various living needs.

The bathroom is practically designed with a bathtub, walk-in shower, and wooden vanity. Large tiles in a soft shade of gray provide a calm foundation for the space. There is a separate toilet and laundry area.















---

# BUITENRUIMTE

---



# De buitenruimte

## DE WONING BESCHIKT OVER TWEE BALKONS

De woning beschikt over twee balkons. Aan de voorzijde ligt het balkon aan de Nassaukade, direct verbonden met de woonkamer via openslaande deuren. Hier zit je midden in het Amsterdamse straatbeeld, met uitzicht op het water en het groen van de bomen langs de kade. Aan de achterzijde grenst een tweede balkon, gelegen op het westen, aan de slaapkamer. Deze buitenruimte heeft juist een meer rustige en besloten sfeer, gericht op de binnentuinen. Door de openslaande deuren wordt de slaapkamer op warme dagen een verlengstuk van buiten.

De balkons versterken de kwaliteit van de woning op verschillende momenten van de dag. Aan de voorzijde speelt het leven van de stad zich af, terwijl de achterzijde juist rust en privacy biedt. Die afwisseling tussen levendigheid en beschutting maakt de buitenruimtes bijzonder prettig in dagelijks gebruik.

### **The Outdoor Space**

The apartment has two balconies. At the front, the balcony faces Nassaukade and immediately to the living room via French doors. Here, you're right in the heart of Amsterdam's street scene, with a view of the water and the greenery of the trees along the quay. At the rear, a second balcony, facing west, adjoins the bedroom. This outdoor space has a more peaceful and secluded atmosphere, overlooking the inner courtyards. On warm days, the French doors transform the bedroom into an extension of the outdoors.

The balconies enhance the quality of the home at different times of the day. At the front, city life unfolds, while the rear offers tranquility and privacy. This contrast between liveliness and seclusion makes the outdoor spaces particularly pleasant for daily use.



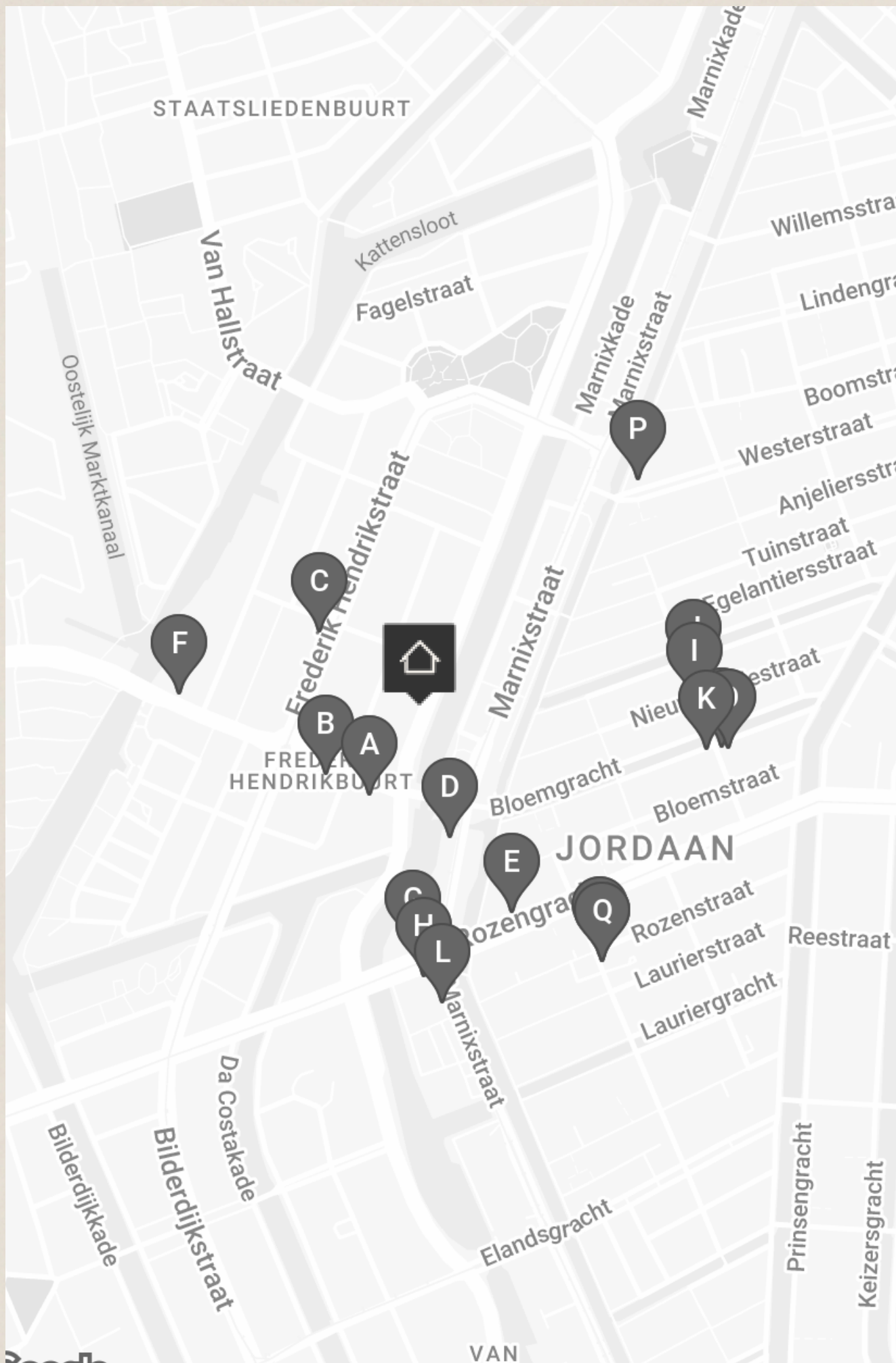




---

# BUURTGIDS

---



**A** **Baked by Salvo**  
Tweede Hugo de Grootstraat 9,  
1052 LA Amsterdam

Baked by Salvo is de perfecte locatie voor degenen die op zoek zijn naar authentiek Italiaans gebak, broodjes, taarten, hartige gerechten en speciale koffie. Bij Salvo staat het vinden van mooie producten van lokale en Italiaanse boeren centraal.

**B** **Mitsos**  
Tweede Hugo de Grootstraat 25,  
1052 LB Amsterdam

Mitsos Traiterie is al bijna 30 jaar een begrip in de Frederik Hendrikbuurt in Amsterdam als het gaat om lekker en gezond Grieks eten.

**C** **Yam Yam Trattoria Pizzeria**  
Frederik Hendrikstraat 88-90,  
1052 HZ Amsterdam

YamYam Trattoria Pizzeria werd in 1996 opgericht door Johan Vogelaar, een gepassioneerde pizzabakker. Zijn liefde voor de Italiaanse keuken ontstond toen hij in Rome woonde en werkte in de bakkerij en pizzeria van de familie van zijn toenmalige Italiaanse partner.

**D** **Time&style**  
Marnixstraat 148,  
1016 TE Amsterdam

Time & Style is het meubelmerk van Prestige Japan Inc. Aan de Marnixstraat bevindt zich hun eerste winkel buiten Japan. Time & Style ontwerpt en produceert verschillende soorten dagelijkse gebruiksvoorwerpen, zoals meubels, lampen, serviesgoed en handdoeken.

**E** **Studio Henk**  
Rozengracht 204,  
1016 NL Amsterdam

Tien jaar geleden startten de broers Okke en Xander Albers Studio Henk, gedreven door liefde voor meubels en duurzaam design. Van een sloophouten eettafel groeide het uit tot een bloeiend merk. Met een oppervlakte van bijna 1.

**F** **Kringloop West**  
Tweede Hugo de Grootstraat 70,  
1052 LG Amsterdam

Voor mooie spullen met een zacht prijsje ben je bij Kringloop West aan het goede adres. Hier krijgen oude meubels een nieuw jasje in samenwerking met de meubelmakers van De Opwaardeerkamer.

**G Akitsu**  
Rozengracht 228-230,  
1016 SZ Amsterdam

Op de Rozengracht, naast de brandweer kazerne, is Akitsu gevestigd. Alles oogt hier Japans en bescheiden. De sushi en shashimi is van hoge kwaliteit, onder meer sashimi van hirame die topvers en elegant versneden is.

**H Banh Mi Ba My**  
Rozengracht 239h,  
1016 SX Amsterdam

Banh Mi Ba My De chef-eigenaar vak leerde het vak van haar oma in Ho Chi Minh City en droomde al haar hele leven van een eigen restaurant.

**I De Nieuwe Lelie**  
Nieuwe Leliestraat 83,  
1015 SL Amsterdam

Bij Café De Nieuwe Lelie staat ouderwetse gezelligheid voorop. Het café fungeert als buurthuis en ontmoetingsplek voor jong en oud.

**J Davie's Amsterdam**  
Tweede Leliedwarsstraat 13,  
1015 TB Amsterdam

De broodjes bij Davies worden gevuld met huisgemaakte items zoals pastrami, gerijpte hammen of bijvoorbeeld gerookte zalm. Elk broodje heeft een ander brood dat speciaal voor Davie's wordt gemaakt door de Amsterdamse bakkerij 'Kaandorp'.

**K Tegenboschvanvreden**  
Bloemgracht 57,  
1016 KE Amsterdam

Tegenboschvanvreden is een galerie voor hedendaagse kunst en zijn vertegenwoordigen een groep van achttien internationale kunstenaars. De galerie omschrijft zichzelf als 'een galerie zonder vaste formule: een uitgesproken dynamisch platform dat voortdurend vraagt om het herzien van conceptuele uitgangspunten'.

**L Fromagerie Abraham Kef**  
Marnixstraat 192B,  
1016 TJ Amsterdam

Bij Fromagerie Abraham Kef haal je de lekkerste kazen. Al in 1953 opende Abraham Kef een winkel in het centrum van Amsterdam.

**M** **Kafenion**  
Bloemgracht 49,  
1016 KD Amsterdam

Zodra je deze specialiteiten koffiebar binnenloopt, waan je je meteen in Athene. De sfeer is zowel levendig als intiem in een gezellige woonkamer. Ze hebben een uitgebreid koffieassortiment inclusief kaimaki, de authentieke manier van koffie serveren in Griekenland.

**N** **Hikage**  
Rozenstraat 143,  
1016 NP Amsterdam

Hikage is een traditionele Japanse Izakaya, oftewel een laagdrempelig Japans eetcafé. Naast de selectie vlees- en visgerechten, biedt het menu ook vegetarische en veganistische gerechten. De Shojin-keuken is de belangrijkste inspiratiebron voor Hikages veganistische gerechten.

**O** **Box Sociaal**  
Bloemgracht 47,  
1016 KD Amsterdam

Box Sociaal is in de eerste plaats een ontbijt- en brunchrestaurant, maar biedt ook diner- en drankopties aan. Het menu is geïnspireerd op Australië. De gerechten worden bereid met duurzame en lokale producten.

**P** **Kamer**  
Westerstraat 266,  
1015 MT Amsterdam

Kamer Kamer is de nieuwe bar en restaurant in het voormalige pand van Café de Parel, opgezet door Ciaran Patrick en Justin Grooten. Voor Patrick is het zijn eerste eigen zaak, na eerdere ervaringen bij onder andere Sebonsa en 4850.

**Q** **Galerie Dudok De Groot**  
Tweede Laurierdwarsstraat 1-3,  
1016 RA Amsterdam

Midden in de Jordaan kun je Galerie Dudok De Groot vinden, die wordt gerund door Nicole Dudok van Heel en Jedithja de Groot.

**R** **Galerie Dudokdegroot**  
Tweede Laurierdwarsstraat 1-3,  
1016 RA Amsterdam

In 2015 werd galerie Dudokdegroot opgericht door Nicole Dudok van Heel en Jedithja de Groot. De galerie richt zich op kunstenaars die de grenzen van hun medium verkennen in diverse technieken, waaronder fotografie, schilderkunst, video, driedimensionale kunst en tekenkunst.







---

# BEREIKBAARHEID

---

# Bereikbaarheid

De woning ligt aan de Nassaukade, op een centrale plek tussen de Jordaan en Oud-West. Een buurt waar veel gebeurt, maar waar het tegelijkertijd prettig wonen is.

Voor goede koffie of ontbijt zijn er genoeg adressen in de buurt. Denk aan Back to Black, Lot Sixty One en EspressoFabriek.

Ook restaurants zijn er volop. In de directe omgeving liggen bijvoorbeeld Morgan & Mees, Daalder, Pesca en Salmuera. Daarnaast vind je rondom de Elandsgracht, het Hugo de Grootplein en de Haarlemmerstraat veel bistro's, cafés en wijnbars. Voor dagelijkse boodschappen zijn De Hallen, de Ten Katemarkt en de winkels aan de Haarlemmerstraat en Bilderdijkstraat dichtbij. Hier zitten ook veel speciaalzaken en delicatessenwinkels. Wie graag buiten is, zit hier ook goed. Het Westerpark en het Vondelpark liggen op korte fietsafstand en langs de grachten in de Jordaan kun je mooi wandelen of hardlopen. De ligging maakt bovendien dat je snel in andere delen van de stad bent, zowel met de fiets als met het openbaar vervoer.

## Bereikbaarheid

De woning aan de Nassaukade 106-I is goed bereikbaar met zowel de auto, de fiets als het openbaar vervoer. Direct voor de deur bevindt zich bushalte Rozengracht, met buslijnen N83, N84, N86 en N88, die verbindingen bieden naar diverse delen van de stad. Op enkele minuten loopafstand zijn daarnaast meerdere tram- en bushaltes te vinden met verdere verbindingen door de hele stad. Met de fiets is Amsterdam Centraal Station binnen circa 10 minuten bereikbaar. Met de auto zijn de uitvalswegen en de Ring A10 binnen circa 15 minuten te bereiken.

## Parkeergelegenheid

Parkeren is mogelijk via een vergunningenstelsel op de openbare weg (vergunningengebied West-II.I). Met een parkeervergunning voor West-II.I mag u parkeren in West-II. Een parkeervergunning voor bewoners kost €199,93 per 6 maanden. Momenteel is er voor dit vergunningengebied een wachttijd van 8 maanden. Een tweede parkeervergunning is in dit gebied niet mogelijk. (Bron: Gemeente Amsterdam, juni 2026). Op korte afstand van de woning bevindt zich de nieuwe Singelgrachtgarage | Marnix. Bewoners van de Jordaan en Frederik Hendrikbuurt kunnen hier met een parkeervergunning parkeren, wat zorgt voor extra parkeergelegenheid in de directe omgeving van de Nassaukade.

## Neighborhood

The home is located on Nassaukade, between the Jordaan and Oud-West, a lively yet comfortable area to live in. Popular spots such as Back to Black, Lot Sixty One, Morgan & Mees, Daalder and Pesca are all nearby, as well as many cafés, wine bars and restaurants around the Elandsgracht and Hugo de Grootplein.

For daily shopping, De Hallen, Ten Katemarkt and the Haarlemmerstraat are close by.

Westerpark and Vondelpark are within easy cycling distance, while the canals of the Jordaan offer beautiful routes for walking or running. The location also provides quick access to other parts of the city by bike or public transport.

## Accessibility

Nassaukade 106-I is easily accessible by car, bicycle and public transport. Rozengracht bus stop is located directly outside, while several tram and bus connections are within walking distance. Amsterdam Central Station can be reached in approximately 10 minutes by bike, and the A10 ring road is about a 15-minute drive away.

MORGAN & MEES







Vraagprijs	<ul style="list-style-type: none"><li>• € 740.000 k.k.</li></ul>
Vertrekken	<ul style="list-style-type: none"><li>• 3 kamers</li><li>• 2 slaapkamers</li><li>• 1 badkamer</li></ul>
Onderhoud	<ul style="list-style-type: none"><li>• Intern: Goed</li><li>• Extern: Goed</li></ul>
Oppervlakten & Inhoud	<ul style="list-style-type: none"><li>• Woonoppervlakte: 76 m<sup>2</sup></li><li>• Gebouwbonden buitenruimte: 11 m<sup>2</sup></li></ul>
Bouwjaar	<ul style="list-style-type: none"><li>• 1882</li></ul>
Installaties	<ul style="list-style-type: none"><li>• Mechanische ventilatie</li><li>• TV kabel</li></ul>
Parkeren	<ul style="list-style-type: none"><li>• Betaald parkeren</li><li>• Openbaar parkeren</li><li>• Parkeervergunningen</li></ul>
Type verwarming	<ul style="list-style-type: none"><li>• CV Ketel Intergas HR Eco 2024</li></ul>

Type warmwater

- CV Ketel Intergas HR Eco 2024

Bestemming

- Woonruimte

Eigendomsoort

- Volle eigendom

Buitenruimte

- Balkon
- Frans balkon

Kadastraal

- Gemeente: Amsterdam
- Sectie: Q
- Nummer: 9235
- Indxnummer: 2

Duurzaamheid

- Volledig geïsoleerd
- Energielabel A
- Dubbel glas, HR ++

Soort

- Appartement
- Tussenverdieping

Overige kenmerken

- OZB ('26) € 349,40 per jaar
- Rioolrecht ('26) € 192,04 per jaar
- Gebruiksoppervlakte wonen circa 76 m<sup>2</sup>
- Balkon van circa 8 m<sup>2</sup> op het westen
- Frans balkon aan de voorzijde
- Gelegen op eigen grond
- Volledig geïsoleerd, dubbel glas, HR ++
- Servicekosten VvE € 239,75 per maand
- Gerenoveerd in 2016
- Maatwerk kasten + boekenplanken gemaakt door My House Interiors uit Amsterdam
- Met je parkeervergunning kan je parkeren in de garage Singelgrachtgarage – op 5 min loopafstand

**Broersma.**  
**Elegant in werken**  
**en wonen.**

Koningslaan 14  
1075 AC Amsterdam

**Broersma Wonen**  
+31 (0)20 305 97 77  
wonen@broersma.nl

**BROERSMA.NL**