



VALERIUS

VALERIUSPLEIN 9 B I
AMSTERDAM

Designvisie **5**

Woonkamer en keuken **9**
WONEN EN KOKEN

Slaapkamers en badkamer **19**
SLAPEN EN BADEN

Buitenruimte **29**
HET TERRAS

Buurtgids **37**

Bereikbaarheid **45**



Kenmerken **52**

Valerius

KEES KEMP & NANNEKE KOOPMAN / BROERSMA WERKEN & WONEN

Ons kantoor en ikzelf zijn als adviseurs nauw betrokken geweest bij de voorbereidingen van het concept en complex VALERIUS. Ik ben geïnspireerd geraakt door de visie en droom van de initiatiefnemers en heb mijn kennis mogen bijdragen bij de totstandkoming. Van eerste, uitgewerkte tekeningen, naar bouwput, naar realisatie; ik heb alles van dichtbij mogen volgen. De betrokken architecten, adviseurs en aannemer hebben elkaar in teamverband tot het uiterste en tot op het kleinste detail uitgedaagd om tot het resultaat te komen zoals het er nu staat. Het is met recht een uniek complex geworden. Het begrip 'luxe' krijgt hier een geheel nieuwe betekenis. Hier wonen voelt als, en is, een voorrecht. Iedere dag opnieuw. Het gebouw zal in zijn ontwerp in de tijd aan kracht winnen en uiteindelijk tijdloos zijn. Dat vindt zijn oorsprong in de kwaliteit van de toegepaste materialen, de vorm en het volume. De huidige eigenaar heeft de woning samen met zijn eigen interieuradviseur en DIS Studio vervolmaakt tot een bijzonder ruimtelijke en lux afgewerkte woning met een eigen identiteit. Er is daarbij gekozen voor een mooie combinatie van kleuren en hoogwaardige materialen die naadloos op elkaar aansluiten. Aangezien ik en ons kantoor zo betrokken zijn geweest bij alle fasen van het gebouw, de bewoners en de woning zelf is het een grote eer om voor deze unieke woning nu op zoek te mogen gaan naar nieuwe eigenaren.

Valerius 9B ONE

Our office and I have been closely involved as advisors in the development and preparation of the VALERIUS concept and residential complex. Inspired by the vision and ambition of its initiators, I had the privilege of contributing my expertise to its realization. From the first detailed drawings to the construction phase and ultimately the completion of the project, I have had the opportunity to follow every stage closely. The architects, consultants, and contractor involved continuously challenged one another, both as a team and down to the finest detail, to achieve the exceptional result that stands today. The outcome is truly a unique residential development. Here, the concept of luxury takes on an entirely new meaning. Living here feels like, and truly is, a privilege, every single day. The building's design will only gain strength over time and ultimately prove to be timeless. This enduring quality is rooted in the exceptional materials used, as well as in its architecture, proportions, and volume. The current owner, together with a personal interior designer and DIS Studio, has further perfected the residence into an exceptionally spacious and luxuriously finished home with a distinctive identity. Great care has been taken in selecting a harmonious palette of colours and premium materials that complement one another seamlessly. Given the close involvement of both myself and our office throughout every phase of the development of the building, its residents, and this particular residence, it is a great honour to now be entrusted with finding new owners for this truly exceptional home.



Kees Kemp
Mobiel: +31 6 54 78 11 74
kees@broersma.nl



Nanneke Koopman
nieuwbouw@broersma.nl



Designvisie

VALERIUS is ontstaan vanuit de droom om op een van de mooiste plekken in Amsterdam een complex neer te zetten dat uniek is in Nederland. Inmiddels is het project gerealiseerd en is Amsterdam een gebouw rijker dat geen gelijke kent. Roberto Meijer en zijn team van MVSA ontwierpen een markant gebouw, dat in zijn massa refereert naar het oorspronkelijke gebouw dat hier stond. Daarnaast is het gebouw ontworpen vanuit de visie dat wonen met buitenruimten op westen georiënteerd een duurzame kwaliteit geeft aan de woningen. Het gebouw heeft duidelijk de identiteit gekregen waar Meijer en MVSA voor staan. De kleuren en materialisering is herkenbaar, de dynamiek van de gevel idem. DIS Studio heeft intern, via Daniela Germone, gezorgd voor een contamparary design in de afwerking en kleurstellingen van alle algemene ruimtes. Zij hebben het gebouw daarmee intern warmte en een tijdloze afwerking gegeven die heel hoogwaardig is en een verfijnde luxe biedt. De hoogstaande lifestyleservices, alle vormen van hoogwaardige zorg, uitgebreide faciliteiten op het gebied van wellness en hoogwaardige afwerking zijn met recht uniek te noemen. Via de statige entree komt u de centrale lobby binnen waar u wordt verwelkomd alsof u te gast bent in een zes sterrenhotel. Hier bevindt zich tevens de 24- uursreceptie en -bewaking; alles is ingericht op zorgeloos wonen. In het Clubhuis op de begane grond kunt u zowel (zakelijke) gasten ontvangen als medebewoners ontmoeten.

Design vision

VALERIUS was born from the ambition to create a residential development unlike any other in the Netherlands, situated in one of Amsterdam's most desirable locations. Today, that vision has become a reality, and Amsterdam has gained a landmark building that truly stands apart. Roberto Meijer and his team at MVSA designed a striking architectural statement that, in its scale and massing, pays homage to the original building that once occupied this site. At the same time, the design was guided by the belief that residences with west-facing outdoor spaces offer a lasting and sustainable quality of living. The building unmistakably reflects the identity for which Meijer and MVSA are renowned. The carefully selected materials and colour palette are instantly recognisable, as is the dynamic character of the façade. For the interiors, Daniela Germone of DIS Studio created a contemporary design language for the finishes and colour schemes of all communal spaces. Her vision has endowed the building with warmth, timeless elegance, and a level of craftsmanship that conveys refined luxury throughout. The exceptional lifestyle services, comprehensive healthcare facilities, extensive wellness amenities, and outstanding quality of finish are truly unique. Through the stately entrance, residents and guests enter the central lobby, where they are welcomed with the attention and service one would expect from a six-star hotel. The 24-hour reception and security service are also located here, ensuring a completely carefree living experience. The Clubhouse on the ground floor provides an elegant setting in which to receive both private and business guests, while also offering a welcoming space to meet and connect with fellow residents.







WOONKAMER EN KEUKEN



Wonen en koken

Het wonen krijgt hier een extra dimensie door de specifieke ligging van het woongedeelte. Met een ligging op het zuiden en westen, grote ramen en de connectie met het terras en het Valeriusplein heeft het woon- en eetgedeelte van dit appartement veel interactie met de omgeving en een extra gevoel van ruimte. Met een hoogte van meer dan 3 meter is het woongedeelte verdeeld in een zitgedeelte en een eetgedeelte. Het zitgedeelte biedt het comfort van een haard, die is voorzien van een stijlvolle ombouw. Deze ombouw biedt tevens ruimte voor de televisieopstelling en voor het plaatsen van objecten. Naast het zitgedeelte is ruimte voor een eettafel. Hier tafelen gaat gepaard met het levendige straatbeeld van het Valeriusplein, waar fietsers en voorbijgangers zorgen voor een dynamische sfeer. Het uitzicht strekt zich uit via de Valeriusstraat tot aan de Amstelveenseweg. De vloer is voorzien van een in Hongaarse punt gelegd eikenhouten parket. Dankzij de vloerverwarming en -koeling biedt deze vloer zowel in de winter als in de zomer een aangenaam comfort. De woning is bij de bouw uitgerust met een extra luxe keuken van Boffi, ontworpen door Studio DIS. Met een wandopstelling en een kookeiland beschikt de keuken over veel kast- en werkruimte. Voor de apparatuur is gekozen voor een Gaggenau oven, magnetron en vaatwasser, aangevuld met een Bora inductiekookplaat. Daarnaast beschikt de keuken over een Quooker, een grote koelkast en vriezer, en een compacte wijnkoelkast. De keuken heeft een bronzen uitstraling, met fraai ingedeelde laden die hoogwaardig zijn afgewerkt. Het marmeren werkblad vormt de finishing touch. Vanuit de keuken heeft men overzicht op en verbinding met het aangrenzende terras. Daarnaast is er een bijkeuken aanwezig voor voorraad en eventuele extra apparatuur.

Living and cooking

Living here is elevated by the unique positioning of the residence's main living spaces. With dual south- and west-facing aspects, expansive windows, and a seamless connection to both the terrace and Valeriusplein, the living and dining area enjoys an exceptional sense of openness and a strong connection to its surroundings. With ceilings exceeding 3 metres in height, the living area is thoughtfully divided into distinct lounge and dining spaces. The lounge area centres around a fireplace with a beautifully designed custom surround. This architectural feature also incorporates the television unit and display space for art and decorative objects. Adjacent to the lounge is the dining area, offering an inviting setting for entertaining and everyday living. Dining here is accompanied by the vibrant atmosphere of Valeriusplein, where cyclists and pedestrians contribute to the dynamic character of the neighbourhood. The view extends along Valeriusstraat all the way towards Amstelveenseweg. The residence features elegant oak parquet flooring laid in a traditional Hungarian point pattern. Combined with integrated underfloor heating and cooling, it provides exceptional comfort throughout every season. From the outset, the apartment was fitted with an upgraded luxury kitchen by Boffi, designed by Studio DIS. Featuring both a wall arrangement and a central island, the kitchen offers generous storage and workspace. Premium appliances include a Gaggenau oven, microwave and dishwasher, complemented by a Bora induction cooktop. In addition, the kitchen is equipped with a Quooker boiling-water tap, a full-size refrigerator and freezer, and a compact wine cooler. Finished in sophisticated bronze tones, the kitchen showcases beautifully detailed cabinetry and an exceptional standard of craftsmanship. The marble countertop provides the perfect finishing touch. From the kitchen, there is a direct visual connection to the adjoining terrace, creating a seamless flow between indoor and outdoor living. A separate utility room offers additional storage space and accommodates any supplementary household appliances.















SLAAPKAMERS EN BADKAMER



Slapen en baden

Met twee riante slaapkamers, ieder voorzien van een eigen luxe badkamer en kleedkamer, biedt deze verdieping een hoog niveau van comfort en privacy. De kleedkamer van de tweede slaapkamer is met circa 11 m² bijzonder ruim van opzet en leent zich, mede dankzij het formaat, uitstekend als studie- of werkkamer. De royale hoofdslaapkamer ligt rustig aan de terraszijde en beschikt over een en-suite kleedkamer die op elegante wijze de slaapkamer met de badkamer verbindt. Het sanitair in deze royale badkamer is van het exclusieve Italiaanse merk Boffi. Zowel de indeling als de afwerking van beide badkamers is ontworpen door DIS Studio. De hoofdbadkamer is ruim en licht en beschikt over een aparte inloopdouche met zitbankje, een separaat toilet, een royaal ligbad van Boffi en een stijlvol wastafelmeubel met dubbele wasbak en laden. De vloeren en wanden zijn afgewerkt met keramisch marmer, waarin het daglicht dat door de grote ramen binnenvalt op fraaie wijze wordt gereflecteerd. De badkamer van de tweede slaapkamer heeft dezelfde hoogwaardige uitstraling en afwerking, maar is uitgevoerd zonder ligbad. De tweede slaapkamer beschikt eveneens over een royale inloopkast. Dankzij de ruime afmetingen en het grote raam kan deze kamer desgewenst ook uitstekend worden gebruikt als werk- of studeerkamer. Op deze verdieping bevindt zich tevens een praktische wasruimte. De lange centrale gang vormt de verbindende as tussen alle vertrekken en versterkt het gevoel van ruimte en overzicht.

Sleeping and bathing

This floor offers an exceptional level of comfort and privacy, featuring two generously proportioned bedrooms, each with its own luxurious bathroom and dressing room. The dressing room adjoining the second bedroom measures approximately 11 sq.m and, thanks to its generous dimensions, is equally well suited for use as a study or home office. The spacious principal bedroom is quietly positioned on the terrace side of the residence and benefits from an elegant en-suite dressing room that seamlessly connects the bedroom to the bathroom. The sanitary fittings in the principal bathroom are by the exclusive Italian brand Boffi. Both the layout and interior finishes of the bathrooms were designed by DIS Studio. Bright and spacious, the principal bathroom features a separate walk-in shower with an integrated bench, a separate toilet, a generously sized Boffi bathtub, and a refined vanity unit with double washbasins and ample storage drawers. The floors and walls are finished in ceramic marble, beautifully reflecting the natural daylight that streams through the large windows. The bathroom serving the second bedroom shares the same sophisticated aesthetic and high-quality finish, although it is designed without a bathtub. The second bedroom also benefits from a generous walk-in wardrobe. Owing to its spacious proportions and large window, this room can equally serve as a home office, study, or guest suite. A practical laundry room is also located on this floor. The long central hallway elegantly connects all rooms, enhancing the overall sense of space, flow, and harmony throughout the residence.















BUITENRUIMTE



Het terras

Valerius 9B One beschikt over een heerlijk terras dat deels overdekt en deels in de open lucht is gelegen. Dankzij de gunstige ligging op het zuidwesten geniet het terras van de ochtendzon tot ver in de namiddag. Het terras heeft een royaal oppervlak van circa 37 m² en is hoogwaardig afgewerkt. In het ontwerp geïntegreerde plantenbakken zorgen voor een groene uitstraling, extra privacy en een natuurlijke verbinding met de omgeving. De deels glazen balustrade biedt daarbij een fraai uitzicht op de binnentuin. Het terras sluit naadloos en gelijkvloers aan op de woonruimte, waardoor binnen en buiten op natuurlijke wijze in elkaar overlopen. Voor optimaal comfort zijn reeds verlichting en terrasheaters geïntegreerd, zodat ook tijdens de avonden in alle rust van deze bijzondere buitenruimte kan worden genoten.

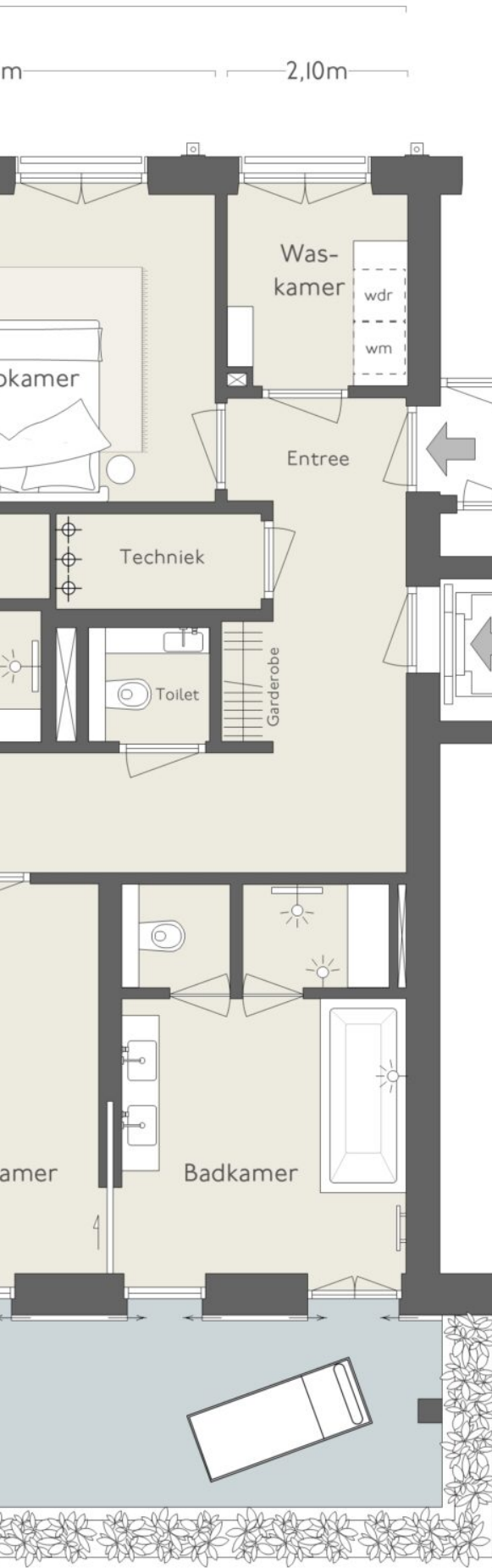
The terrace

Valerius 9B One features a wonderful terrace that is partly covered and partly open to the sky. Benefiting from its desirable south-west orientation, the terrace enjoys sunlight from the morning through to the late afternoon. Measuring approximately 37 sq.m, the terrace is generously proportioned and finished to a high standard. Integrated planters, incorporated into the architectural design, provide greenery, privacy, and a natural connection to the surroundings. The partially glazed balustrade offers attractive views over the beautifully landscaped inner garden. The terrace is seamlessly connected to the residence on the same level, creating a natural flow between indoor and outdoor living. For year-round comfort, integrated lighting and outdoor heaters have already been installed, allowing residents to enjoy this exceptional outdoor space well into the evening.









NEN 2580/ BBMI - NVM
ARCHIMETRIX

Oppervlakte Wonen

ca. 194 m²

Overige Ruimte

n.v.t.

Buitenruimte

ca. 37 m²

Bergruimte

n.v.t.

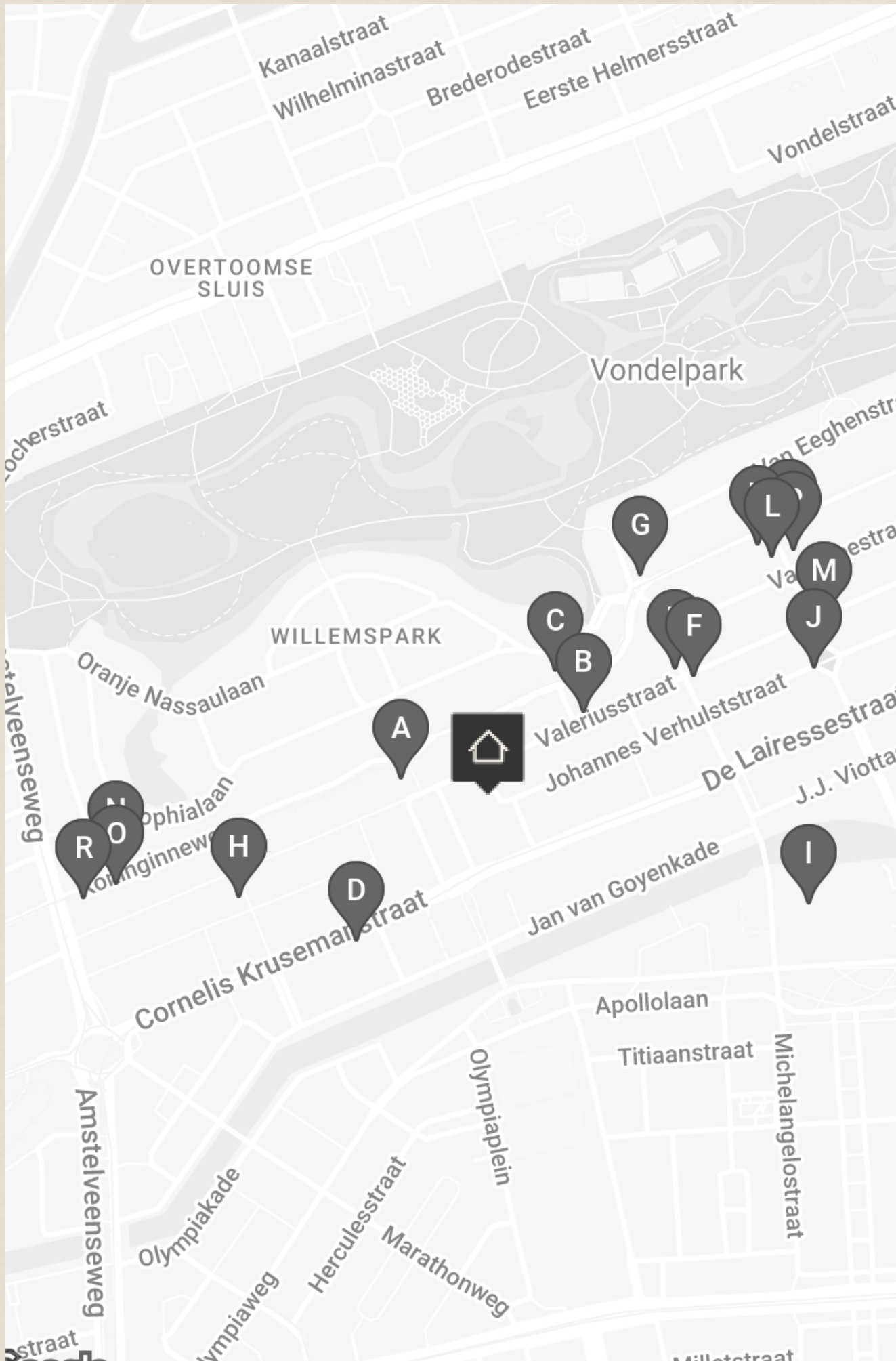
De benoeming van gebruiksruidten in de tekening zijn indicatief, het ruimtegebruik kan in werkelijkheid afwijken van de tekening.

VISQUE

WINKEL



BUURTGIDS



A **Juliette**
Valeriusplein 4A,
1075 BG Amsterdam

In Amsterdam Zuid kun je bij Juliette genieten van ontbijt en lunch in de zon. Het menu is gebaseerd op verse ingrediënten van lokale leveranciers en wordt dagelijks samengesteld op basis van wat er op de markt beschikbaar is.

B **Castell Zuid**
Valeriusstraat 128B,
1075 GD Amsterdam

Castell Zuid is de stijlvolle nieuwe vestiging van het iconische Amsterdamse grillrestaurant Castell, gevestigd aan de Valeriusstraat in Oud-Zuid.

C **Tozi**
Koninginneweg 34,
1075 CZ Amsterdam

TOZI betekent in Venetiaans dialect 'een groep vrienden', en dat voel je direct als je binnenkomt. Het is net alsof je terecht komt in één grote familie.

D **Perfume Lounge**
Cornelis Krusemanstraat 25,
1075 NC Amsterdam

Bij de 'Perfume lounge' richten ze zich op het maken en adviseren van geuren voor bedrijven en organisaties en wat reuk kan toevoegen aan een merk of organisatie.

E **Barolo**
Valeriusstraat 90,
1075 GH Amsterdam

Bar Barolo brengt de sfeer van Noord-Italië naar de Valeriusstraat, midden in het elegante Amsterdam-Zuid. De wijnkaart is royaal en zorgvuldig samengesteld, met Barolo als vanzelfsprekend middelpunt. Op het menu: huisgemaakte pasta, klassieke antipasti en seizoensgerechten zonder opsmuk.

F **Carter**
Valeriusstraat 85,
1071 MG Amsterdam

Carter is een moderne brasserie in Amsterdam-Zuid waar internationale klassiekers worden geserveerd met flair en finesse. Aan de Valeriusstraat voelt deze plek als een elegant buurtcafé – informeel, verfijnd en altijd gastvrij.

G **Restaurant Visque**
Willemsparkweg 220hs,
1071 HX Amsterdam

Op het prachtige hoekje van Amsterdam Zuid bevindt zich Restaurant Visque, waar vis de hoofdrol speelt. Onze menukaart is flexibel en afhankelijk van de dagelijkse keuze voor de meest verse en smaakvolle producten.

I **Roberto's Restaurant Amsterdam**
Apollolaan 138,
1077 BG Amsterdam

In de top tien Italiaanse restaurants van Amsterdam mag Roberto's niet ontbreken. Het restaurant is gelegen in het Hilton hotel, waar de iconische Italiaanse keuken sinds 25 jaar de borden vult.

K **Batoni Khinkali**
Willemsparkweg 177,
1071 GZ Amsterdam

In Nederland is de Georgische keuken helaas ondervertegenwoordigd, ondanks haar rijke en boeiende culinaire erfgoed. Gelukkig biedt Batoni Khinkali een introductie tot deze smaakvolle keuken.

H **LOT61 Coffee Roasters**
Hendrik Jacobszstraat 18,
1075 PD Amsterdam

LOT61 Coffee Roasters Geboren in Sydney, grootgebracht in Brooklyn en nu stevig geworteld in Amsterdam: LOT61 is allesbehalve een doorsnee koffiezaak. Als onafhankelijke koffiebrander combineert het merk internationale flair met lokaal vakmanschap.

J **Slagerij De Schuyt**
Johannes Verhulststraat,
1066 VH Amsterdam

Slagerij De Schuyt, vernoemd naar hun locatie in de Cornelis Schuytstraat, heeft als symbool de parkiet. Net als de parkiet heeft deze kenmerkende slagerij zijn oorsprong in de jaren zeventig en hebben beiden hun plek veroverd in Amsterdam.

L **Brasserie van Dam**
Cornelis Schuytstraat 8-10,
1071 JH Amsterdam

Brasserie van Dam staat bekend om een simpele maar effectieve receptuur: een niet te uitgebreide kaart met kwalitatief goede producten, acceptabele prijzen, goede koffie, een fijne sfeer en vriendelijk personeel.

M **Groenteboer Tom Ensink**
Cornelis Schuytstraat 35,
1071 NL Amsterdam

Groenteboer Tom Ensink zorgt ervoor dat klanten kunnen kiezen uit een exclusief assortiment aan eerlijke producten. Naast groenten worden er kazen, fruit, noten, oliën, wijnen én maaltijden verkocht - zorgvuldig geselecteerd voor de échte fijnproevers in Zuid.

N **Simply Fish**
Koninginneweg 212,
1075 EL Amsterdam

Simply Fish is gelegen in Oud-Zuid aan de Koninginneweg. Zoals de naam al doet vermoeden is het restaurant gespecialiseerd in het bereiden van vis.

O **Wijnhuis Amsterdam**
Koninginneweg 255,
1075 CV Amsterdam

Hoewel ze bij Wijnhuis Amsterdam al meer dan 25 jaar professioneel wijn proeven en selecteren, is het wijnhuis in Amsterdam een vrij recente toevoeging aan hun verhaal.

P **Menno Kroon**
Cornelis Schuytstraat II,
1071 JC Amsterdam

De uitbundige en sfeervolle etalage van Menno Kroon toont zulke betoverende en bijzondere bloemen dat je wel even binnen moet kijken. Prille liefde, verrukking, het onvermijdelijke afscheid. Elk boeket van Menno Kroon geeft betekenis aan een bijzonder moment.

Q **Brasserie de Joffers**
Willemsparkweg 163,
1071 GZ Amsterdam

Met een groot terras in de zomer én winter is brasserie Joffers al 15 jaar een bekende hotspot op steenworp afstand van het Vondelpark en het Museumkwartier.

R **Teunis Veenema**
Koninginneweg 271,
1075 CW Amsterdam

Teunis Veenema is een pareltje in het hart van Amsterdam-Zuid. Aan de Koninginneweg kun je sinds 2009 terecht voor de mooiste boeketten en planten.

TOM ENSINK
GROENTENIER

FRUIT

DE  BOER

deboergravelspecialist.nl

DE BOER

FRUITMASTERS

FRUITMASTERS



TRAITEUR

KAAS

35





BEREIKBAARHEID

Bereikbaarheid

De woning is gelegen in een van de mooiste gedeeltes van Amsterdam Zuid. Op loopafstand van de Cornelis Schuytstraat en het Vondelpark. Een buurt met een dorpsachtig karakter met supermarkt om de hoek en diverse horeca gelegenheden en coffee bars. De ligging van de woning heeft een perfecte mix van de stad met uitgebreide voorzieningen en weids groen zicht naar het plein. Hier wonen biedt comfort van diverse specialzaken voor de dagelijkse boodschappen op zowel de Koninginneweg, Amstelveenseweg en Zeilstraat. Uitstekend bereikbaar met het openbaar vervoer (tramlijn 2 en I6 en de bussen I42, I70, I72, I74, I97 en het Haarlemmermeerstation) en per auto via afslag SI07 of de SI08. Vergeet niet de verbinding naar het Museumplein via de Koninginneweg met de tramlijn 2. Het culturele hart van de stad met Het Rijks-, Stedelijk- en Van Goghmuseum. In de kelder bevinden zich een aparte, extra berging en twee parkeerplaatsen behorend bij het appartement. Naast het gebouw is een gemeenschappelijke overdekte fietsenstalling

Luxe en veilig parkeren

In de onderbouw bevinden zich twee parkeerplaatsen en een afzonderlijke berging, direct verbonden aan het appartement. De garage is licht afgewerkt en ruim van opzet, wat bijdraagt aan een aangename thuiskomst. De royale maatvoering maakt het parkeren comfortabel, ook voor grotere voertuigen. Er is tevens voorzien in laadpunten voor elektrische auto's. Naast het gebouw is een overdekte, gemeenschappelijke fietsenstalling aanwezig. Ook hier is ruimte voor het opladen van elektrische fietsen. De combinatie van comfort, veiligheid en esthetiek maakt parkeren in dit gebouw ongekend prettig.

Accessibility

The residence is situated in one of the most desirable areas of Amsterdam South, within walking distance of both the charming Cornelis Schuytstraat and the iconic Vondelpark. This neighbourhood combines the character of a village with the conveniences of city living, featuring a supermarket just around the corner, as well as a variety of restaurants, cafés, and coffee bars. The location offers a perfect balance between urban amenities and a spacious, green outlook over Valeriusplein. Living here means enjoying the convenience of a wide range of specialist shops and everyday services along Koninginneweg, Amstelveenseweg, and Zeilstraat. The property is exceptionally well connected by public transport, with tram line 2 providing a direct link to the city centre and Museumplein. Several bus routes and the nearby Haarlemmermeerstation further enhance accessibility. By car, the residence is easily reached via the SI07 and SI08 ring road exits. Museumplein, the cultural heart of Amsterdam and home to the Rijksmuseum, the Stedelijk Museum, and the Van Gogh Museum, is just a short journey away.

Luxury and Secure Parking

The apartment includes two private parking spaces and a separate storage room, all conveniently located within the underground level of the building and directly connected to the residence. The parking garage is spacious, well-lit, and finished to a high standard, creating a welcoming arrival experience. Its generous dimensions allow for comfortable parking, including for larger vehicles. Charging facilities for electric cars are also available. Adjacent to the building is a covered communal bicycle storage area, which likewise provides charging facilities for electric bicycles. The combination of comfort, security, and thoughtful design makes parking and storage within VALERIUS exceptionally convenient and enjoyable.











Vraagprijs	<ul style="list-style-type: none">• € 4.475.000 k.k.
Beschikbaarheid	<ul style="list-style-type: none">• In overleg
Vertrekken	<ul style="list-style-type: none">• 6 kamers• 2 slaapkamers• 2 badkamers
Onderhoud	<ul style="list-style-type: none">• Intern: Uitstekend• Extern: Uitstekend
Oppervlakten & Inhoud	<ul style="list-style-type: none">• Woonoppervlakte: 194 m²• Gebouwgebonden buitenruimte: 37 m²• Externe bergruimte: 12 m²
Installaties	<ul style="list-style-type: none">• Alarminstallatie• Balansventilatie• Buitenzonwering• Domotica• Lift• Mechanische ventilatie• Rookkanaal• Sauna• Schuifpui• Zonnepanelen• Zwembad
Ligging	<ul style="list-style-type: none">• Aan rustige weg• Beschutte ligging
Parkeren	<ul style="list-style-type: none">• Op afgesloten terrein• Parkeergarage• Parkeerkelder
Schuur/Berging Voorzieningen	<ul style="list-style-type: none">• Voorzien van elektra

Type verwarming

- Aardwarmte
- Gashaard
- Vloerverwarming geheel
- Warmtepomp

Type warmwater

- Centrale voorziening

Bestemming

- Woonruimte

Eigendomsoort

- Volle eigendom

Buitenruimte

- Geen tuin

Kadastraal

- Gemeente: Amsterdam
- Sectie: U
- Nummer: 11413

Duurzaamheid

- Hr glas
- Volledig geïsoleerd
- Energielabel A

Soort

- Appartement
- Bovenwoning

Bijzonderheden

- Toegankelijk voor minder validen
- Toegankelijk voor ouderen

Broersma.
Elegant in werken
en wonen.

Koningslaan 14
1075 AC Amsterdam

Broersma Wonen
+31 (0)20 305 97 77
wonen@broersma.nl

BROERSMA.NL