

# CHASSÉSTRAAT 94H, AMSTERDAM

---

CHASSÉSTRAAT 94 H  
AMSTERDAM

**Designvisie**  
KARAKTERISTIEK  
AMSTERDAMS BOUWBLOK **5**

---

**Woonkamer en keuken**  
WONEN EN KOKEN **9**

---

**Slaapkamers en badkamers**  
SLAPEN EN BADEN **19**

---

**Buitenruimte**  
DE TUIN **29**

---

**Buurtgids** **39**

---

**Bereikbaarheid** **45**

---

**Kenmerken** **50**

---



# De Chassé

DANIËL DE BONT & JELLE MUNDT / BROERSMA WERKEN & WONEN

Aan de geliefde Chasséstraat in De Baarsjes bevindt zich dit lichte, karaktervol en hoogwaardige dubbele benedenhuis van circa 172 m<sup>2</sup>, verdeeld over twee verdiepingen. De woning combineert een moderne, lichte afwerking met zorgvuldig behouden authentieke details, waardoor een bijzonder sfeervol geheel is ontstaan. Met vier ruime slaapkamers, een separate werkkamer, twee stijlvolle badkamers en een diepe achtertuin met terras biedt deze woning uitzonderlijk veel comfort en leefruimte voor een gezin of voor wie ruim en verfijnd wil wonen in Amsterdam-West. De grote raampartijen aan de achterzijde zorgen voor een prachtige lichtinval en versterken het open karakter van de woning. De woning heeft een onderscheidende breedte van 8,20 meter.

## De Chassé

Located on the beloved Chasséstraat in De Baarsjes is this bright, characterful, and high-quality two-story townhouse of approximately 172 m<sup>2</sup>, spread over two floors. The home combines a modern, light finish with carefully preserved authentic details, creating a particularly charming atmosphere. With four spacious bedrooms, a separate study, two stylish Bathrooms a deep Rear garden a terrace, this home offers exceptional comfort and living space for a family or for anyone seeking spacious and refined living in Amsterdam-West. The large windows at the rear provide beautiful natural light and enhance the home's open character. The property features a distinctive width of 8.20 metres.



Daniël de Bont  
Mobiel: +31 6 34 56 71 72  
daniel@broersma.nl



Jelle Mundt  
Mobiel: +31 6 22 99 42 22  
jelle@broersma.nl



# Designvisie

## KARAKTERISTIEK AMSTERDAMS BOUWBLOK

Chasséstraat 94H maakt deel uit van een karakteristiek Amsterdams bouwblok waarin de architectuur van begin twintigste eeuw nog duidelijk aanwezig is. De gevelwand met haar verfijnde baksteenarchitectuur, smeedijzeren balkons en hoge vensters geeft het pand een rustige, stedelijke elegantie.

De Entree maakt direct een sterk architectonische indruk. De natuurstenen bogen, het originele tegelwerk en de warme houten voordeur brengen authenticiteit en ambacht samen op een vanzelfsprekende manier. Materialen als baksteen, natuursteen en hout zijn met zorg gecombineerd en geven het gebouw een tijdloze uitstraling.

Wat deze woning bijzonder maakt, is de balans tussen monumentaliteit en intimiteit. De schaal van het pand voelt statig, terwijl de detaillering juist verfijning en warmte toevoegt. Een klassiek Amsterdams woonhuis waarin architectuur, ritme en materiaalgebruik samenkomen in een ingetogen maar krachtige vorm van elegantie.

### **Design vision**

Chasséstraat 94H is part of a characteristic Amsterdam city block where early 20th-century architecture is still clearly evident. The facade, with its refined brickwork, wrought-iron balconies, and tall windows, lends the building a serene, urban elegance.

The entrance immediately creates an immediately striking architectural moment. The natural stone arches, the original tiling, and the warm wooden front door bring together authenticity and craftsmanship in a natural way. Materials such as brick, natural stone, and wood have been carefully combined, giving the building a timeless appearance.

What makes this home special is the balance between grandeur and intimacy. The scale of the building feels stately, while the detailing adds refinement and warmth. A classic Amsterdam residence where architecture, rhythm, and the use of materials come together in an understated yet powerful form of elegance.





94

P  
♿  
60-JP-KL



---

# WOONKAMER EN KEUKEN

---



# Wonen en koken

## AUTHENTIEKE GLAZEN DEUREN

De Entree maakt direct een sterk architectonische indruk met een authentieke glazen deur naar de beletage, waar zich de leef verdieping bevindt. Aan de voorzijde ligt de sfeervolle living met originele schouw en fraaie en-suite deuren, geflankeerd door op maat gemaakte inbouwkasten. De leefruimte loopt harmonieus over in de eetkamer aan de achterzijde. Daarnaast bevindt zich aan de voorzijde een separate werk- of studeerkamer. De royale woonkeuken vormt het hart van de woning en is modern uitgevoerd met gebroken witte, greeploze fronten en een royaal kookeiland met eetbar. Diverse inbouwapparatuur van Bosch is geïntegreerd in de keukenopstelling. De top-to-bottom kozijnen aan de achterzijde zorgen voor een overvloed aan daglicht en creëren een sterke verbinding met buiten. Vanuit de keuken openen dubbele deuren naar het terras en de lager gelegen tuin. De gehele woning is afgewerkt met strak gestuukte wanden en plafonds met inbouwverlichting. De lichte houten vloer met vloerverwarming loopt als een rustige basis door de gehele woning.

### **Living and cooking**

Through the private entrance, an authentic glass door leads to the main floor, where the living area is located. At the front is the cozy living room with an original fireplace and beautiful French doors, flanked by custom-built built-in cabinets. The living area flows seamlessly into the dining room at the rear. In addition, there is a separate office or study at the front. The spacious kitchen forms the heart of the home and features a modern design with high-gloss white, handle-less cabinet fronts and a generous kitchen island with a breakfast bar. Various Bosch built-in appliances are integrated into the kitchen layout. The floor-to-ceiling windows at the rear provide an abundance of natural light and create a strong connection to the outdoors. From the kitchen, double doors open onto the terrace and the lower-level garden. The entire home features smoothly plastered walls and ceilings with recessed lighting. The light-colored hardwood floor with underfloor heating serves as a serene foundation throughout the home.















---

SLAAPKAMERS  
EN  
BADKAMERS

---



# Slapen en baden

## VIER GOED BEMETEN SLAAPKAMERS

Het souterrain is ingericht als comfortabele slaapverdieping. Hier bevinden zich vier goed bemeten slaapkamers, allen voorzien van daglicht en praktische inbouwkasten. De slaapkamers aan de achterzijde kijken uit over de tuin, waarbij één van de kamers beschikt over een royale walk-in closet.

De woning beschikt over twee moderne badkamers, uitgevoerd in een rustige en natuurlijke kleurstelling. De hoofdbadkamer is voorzien van een ligbad, een ruime inloopdouche, een dubbele wastafel met op maat gemaakte spiegel en aansluitingen voor wasmachine en droger. Daarnaast is er een tweede badkamer aanwezig evenals een separaat toilet, wat bijdraagt aan het dagelijkse comfort.

### **Sleeping and bathing**

The basement is designed as a comfortable sleeping floor. Here, four generously sized bedrooms are located, all featuring natural light and practical built-in wardrobes. The bedrooms at the rear overlook the garden, with one of the rooms featuring a spacious walk-in closet.

The property features two modern bathrooms finished in a calm and natural color scheme. The master bathroom is equipped with a bathtub, a spacious walk-in shower, a double sink with an illuminated mirror, and connections for a washing machine and dryer. Additionally, there is a second bathroom as well as a separate toilet, contributing to daily comfort.















---

# BUITENRUIMTE

---



# De tuin

ZONNIG TUIN VAN CIRCA 72 M<sup>2</sup>

Het aansluitende terras grenst direct aan de woonkeuken en is afgewerkt met houten vlonderdelen. Een trap leidt naar de diepe achtertuin van circa 72 m<sup>2</sup>, gelegen op het oosten. De tuin vormt een rustige en groene buitenruimte met een prettige afwisseling van bestrating en beplanting, een fijne plek voor lange zomeravonden, spelende kinderen of ontspannen buiten dineren. Door de gunstige ligging is het heerlijk genieten van de ochtend en middagzon.

## **Sleeping and bathing**

The home features two modern Bathrooms, finished in a calm and natural color scheme. The main bathroom is equipped with a bathtub, a spacious walk-in shower, a double sink with a lighted mirror, and connections for a washer and dryer. Additionally, there is a second bathroom as well as a separate toilet, which contributes to daily comfort.

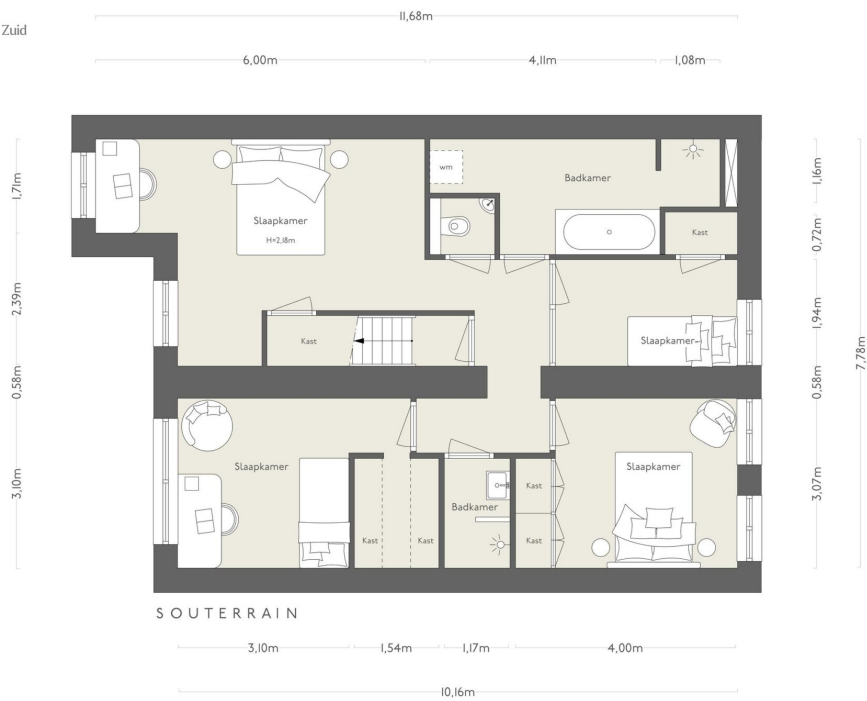










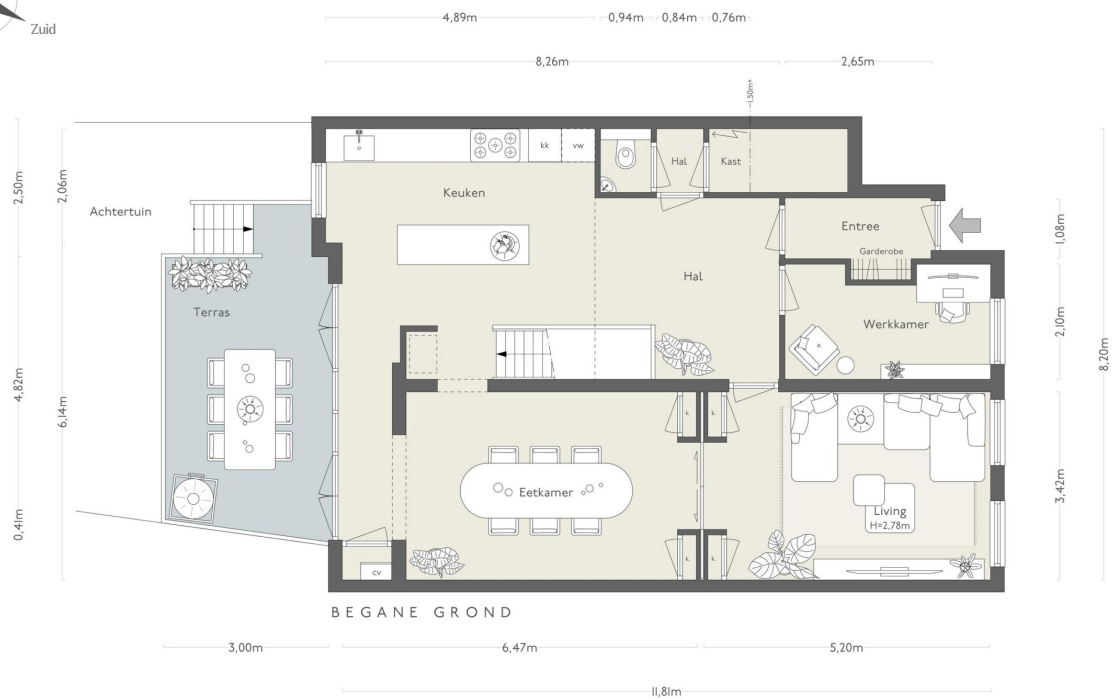


SOUTERRAIN

NEN 2580/BBMI - NVM  
ARCHIMETRIX

Oppervlakte Wonen	Overige Ruimte	Buitenruimte	Bergruimte
81,6 m <sup>2</sup>	n.v.t.	15,1 m <sup>2</sup>	n.v.t.

De benoeming van gebruiksruiden in de tekening zijn indicatief, het ruimtegebruik kan in werkelijkheid afwijken van de tekening.



BEGANE GROND

NEN 2580/BBMI - NVM  
ARCHIMETRIX

Oppervlakte Wonen	Overige Ruimte	Buitenruimte	Bergruimte
90,6 m <sup>2</sup>	n.v.t.	15,1 m <sup>2</sup>	n.v.t.

De benoeming van gebruiksruiden in de tekening zijn indicatief, het ruimtegebruik kan in werkelijkheid afwijken van de tekening.

CHASSESTRAAT  
stadsdeel de Baarsjes

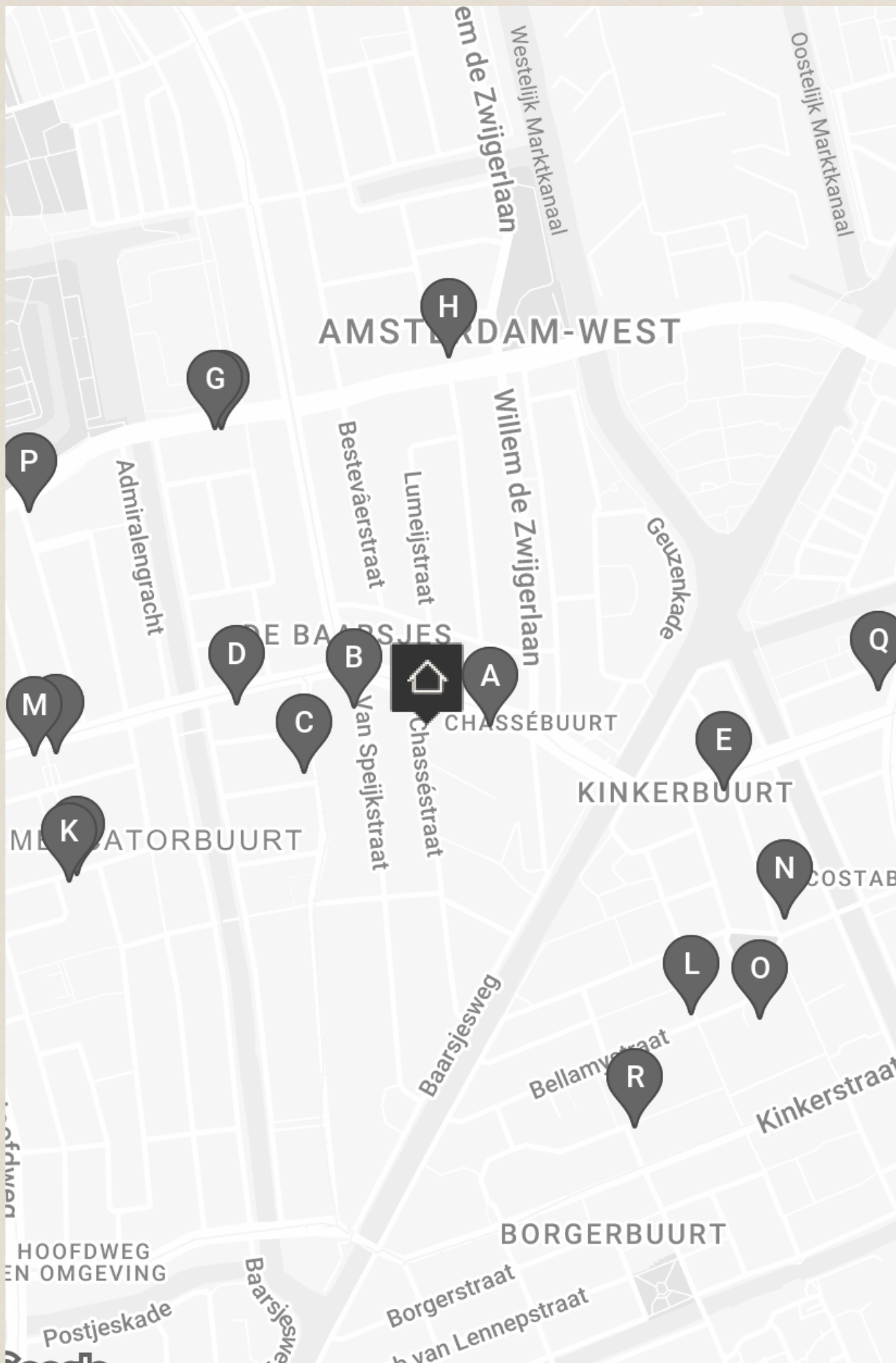
OMVALDE RUIJTER



---

# BUURTGIDS

---



**A** **The Wine Spot**  
Admiraal de Ruijterweg 43,  
1057 JV Amsterdam

In 2012 is The Wine Spot opgericht door Filipe en Paulo in een kleine anti-kraak winkel aan de Jan Evertsenstraat in Amsterdam. Deze tijdelijke plek werd snel vervangen door een grotere, permanente locatie aan de Admiraal de Ruijterweg 43.

**C** **Sham West**  
Witte de Withstraat 125-H,  
1057 XR Amsterdam

Restaurant Sham is het allereerste Syrische restaurant in Amsterdam. Chefs ervaren in de Syrische cuisine staan elke dag in de keuken om prachtige Syrische gerechten klaar te bereiden, zoals Baba Ganoush, Fatoush en Foul Muqalla.

**E** **Van 't Spit**  
De Clercqstraat 95,  
1053 AH Amsterdam

Zoals je waarschijnlijk wel verwacht staat hier de gegrilde kip in halve of hele portie centraal. De kip is sappig, goed gemarineerd en heeft een perfecte grillsmak. Deze is te combineren met diverse sauzen zoals de rode-uienchutney en piripiri.

**B** **Thai Thai Poppetje**  
Van Speijkstraat 157HS,  
1057 GX Amsterdam

Thai Thai Poppetje is een authentiek Thais streetfoodrestaurant dat de nadruk legt op versheid. Op hun beperkte kaart vind je klassiekers zoals viskoekjes, maar ook originele creaties zoals bitterballen van rode curryrijst met een smeuge vulling en een knapperig korstje.

**D** **Fort Negen bakkerij**  
Jan Evertsenstraat 31,  
1057 ZX Amsterdam

Bij Fort negen in De Baarsjes kan je zien hoe het brood gebakken wordt.

**F** **Ted Amsterdam**  
Jan van Galenstraat 143,  
1056 BN Amsterdam

Ted Amsterdam is een multifunctionele creatieve ruimte gevestigd in Amsterdam waar interieur, kunst en creativiteit elkaar ontmoeten.

**G** **Oficina**  
Jan van Galenstraat 147,  
1056 BN Amsterdam

Bij Oficina bieden ze een wekelijks wisselend ontbijt- en lunchmenu aan, met ingrediënten die passen bij het seizoen. De focus ligt op het vinden van mooie producten uit Amsterdam en de omliggende boerderijen.

**H** **Ela! Traiterie**  
Jan van Galenstraat 68,  
1056 CC Amsterdam

De perfecte plek om de smaakvolle Griekse keuken te ontdekken. Ze bereiden hier alles dagvers, met zoveel mogelijk natuurlijke producten. Ze hebben belegde broodes, salades, hele maaltijden maar ook uiteraard mist de pita gyros of souvlaki niet op het menu.

**I** **T's teas**  
Jan Evertsenstraat 89,  
1057 BT Amsterdam

Bij T's teas draait alles om de liefde voor het onderschatte theeblad. Als je van mening bent dat thee maar een saai drankje is, zal je hier geheid van gedachte veranderen.

**J** **Rotishop Gieta**  
Balboastraat 15hs,  
1057 VS Amsterdam

Sinds 2008 is Rotishop Gieta een opmerkelijk begrip in de buurt, waar generatiesoude familie-recepten de basis vormen voor hun heerlijke gerechten. Gieta, die velen bij naam kent, verwelkomt een gevarieerde klantenkring voor roti, bara en bami.

**K** **September**  
Baffinstraat 1,  
1057 SV Amsterdam

September September is een intieme wijnbar en restaurant in De Baarsjes, gerund door drie vrienden Matthew, Valentijn en Lizzy, die elkaar leerden kennen in de horeca en nu hun eigen droomplek neerzetten.

**L** **Bar Centraal**  
Ten Katestraat 16,  
1053 CE Amsterdam

Op de gezellige Ten Katemarkt in Oud-West vind je Bar Centraal. Een voormalige BBQ restaurant bij de Ten Katemarkt bleek een perfecte locatie te zijn voor een tweede wijnbar voor de mensen van Glouglou.

**M** **Bar Baarsh**  
Jan Evertsenstraat 91,  
1057 BS Amsterdam

Een leuke gezellige bar in De Baarsjes waar je terecht kan voor een hapje, drankje of pub quiz op de maandag avond.

**N** **La Parole**  
Kwakersstraat 24,  
1053 WD Amsterdam

Tijn Verstappen, bekend van restaurants als Pazzi, Oeuf, Gertrude en Van 't Spit, vond dit historische pand de perfecte plek voor een Franse bistro in de Westerse wijk.

**O** **Kanarie club**  
Bellamyplein 51,  
1053 AT Amsterdam

Iedereen kent de foodhallen in West. Wat echter niet iedereen kent is de Kanarie Club die zich aan de achterkant van het gebouw bevindt.

**P** **Broodje Daan**  
Jan van Galenstraat 219,  
1056 BW Amsterdam

Broodje Daan is een gezellige broodjeszaak met tijdloze prijzen, verwelkomt een gevarieerd publiek. Van 6.00 tot 15.00 uur op werkdagen kunt u genieten van een broodje en vers gezette koffie tegen aantrekkelijke tarieven.

**Q** **Monks coffee roasters**  
Bilderdijkstraat 46,  
1052 NB Amsterdam

In 2016 openden Monk's coffee roasters zijn deuren in Oud-West. Bij Monks Coffee Roasters hebben ze een passie voor hun vak en dat proef je terug in hun producten.

**R** **Dona**  
Nicolaas Beetsstraat 47h,  
1053 RJ Amsterdam

Met Restaurant Dona brengen eigenaren Diogo en Sjors een eerbetoon aan hun grootmoeders en de Portugese keuken. Chef Diogo dankt zijn liefde en uitzonderlijke kookvaardigheden aan zijn grootmoeders, Tana & Tonica.



---

# BEREIKBAARHEID

---

# Buurtgids

## OUD-WEST

Aan de rand van de bruisende Baarsjes ligt de charmante Chasséstraat, een straat waar geschiedenis en dynamiek samenkomen. Ontstaan tijdens de wederopbouw halverwege de vorige eeuw, biedt de wijk een harmonieuze mix van traditionele baksteenarchitectuur en moderne invloeden.

In de Chasséstraat ligt de mooie Chassékerk, waar tegenwoordig een cultureel centrum in huist met een focus op dans: Chassé Dance Studios. Voor culinaire ontdekkingen zijn er hotspots zoals Bakkerij Fort Negen, bekend om ambachtelijk brood, Italiaans restaurant Volare met authentieke gerechten, Restaurant Daalder en bar-restaurant French Café gelegen aan het water. De nabijheid van het Rembrandtpark en het Vondelpark biedt een fijne balans tussen stadsleven en groen. De Chasséstraat combineert een gezellige buurtbeleving met een praktische ligging in het hart van Amsterdam.

### **Bereikbaarheid**

De woning is gunstig gelegen dankzij uitstekende verbindingen met het openbaar vervoer en nabijheid van uitvalswegen. Bus- en tramhaltes bevinden zich om de hoek, waarmee het centrum van Amsterdam en omliggende wijken eenvoudig te bereiken zijn. Station Sloterdijk, met trein- en metroverbindingen, ligt op korte fietsafstand. Met de auto is de woning eveneens goed bereikbaar via uitvalswegen zoals de A10 en de N200.

### **Parkeergelegenheid**

Parkeren is mogelijk via een vergunningensysteem op de openbare weg (vergunningengebied West-I.I). Met deze vergunning mag er in heel West-I geparkeerd worden. De kosten € 199,93 per 6 maanden. Op dit moment geldt voor dit vergunningengebied een wachttijd van ongeveer 4 maanden. Een tweede parkeervergunning is in dit gebied niet beschikbaar. (Bron: Gemeente Amsterdam, mei 2026).



# Wat de eigenaren gaan missen

We werden op slag verliefd op de combinatie van leven in de stad en veel groen, met onze tuin grenzend aan de mooie Slatuinen. Het is een unicum in de stad om uit te kijken op zo'n groene weelde, waar je enkel het geluid van de vogels hoort. We hebben bijna 9 jaar met onzettend veel plezier op de Chasséstraat gewoond, waar onze beide zoontjes van 4 en 8 vanaf hun geboorte zijn opgegroeid. Dit maakt het huis voor ons enorm speciaal en maakt het lastig om deze bijzondere plek te verlaten.

Naast de statige buitenkant, vonden wij de binnenkant van het huis direct uniek door de enorme breedte, waardoor je van 2 grote leefruimtes naast elkaar kunt genieten. Onze kinderen speelden lekker in de zitkamer met vriendjes, terwijl wij ongestoord met vrienden aan de bar konden hangen. Het slapen in het souterrain vonden wij heerlijk door de stilte en het feit dat het er heerlijk koel blijft in de zomer en in de winter minder afkoelt dan de rest van het huis.

Het meest hebben we genoten van de tuin. In de ochtends sla je de deuren naar het terras open en hoor je de vogeltjes fluiten, terwijl ze nestjes bouwen in de bomen van de Slatuinen. We begonnen de dag met een kopje koffie op het terras in de zon, in de middag lunchten we in de tuin terwijl onze zoontjes door de sproeier renden en speelden in het zwembadje. Einde van de middag BBQ-den we met vrienden of haalden we pizza bij Faam, terwijl we genoten van de zomeravonden. Ook het tuinieren vonden we enorm rustgevend en niet te overweldigend als je geen groene vingers hebt.

De buurt heeft veel jonge gezinnen, waar we geregeld dingen mee organiseerden. We hebben de buurt over de jaren steeds leuker zien worden met veel gezellige restaurantjes, barretjes en winkels. In het weekend heerlijk brood en croissantjes halen bij Fort negen, wat drinken aan het water bij het Sierraad of de Neef van Fred, en 's avonds falafel eten bij Kauffmann, of Frans eten bij Le French Café of Parole. Onze kinderen speelden buiten bij de vele pleintjes en speeltuinen in de straat, in de zomer in het pierenbadje bij de Hallen of in het Erasmuspark, terwijl we wat dronken bij Terrasmus. Met de fiets ben je overal zo, van het Vondelpark tot de Jordaan, het centrum of de Pijp. De locatie is heerlijk centraal en toch een stuk minder druk dan in het centrum. De Sint Jan School om de hoek is wat ons betreft de beste basisschool in de wijde omtrek. Onze kinderen lopen daar 's ochtends zelf naartoe, wat uniek is in zo'n grote stad. Daarnaast zijn er veel goede kindervoorzieningen zoals creches en BSO's op loopafstand.

We gaan de buurt, het lichte huis en de groene tuin ontzettend missen. Maar we behouden de prachtige herinneringen en gunnen de volgende bewoners minstens net zo'n heerlijke tijd als die wij op deze unieke plek hebben gehad.



Vraagprijs	<ul style="list-style-type: none"><li>• € 1.450.000 k.k.</li></ul>
Beschikbaarheid	<ul style="list-style-type: none"><li>• In overleg</li></ul>
Oppervlakten & Inhoud	<ul style="list-style-type: none"><li>• Woonoppervlakte: 172 m<sup>2</sup></li><li>• Gebouwgebonden buitenruimte: 15 m<sup>2</sup></li></ul>
Bouwjaar	<ul style="list-style-type: none"><li>• 1911</li></ul>
Installaties	<ul style="list-style-type: none"><li>• Mechanische ventilatie</li><li>• TV kabel</li></ul>
Ligging	<ul style="list-style-type: none"><li>• Aan rustige weg</li><li>• In centrum</li></ul>
Parkeren	<ul style="list-style-type: none"><li>• Betaald parkeren</li><li>• Parkeervergunningen</li></ul>
Type verwarming	<ul style="list-style-type: none"><li>• CV Ketel Nefit Acquapower HNC30</li><li>• Vloerverwarming geheel</li></ul>

Type warmwater

- CV Ketel Nefit Acquapower HNC30

Bestemming

- Woonruimte

Buitenruimte

- Diepe achtertuin van circa 72 m<sup>2</sup>

Kadastraal

- Gemeente: Sloten
- Sectie: C
- Nummer: II483

Duurzaamheid

- Dubbel glas
- Energielabel C

Soort

- Appartement
- Dubbel benedenhuis

Overige kenmerken

- OZB ('26) € 750,44 per jaar
- Rioolrecht ('26) € 192,04 per jaar
- Servicekosten VvE € 150 per maand
- Gelegen op eigen grond

**Broersma.**  
**Elegant in werken**  
**en wonen.**

Koningslaan 14  
1075 AC Amsterdam

**Broersma Wonen**  
+31 (0)20 305 97 77  
wonen@broersma.nl

**BROERSMA.NL**