

WALENBERG

NIEUWE RIDDERSTRAAT 57
AMSTERDAM

Designvisie
ARCHITECT P. VORKINK **5**

Woonkamer en keuken
WONEN EN KOKEN **9**

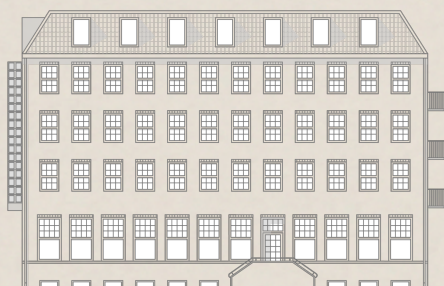
Slaapkamers en badkamers
SLAPEN EN BADEN **21**

Buitenruimte
DE TUIN **31**

Buurtgids
CENTRUM **37**

Bereikbaarheid **45**

Kenmerken **50**



Walenberg

JUDITH DE JONG & KEES KEMP / BROERSMA WERKEN & WONEN

Nieuwe Ridderstraat 57 is een woning met een verhaal. Het gebouw werd in 1932 ontworpen als volkshousing voor arbeiders en zeelieden, een plek met een duidelijke sociale functie en een heldere, functionele architectuur. Die oorsprong is nog altijd voelbaar in de opzet en de details van het pand. Juist dat maakt dit geen standaard appartement, maar een woning met karakter en geschiedenis. Bij de transformatie naar appartementen is deze basis zorgvuldig behouden. De structuur van het gebouw is nog steeds herkenbaar, terwijl het wooncomfort volledig is aangepast aan deze tijd. Dat komt terug in de indeling, de materialen en de manier waarop oud en nieuw hier samenkomen.

Het betreft een uniek dubbel benedenhuis van circa 214 m² in een voormalig volkshousing uit 1932, ontworpen door architect Pieter Vorkink. Vandaag de dag vormt het een bijzonder duurzaam woonadres in het centrum van Amsterdam. Als kantoor krijgen wij regelmatig de kans om dit soort bijzondere woningen te presenteren: plekken met een eigen geschiedenis, een sterke architectonische basis en een duidelijke identiteit. Nieuwe Ridderstraat 57 past daar naadloos in.

Walenberg

Nieuwe Ridderstraat 57 is a home with a story. The building was designed in 1932 as affordable housing for workers and sailors—a place with a clear social purpose and a clean, functional architectural style. That heritage is still evident in the building's layout and details. It is precisely this that makes it not just another apartment, but a home with character and history.

During the conversion into apartments, this foundation was carefully preserved. The building's structure remains recognizable, while the living comfort has been fully adapted to modern standards. This is reflected in the layout, the materials, and the way old and new come together here.

This is a unique two-story ground-floor unit of approximately 214 m² in a former workers' residence from 1932, designed by architect Pieter Vorkink. Today, it is a particularly sustainable residence in the center of Amsterdam.

As a firm, we regularly have the opportunity to residences these kinds of exceptional residences : places with their own history, a strong architectural foundation, and a distinct identity. Nieuwe Ridderstraat 57 fits seamlessly into this category.



Judith de Jong
Mobiel: +31 6 11 12 29 51
judith@broersma.nl



Kees Kemp
Mobiel: +31 6 54 78 11 74
kees@broersma.nl



Designvisie

ARCHITECT P. VORKINK

Het gebouw aan de Nieuwe Ridderstraat 57 maakt deel uit van een bijzonder hoofdstuk in de Amsterdamse woningbouwgeschiedenis. Het werd in 1932 ontworpen door architect Pieter Vorkink als het Volkslogement en Eethuis van het Amsterdamsch Bouwfonds: een plek waar havenarbeiders, zeelieden en arbeiders van buiten de stad tijdelijk konden verblijven. De architectuur weerspiegelt deze sociale ambitie met een heldere, functionele opzet en een sobere baksteenarchitectuur.

De gevels zijn opgebouwd uit warm metselwerk met regelmatige vensterreeksen. Stalen kozijnen, onder meer bij de voormalige eetzaal en het trappenhuis, geven het gebouw een industriële uitstraling die aansluit bij de oorspronkelijke functie.

Bij de transformatie in 2018 zijn zeventien appartementen gerealiseerd. Daarbij is ook aandacht besteed aan duurzaamheid, onder andere door het plaatsen van een warmtepomp. De fundering is daarnaast gecontroleerd.

Design vision

The building at Nieuwe Ridderstraat 57 is part of a remarkable chapter in Amsterdam's housing history. It was designed in 1932 by architect Pieter Vorkink as the Amsterdamsch Bouwfonds's "Volkslogement en Eethuis" (People's Lodging and Dining Hall): a place where dockworkers, sailors, and laborers from outside the city could stay temporarily. The architecture reflects this social ambition with a clear, functional layout and a sober brick design.

The facades are constructed of warm brickwork with regular rows of windows. Steel window frames, including those in the former dining hall and the stairwell, give the building an industrial look that aligns with its original function.

During the renovation in 2018, seventeen apartments were completed. Attention has also been given to sustainability, including the installation of a heat pump. The foundation has also been inspected.







WOONKAMER EN KEUKEN



Wonen en koken

DE VERFIJNDE KEUKEN VORMT HET CENTRALE PUNT VAN DE VERDIEPING

De woonverdieping is opgezet als een open leefruimte met een plafondhoogte van 2,92 m, waarin koken, eten en wonen op natuurlijke wijze met elkaar verbonden zijn. Vanuit de entree ontvouwt de ruimte zich richting de woonkamer, terwijl de keuken en eetkamer meer aan de tuinzijde zijn gesitueerd. Er is gewerkt met maatwerk kasten, waardoor de hal optimaal wordt benut met opbergruimte en twee werkplekken.

De verfijnde keuken vormt het centrale punt van de verdieping. Een royaal kookeiland met een roestvrijstalen werkblad staat in het midden van de ruimte en biedt plaats om te koken, te bereiden en samen te komen. In het werkblad zijn een inductiekookplaat met downdraft ventilatie en een Quooker geïntegreerd.

Aan de achterwand bevindt zich een hoge kastenwand in donker hout, waarin hoogwaardige apparatuur van onder andere Gaggenau is opgenomen, zoals een dubbele oven, wijnklimaatkast, koel-vriescombinatie en bergruimte. Het contrast tussen het donkere hout en het binnenvallende daglicht geeft de keuken een rustige en gebalanceerde uitstraling.

Aansluitend ligt de eetkamer, waar een grote tafel staat met zicht op ramen aan twee zijden, waardoor gedurende de dag veel natuurlijk licht binnenvalt. Onder de ramen zijn zitbanken geplaatst, waardoor de ruimte zich ook leent voor lezen of een informeel moment van rust.

Aan de andere zijde van de verdieping ligt de woonkamer met een fraaie gashaard. Deze ruimte voelt rustiger en meer besloten. Grote ramen zorgen voor daglicht, terwijl een lange haardwand een centraal element vormt in het interieur. De zithoek is zodanig geplaatst dat een comfortabele plek ontstaat om te ontspannen.

Tussen de verschillende woonzones bevindt zich een op maat ontworpen houten wand.

Hierin zijn onder meer bergruimte en een kleine bar verwerkt. Dit element structureert de ruimte zonder deze op te delen en zorgt voor een heldere indeling van de woonlaag.

Living and cooking

The living area is designed as an open-concept space with a ceiling height of 2.92 m, where cooking, dining, and living flow naturally into one another. From the entryway, the space opens up toward the living room, while the kitchen and dining room are situated closer to the garden. Custom-built cabinets were used, making optimal use of the hallway with storage space and two workspaces.

The refined kitchen forms the focal point of the floor. A spacious cooking island with a stainless steel countertop stands in the center of the space and offers Location cook, prepare meals, and gather. An induction cooktop with downdraft ventilation and a Quooker are integrated into the countertop.

Along the back wall is a tall cabinetry unit in dark wood, housing high-end appliances from brands such as Gaggenau, including a double oven, wine climate cabinet, fridge-freezer, and storage space. The contrast between the dark wood and the streaming daylight gives the kitchen a calm and balanced atmosphere.

Adjacent to this is the dining room, which features a large table with windows on two sides, allowing plenty of natural light to flood in throughout the day. Benches have been placed beneath the windows, making the space ideal for reading or an informal moment of relaxation.

On the other side of the floor is the living room with a beautiful gas fireplace. This space feels calmer and more secluded. Large windows provide natural light, while a long fireplace wall serves as a central element in the interior. The seating area is positioned to create a comfortable spot for relaxation.

Between the various living areas is a custom-designed wooden wall. It incorporates storage





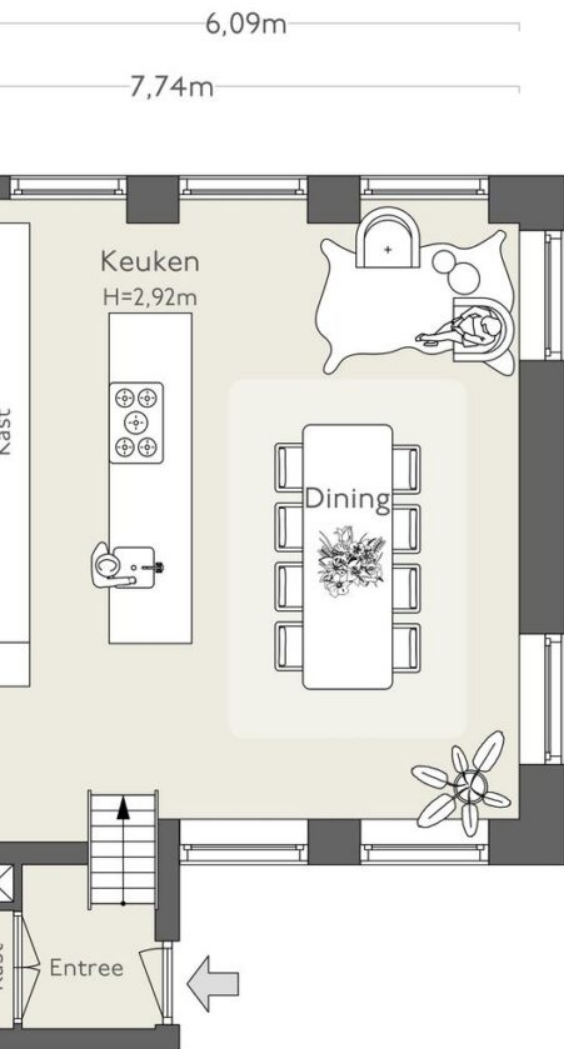












NEN 2580/ BBMI - NVM
 MEETCERTIFICAAT-B
 A R C H I M E T R I X

Oppervlakte Wonen

117,30 m²

Overige Ruimte

n.v.t.

Buitenruimte

n.v.t.

Bergruimte

n.v.t.

De benoeming van gebruiksruimten in de tekening zijn indicatief, het ruimtegebruik kan in werkelijkheid afwijken van de tekening.





SLAAPKAMERS
EN
BADKAMERS



Slapen en baden

DE TRAP IS VORMGEGEVEN ALS EEN KRACHTIG ONTWERP IN GLAS EN BETON

De trap naar de slaapverdieping is vormgegeven als een krachtig ontwerp in glas en beton. De slaapverdieping kent een rustige en functionele indeling. De ruimtes liggen beschermd ten opzichte van de woonverdieping en zijn ingericht met lichte kleuren en natuurlijke materialen.

De hoofdslaapkamer vormt een suite met de aangrenzende badkamer en kleedruimte. Tussen de ruimtes bevindt zich een grote glazen opening, waardoor een visuele verbinding ontstaat en het gevoel van ruimte behouden blijft.

De badkamer is minimalistisch vormgegeven met een ligbad en een ruime inloopdouche. Het houten wastafelmeubel biedt opbergruimte en brengt warmte in het interieur. Het brede wastafelblad met dubbele kranen maakt de ruimte praktisch in gebruik. Tevens is er een toilet aanwezig.

Daarnaast beschikt de woning over drie extra slaapkamers en een tweede badkamer. Deze badkamer is uitgevoerd in dezelfde ingetogen stijl en voorzien van een douche en dubbele wastafel. Op deze etage bevindt zich tevens een tweede separaat toilet.

De combinatie van slaapkamers en badkamers vormt een comfortabele privéverdieping die duidelijk gescheiden is van de leefruimte.

Sleeping and bathing

The staircase leading to the sleeping floor features a striking design in glass and concrete.

The sleeping floor has a calm and functional layout. The rooms are sheltered from the living area and are decorated with light colors and natural materials.

The master bedroom forms a suite with the adjacent bathroom and dressing area. A large glass opening separates the spaces, creating a visual connection and maintaining the sense of space.

The bathroom features a minimalist design with a bathtub and a spacious walk-in shower.

The wooden vanity unit provides storage and adds warmth to the interior. The wide countertop with double faucets makes the space practical to use. There is also a separate toilet.

In addition, the home features three additional bedrooms and a second bathroom. This bathroom is designed in the same understated style and equipped with a shower and double sink. A second separate toilet is also located on this floor.

The combination of bedrooms and bathrooms forms a comfortable private floor that is clearly separated from the living area.



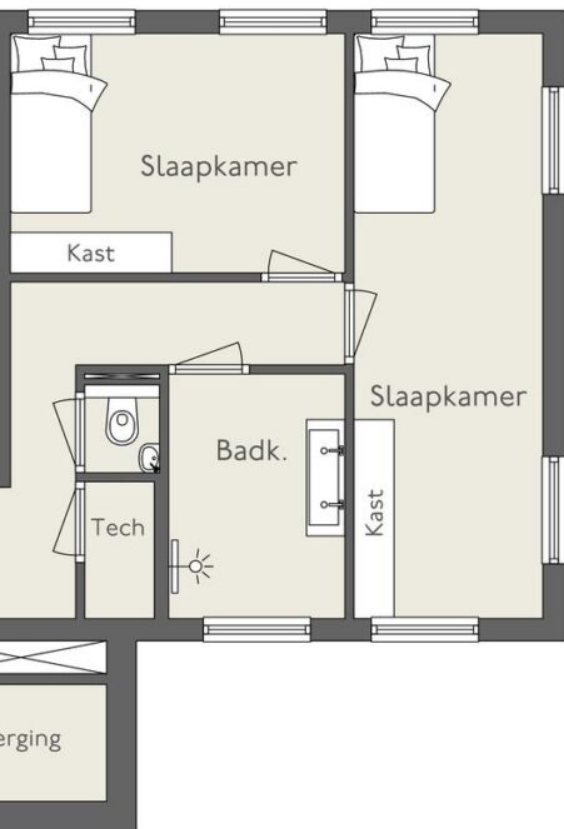


WANDLER

SAINT LAURENT



3,72m 2,11m
0,78m 1,97m



2,67m
1,52m 0,99m
2,73m
2,97m 1,32m
6,53m

NEN 2580/ BBMI - NVM
MEETCERTIFICAAT-B
ARCHIMETRIX

Oppervlakte Wonen

97,00 m²

Overige Ruimte

n.v.t.

Buitenruimte

n.v.t.

Bergruimte

n.v.t.

De benoeming van gebruiksruimten in de tekening zijn indicatief, het ruimtegebruik kan in werkelijkheid afwijken van de tekening.

91m







BUITENRUIMTE



De buitenruimte

EEN JAPANSE SIERKERS ZORGT VOOR HOOGTE EN SEIZOENSBELEVING

De verzorgde tuin van circa 54 m² ligt aan de achterzijde van het gebouw en vormt een rustige buitenruimte midden in de stad. De bakstenen gevels zorgen voor een beschutte setting, terwijl de tuin is ingericht met duidelijke lijnen en verschillende zitplekken. De ligging op het zuidwesten zorgt voor een gunstige zonligging.

Direct aan de woning ligt een terras van hardhouten vlonderdelen. Hier bevindt zich een lange tafel met een vaste bank, waardoor de tuin zich goed leent voor buiten dineren of samenkomen. De bank verdeelt het terras subtiel en zorgt voor een logische indeling.

Rondom het terras liggen plantvakken met bamboe, siergrassen en vaste beplanting. Een Japanse sierkers zorgt voor hoogte en seizoensbeleving.

Tussen het groen liggen verhoogde granieten plateaus die de verschillende delen van de tuin met elkaar verbinden en extra zitmogelijkheden creëren. Het gebruik van hout, natuursteen en donker grind geeft de tuin een rustige en samenhangende uitstraling.

Houten lattenwanden en een pergola zorgen voor privacy en structuur. Subtiële tuinverlichting verlicht in de avond de beplanting en gevels, waardoor de tuin ook na zonsondergang op aangename wijze te gebruiken is.

The outdoor space

The well-maintained garden, measuring approximately 54 m², is located at the rear of the building and offers a peaceful outdoor space in the heart of the city. The brick facades create a sheltered setting, while the garden features clean lines and various seating areas. Its southwest-facing orientation ensures ample sunlight.

Immediately the house is a terrace made of hardwood decking. Here, a long table with a built-in bench makes the garden ideal for outdoor dining or gatherings. The bench subtly divides the terrace and creates a logical layout.

Surrounding the terrace are planting beds featuring bamboo, ornamental grasses, and perennials. A Japanese flowering cherry tree adds height and seasonal interest.

Amidst the greenery are raised granite platforms that connect the various parts of the garden and create additional seating areas. The use of wood, natural stone, and dark gravel gives the garden a calm and cohesive appearance.

Wooden slatted walls and a pergola provide privacy and structure. Subtle garden lighting illuminates the plants and facades in the evening, making the garden a pleasant place to enjoy even after sunset.







MASSAGE

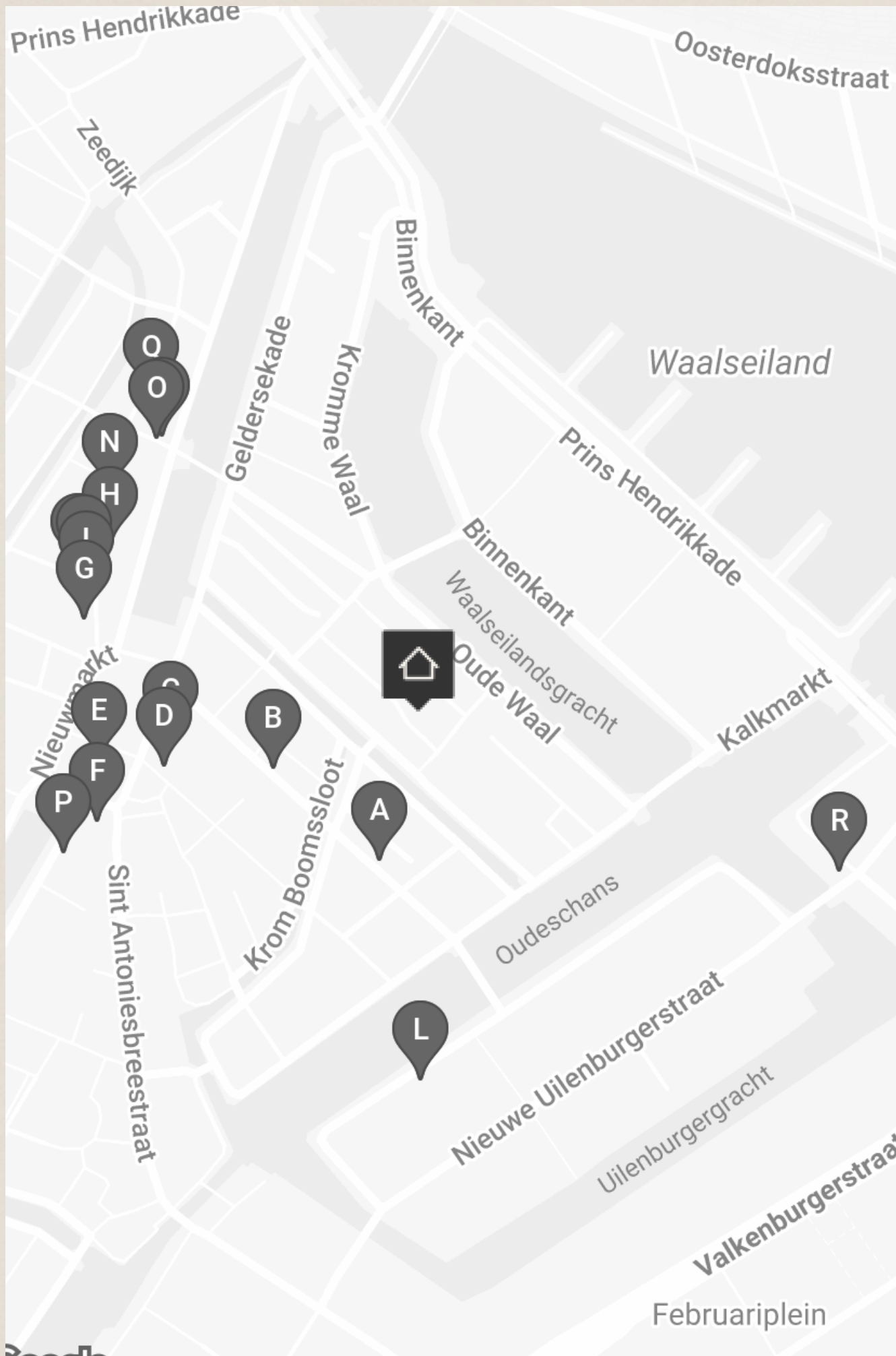
Manicure

ANNO GE DE DE 1727 UTRECHT

Kulpsen

Fortley

BUURTGIDS



A **Black Gold Amsterdam**
Korte Koningsstraat 13 H,
1011 EX Amsterdam

Black Gold Amsterdam ligt midden in de stad en is een onafhankelijke vinyl- en speciaalkoffiewinkel. Er hangt een relaxed sfeertje waar je kunt neuzen tussen de lp-planten, maar waar ook goede koffie wordt geserveerd.

B **Restaurant Kyo**
Koningsstraat 29,
1011 ET Amsterdam

Restaurant Kyo is opgericht vanuit de behoefte aan meer Japanse Izakaya-stijl restaurants.

C **Café Bern**
Nieuwmarkt 9,
1011 JR Amsterdam

Bij Café Bern hebben ze al een decennia lang dezelfde gerechten op de menukaart. En niet voor niks, want de Amsterdammers staan hier uren voor in de rij. De kaasfondue is een absolute klassieker.

D **Café Fonteyn**
Nieuwmarkt 13-15,
1011 JR Amsterdam

Fonteyn staat bekend als een gezellig, huiselijk en warm bruincafé met goed personeel. Gelegen op de Nieuwmarkt is Fonteyn al lang een begrip in de Nieuwmarktbuurt. Ze serveren veel verschillende soorten bier en een lekkere daghap.

E **Newmarket**
Nieuwmarkt,
1012 CW Amsterdam

Elke laatste vrijdag van de maand vind je op de Nieuwmarkt de New Market. Deze markt is voornamelijk gespecialiseerd op Deli & Lifestyle.

F **Amazing Oriental**
Nieuwmarkt 27,
1011 JS Amsterdam

Amazing Oriental vind je op de Nieuwmarkt in hartje Amsterdam. Deze supermarkt is hier al gevestigd sinds 1986 en hier kan je terecht voor alles uit de Aziatische keuken.

G **A-Fusion**
Zeedijk 130,
1012 BC Amsterdam

A-Fusion is een populair Aziatisch fusionrestaurant aan de Zeedijk in Amsterdam, dat sinds 2003 een unieke mix van Chinese, Japanse, Thaise en Koreaanse keukens aanbiedt.

H **Nam Kee**
Zeedijk III-II3,
1012 AV Amsterdam

Nam Kee werd landelijk bekend door het boek 'Oesters van Nam Kee', van de schrijver Kees Beijnum. In Amsterdam is dit restaurant met authentieke Cantonese keuken al langer een begrip.

I **Hoi Tin**
Zeedijk 122,
1012 BB Amsterdam

Bij Hoi Tin in Amsterdam kun je terecht voor authentieke Chinese gerechten. Het restaurant, gelegen aan de Nieuwmarkt, heeft een uitgebreide menukaart met onder andere dim sum, noedelsoepen en geroosterd vlees.

J **Café Dijk 120**
Zeedijk 120,
1012 BB Amsterdam

Café Dijk heeft zijn deuren geopend in 1971. Het is een gezellig Amsterdams café midden op de Zeedijk. Het cafe heeft veel stamgasten van ver buiten Amsterdam.

K **Kim's So Korean Food**
Molensteeg 13H,
1012 BG Amsterdam

Kim's So Korean Food Dit Koreaanse restaurant is pas sinds april geopend en nu al erg populair. Het serveert comfortvoedsel dat het beste gedeeld kan worden. Zo zijn de classics bimbap en Koreaanse gefrituurde kip een must zijn.

L **Van Zoetendaal Photography**
Oudeschans 67,
1011 KW Amsterdam

Van Zoetendaal Photography is voornamelijk actief in de internationale hedendaagse fotografie, met het samenstellen van tentoonstellingen in musea, als galerie, en ook met het uitgeven van verschillende fotoboeken.

M **Dun Yong Kitchen**
1012 BD Amsterdam

Deze ramen tent bevindt zich bovenin de Aziatische supermarkt Dun Yong. Nadat chef Taka 4 jaar in een Japanse Izakaya-gastropub heeft gewerkt kwam hij naar Nederland om zijn droom te vervullen.

O **Dun Yong**
Stormsteeg 9,
1012 BD Amsterdam

In de oudste toko van Amsterdam zijn er meerdere verdiepingen waar je kan verdwalen. In 1959 begon Dun Yong deze winkel om de Chinese gemeenschap in de buurt te voorzien van hun dagelijkse Chinese producten.

Q **Thaise Snackbar Bird**
Zeedijk 77,
1012 AS Amsterdam

Amsterdam staat bekend om zijn grote hoeveelheid heerlijke Aziatische restaurants en afhaalplekken. Overal in de stad vind je wel goed eten uit de Aziatische keuken.

N **Slagerij Vet**
Zeedijk 99,
1012 AT Amsterdam

Slagerij Vet is een begrip onder de Amsterdammers in de Nieuwmarktbuurt. Al 60 jaar zit deze ambachtelijke zaak gevestigd op de Zeedijk. De (vaste) klant is erg belangrijk, dat merk je meteen als je binnenkomt.

P **Vishandel Tel**
Kloveniersburgwal 13,
1011 JT Amsterdam

Vishandel Tel is ooit begonnen als een viswinkel met daarnaast een markthandel. De afgelopen 50 jaar zijn ze uitgebreid tot een van de grootste importeurs op het gebied van garnalen en buitenlandse vissoorten.

R **Gebroeders Hartering**
Peperstraat 10,
1011 TL Amsterdam

Onder leiding van eigenaar Paul Hartering kookt een nieuwe generatie chefs pure, authentieke en verfijnde gerechten, met herkomst en vakmanschap als kern.

RS ... LENBERG

RESTAURANT - CAFÉ IN DE WAAG







BEREIKBAARHEID

Bereikbaarheid

Nieuwe Ridderstraat 57 is gelegen in het centrum van Amsterdam, in een karakteristieke en levendige omgeving. In de directe nabijheid bevinden zich diverse winkels, boetieks en horecagelegenheden, evenals de dagelijkse voorzieningen. Op korte loopafstand liggen onder andere de Nieuwmarkt en het Waterlooplein, waar markten, speciaalzaken en eetgelegenheden samenkomen. Voor cultuur en ontspanning zijn onder meer het Rembrandthuis, de Stopera en diverse musea en theaters eenvoudig te bereiken. De nabijheid van de grachten en rustige zijstraten zorgt voor een aangename balans tussen levendigheid en rust.

Bereikbaarheid

De woning aan de Nieuwe Ridderstraat 57 bevindt zich in het centrum van Amsterdam en is goed bereikbaar met zowel de auto, de fiets als het openbaar vervoer. Op enkele minuten loopafstand ligt metrostation Nieuwmarkt, met metrolijnen 51, 53 en 54, die directe verbindingen bieden naar diverse delen van de stad. Daarnaast bevinden zich op korte afstand diverse busverbindingen aan de Prins Hendrikkade. Amsterdam Centraal Station ligt eveneens op korte afstand en biedt uitgebreide trein-, metro-, tram- en busverbindingen, waardoor vrijwel de gehele stad eenvoudig bereikbaar is. Met de auto zijn de uitvalswegen en de Ring A10 binnen circa 15 minuten te bereiken.

Parkeergelegenheid

Parkeren is mogelijk via een vergunningenstelsel op de openbare weg (vergunninggebied Centrum I). Met een parkeervergunning voor Centrum I kan worden geparkeerd in Centrum I en Centrum 3. De kosten voor een parkeervergunning bedragen € 338,70 per zes maanden. Voor dit vergunninggebied geldt momenteel een wachttijd van circa 20 maanden. Een tweede parkeervergunning is binnen dit gebied niet mogelijk. (Bron: Gemeente Amsterdam, maart 2026)

Neighborhood

Nieuwe Ridderstraat 57 is located in the heart of Amsterdam, in a distinctive and lively neighborhood. The immediate vicinity features a variety of shops, boutiques, and restaurants, as well as everyday amenities. Within a short walking distance are the Nieuwmarkt and Waterlooplein, where markets, specialty shops, and eateries come together. For culture and leisure, the Rembrandt House, the Stopera, and various museums and theaters are easily accessible. The proximity to the canals and quiet side streets provides a pleasant balance between liveliness and tranquility.

Accessibility

The property at Nieuwe Ridderstraat 57 is centrally located in Amsterdam and offers excellent accessibility by car, bicycle, and public transport. Nieuwmarkt metro station is a short walk away, with direct connections across the city, while Amsterdam Central Station is also nearby. By car, the A10 ring road can be reached in approximately 15 minutes.

Parking

Parking on public streets is available through a permit system (Permit Zone Centrum I). A parking permit for Centrum I allows parking in both Centrum I and Centrum 3. The cost of a parking permit is €338.70 per six months. There is currently a waiting period of approximately 20 months for this permit zone. A second parking permit is not available within this zone. (Source: Local authority, March 2026)



Rustig
door
de buurt



uitgezonderd
bicycle symbol







Vraagprijs	<ul style="list-style-type: none">• € 1.980.000 k.k.
Beschikbaarheid	<ul style="list-style-type: none">• In overleg
Vertrekken	<ul style="list-style-type: none">• 6 kamers• 4 slaapkamers• 2 badkamers
Onderhoud	<ul style="list-style-type: none">• Intern: Goed• Extern: Goed
Oppervlakten & Inhoud	<ul style="list-style-type: none">• Woonoppervlakte: 214 m²• Tuinoppervlakte: 54 m²
Bouwjaar	<ul style="list-style-type: none">• 1932
Installaties	<ul style="list-style-type: none">• Alarminstallatie• Domotica• Mechanische ventilatie• TV kabel
Ligging	<ul style="list-style-type: none">• Aan rustige weg• In centrum
Parkeren	<ul style="list-style-type: none">• Betaald parkeren• Openbaar parkeren• Parkeervergunningen
Type verwarming	<ul style="list-style-type: none">• Vloerverwarming• Warmtepomp

Type warmwater

- Warmtepomp

Bestemming

- Woonruimte

Eigendomssoort

- Eigendom belast met erfpacht
- Erfpacht zal eeuwigdurend afgekocht zijn

Buitenruimte

- Voortuin

Kadastraal

- Gemeente: Amsterdam
- Sectie: G
- Nummer: 9447
- Indexnummer: I

Duurzaamheid

- Dubbel glas
- Energielabel B

Soort

- Dubbel benedenhuis

Bijzonderheden

- Beschermd stadsgezicht

Overige kenmerken

- OZB ('26) € 1.023,96 per jaar
- Rioolrecht ('26) € 192,04 per jaar
- Servicekosten VvE € 579,00 per maand
- Voorschot stookkosten € 254,00,-
- Tuin gelegen op het zuidwesten van circa 54 m²
- Renovatiejaar 2018

Broersma.
Elegant in werken
en wonen.

Koningslaan 14
1075 AC Amsterdam

Broersma Wonen
+31 (0)20 305 97 77
wonen@broersma.nl

BROERSMA.NL