

ZEEMAN GEBOUW

PLANTAGE MUIDERGRACHT 4 B
AMSTERDAM

Designvisie
ARCHITECT A.A. KOK **5**

Woonkamer en keuken
WONEN EN KOKEN **9**

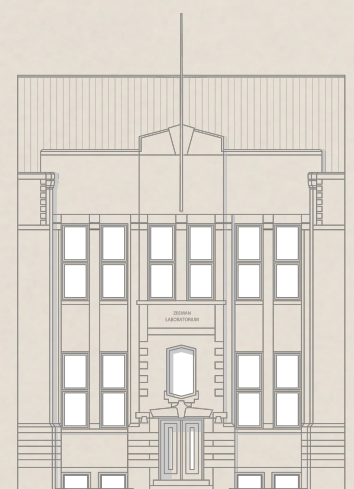
Slaapkamers en badkamers
SLAPEN EN BADEN **19**

Buitenruimte
DE TUIN **31**

Buurtgids
CENTRUM **37**

Bereikbaarheid **45**

Kenmerken **50**



Zeeman gebouw

JUDITH DE JONG & KEES KEMP / BROERSMA WERKEN & WONEN

Het voormalige Zeeman gebouw is een gebouw met een duidelijke signatuur. De architectuur, beïnvloed door het Rationalisme en de Amsterdamse School, geeft het complex nog altijd een krachtige uitstraling, terwijl de transformatie naar vijf appartementen het gebouw tegelijkertijd opvallend comfortabel heeft gemaakt. De hoge plafonds van ruim 4 meter, grote raampartijen en open ruimtes zorgen voor een unieke woonbeleving. Wat daarnaast extra bijzonder is, is de privé tuin direct geleden naast het gebouw. Vanuit de woning kijk je uit over het water en het groen van de Plantagebuurt, terwijl de tuin aan de gracht een onverwacht stille plek vormt midden in de stad. De mogelijkheid om een boot aan te leggen maakt die extra verbinding met Amsterdam. De beneden verdieping heeft een eigen entree, dit kan handig zijn voor eventueel het creëren van een kantoor, werkplek en eventueel een toekomstige woning voor de kinderen.

Zeeman gebouw

The former Zeeman building is a structure with a distinct character. Its architecture, influenced by Rationalism and the Amsterdam School, still gives the complex a powerful presence, while the conversion into five apartments has simultaneously made the building remarkably comfortable. The high ceilings, over 4 meters tall, large windows, and open spaces create a unique living experience. What makes it even more special is the private garden immediately next to the building. From the apartment, you look out over the water and the greenery of the Plantage neighborhood, while the garden by the canal offers an unexpectedly quiet spot in the heart of the city. The possibility of mooring a boat creates that extra connection to Amsterdam. The ground floor has its own entrance, which could be useful for creating an office, workspace, or possibly a future home for the children.



Judith de Jong
Mobiel: +31 6 11 12 29 51
judith@broersma.nl



Kees Kemp
Mobiel: +31 6 54 78 11 74
kees@broersma.nl

ZEEMAN
LABORATORIUM



Designvisie

ARCHITECT A.A. KOK

Het Zeeman gebouw aan de Plantage Muidergracht werd in 1923 ontworpen door Abel Antoon Kok van de Amsterdamse dienst Publieke Werken. Het gebouw is uitgevoerd in een stijl die invloeden van zowel het Rationalisme als de Amsterdamse School verenigt: helder en functioneel in opzet. De gevels zijn opgebouwd uit warm rood baksteenmetselwerk, natuurstenen accenten en hoge verticale vensters die het gebouw een krachtige monumentaliteit geven. De originele gevelbelettering van het Zeeman Laboratorium verwijst nog altijd naar de wetenschappelijke geschiedenis van het pand. Het gebouw is bovendien aangewezen als rijksmonument, waarmee niet alleen de architectonische kwaliteit, maar ook de cultuurhistorische betekenis officieel wordt erkend. Het laboratorium dankt zijn naam aan professor Pieter Zeeman, winnaar van de Nobelprijs voor Natuurkunde in 1902. Zijn onderzoek richtte zich onder meer op de voortplanting van licht in bewegende materie, een gedachte die bijna voelbaar blijft in de architectuur van het gebouw, waar licht, hoogte en ruimte een centrale rol spelen. Een eeuw later, in 1995, werd het gebouw onder leiding van ing. R.J. Budding getransformeerd tot een eigentijds woongebouw met vijf riante appartementen. Bij deze transformatie bleef de oorspronkelijke sfeer en grandeur zorgvuldig behouden, terwijl het gebouw tegelijkertijd werd verrijkt met grote raampartijen. Juist die balans tussen monumentale architectuur en hedendaags wooncomfort maakt het gebouw vandaag uitzonderlijk aangenaam om in te wonen. De woning zelf profiteert volledig van deze oorspronkelijke laboratoriumstructuur. De royale breedte en de grote raampartijen creëren een ruimte met een bijna loftachtige schaal.

Design vision

The Zeeman building on Plantage Muidergracht was designed in 1923 by Abel Antoon Kok of the Amsterdam Public Works Department. The building is designed in a style that combines influences from both Rationalism and the Amsterdam School: clear and functional in design. The facades are constructed of warm red brickwork, natural stone accents, and tall vertical windows that lend the building a powerful monumentality. The original facade lettering of the Zeeman Laboratory still references the building's scientific history. The building has also been designated a national monument, officially recognizing not only its architectural quality but also its cultural-historical significance. The laboratory owes its name to Professor Pieter Zeeman, winner of the Nobel Prize in Physics in 1902. His research focused, among other things, on the propagation of light in moving matter, a concept that remains almost palpable in the building's architecture, where light, height, and space play a central role. A century later, in 1995, the building was transformed under the direction of engineer R.J. Budding into a contemporary residential building with five spacious apartments. During this transformation, the original atmosphere and grandeur were carefully preserved, while the building was simultaneously enriched with large windows. It is precisely this balance between monumental architecture and contemporary living comfort that makes the building exceptionally pleasant to live in today. The residence itself takes full advantage of this original laboratory structure. The exceptional ceiling heights of over 4 meters, the generous width, and the large windows create an interior with an almost loft-like scale.







WOONKAMER EN KEUKEN



Wonen en koken

EEN PRETTIGE PLEK OM JE TERUG TE TREKKEN MET EEN MOOIE
FILM

De living is een indrukwekkende leefruimte, subtiel verdeeld door een brede houten verhoging die zorgt voor een speels effect en extra zicht op het water. Aan de voorzijde vormt de eetkamer, met een gezellige op gas werkende open haard, een bijna stedelijk decor met uitzicht op het water en de monumentale bebouwing van de Plantage.

De keuken is ontworpen als een zelfstandige ruimte binnen het geheel. De strakke witte volumes en de royale kook- en werkeilanden, voorzien van diverse inbouwapparatuur, geven het appartement een tijdloze uitstraling. De keuken is functioneel ingedeeld, met veel werkruimte, geïntegreerde apparatuur en een directe verbinding met de wasruimte, die ook als bijkeuken ingericht kan worden.

Naast de royale living is een apart zitgedeelte gecreëerd: een prettige plek om je terug te trekken met een mooie film of een goed boek. Op de verhoging gaat de gietvloer over in een visgraatparketvloer met vloerverwarming.

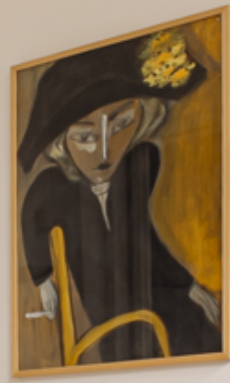
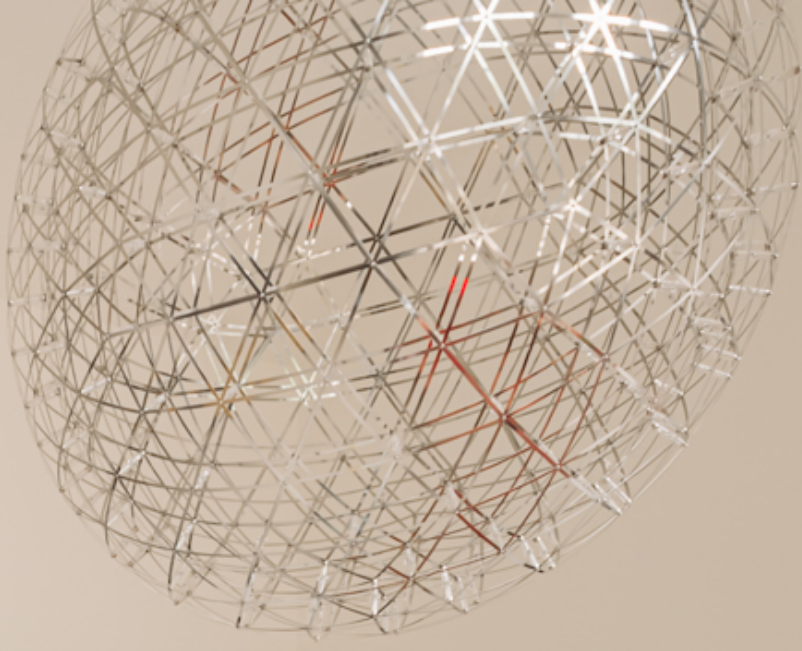
Living and cooking

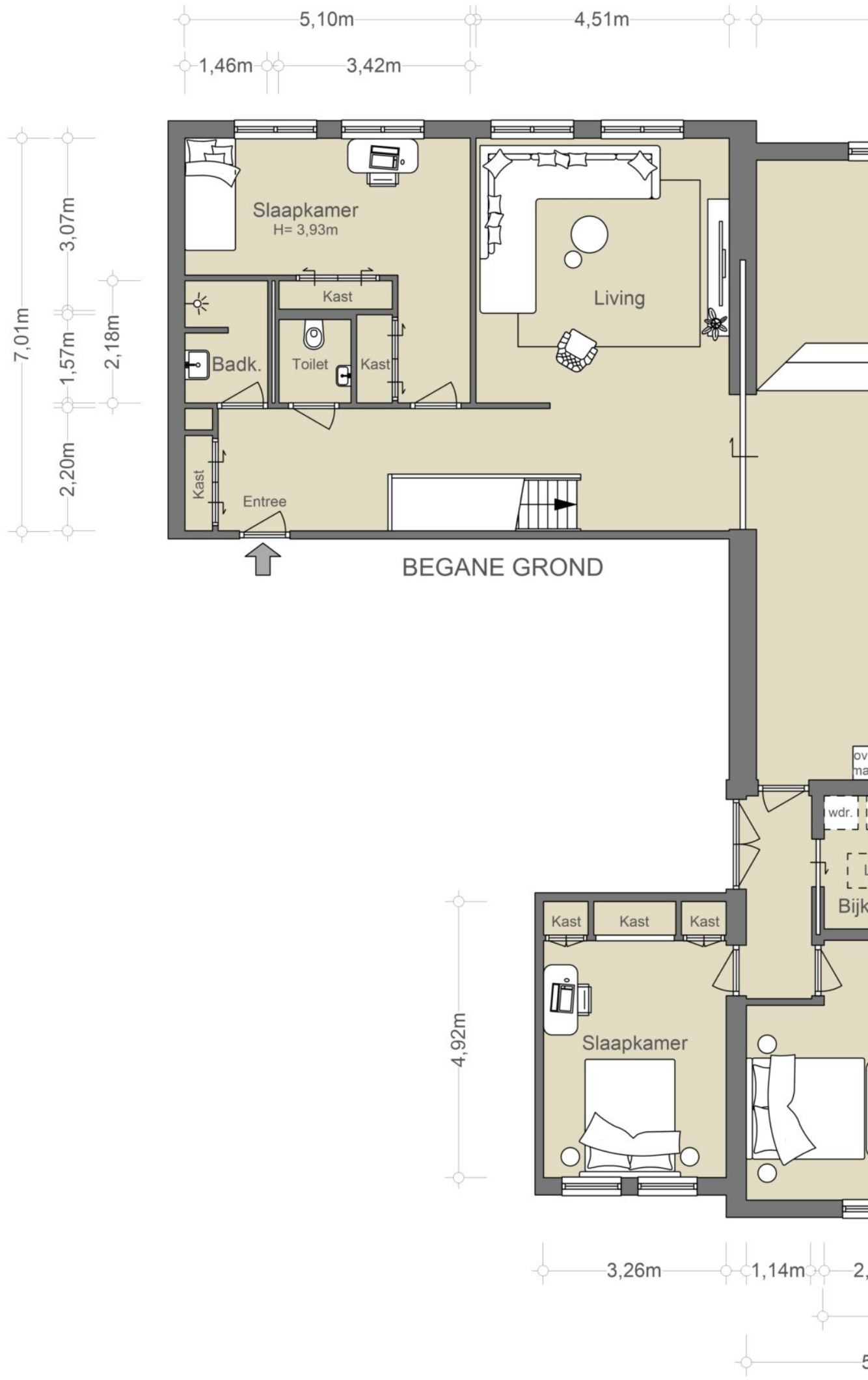
The living room is an impressive living space, subtly divided by a wide wooden platform that creates a playful effect and offers an additional view of the water. At the front, the dining room, featuring a cozy gas-fired fireplace, creates an almost urban setting with views of the water and the historic architecture of the Plantage.

The kitchen is designed as a separate space within the overall layout. The sleek white surfaces and the spacious cooking and work islands, equipped with various built-in appliances, give the apartment a timeless look. The kitchen is functionally laid out, with plenty of workspace, integrated appliances, and a direct connection to the laundry room, which can also be used as a pantry.

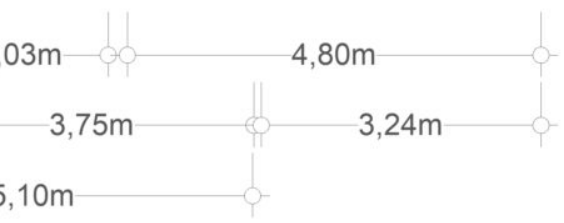
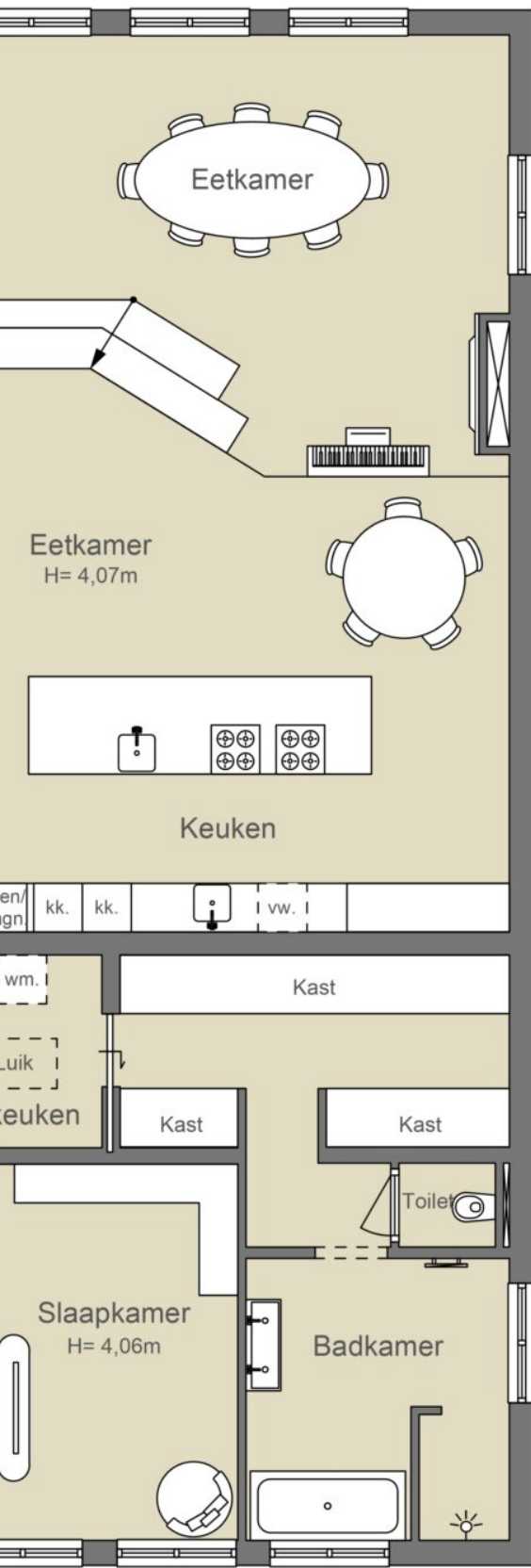
Next to the spacious living room, a separate sitting area has been created: a pleasant spot to retreat to with a good movie or a good book. On the raised platform, the poured concrete floor transitions into a herringbone parquet floor with underfloor heating.







8,25m



NEN2580/ BBMI - NVM

Gebruiksoppervlakte wonen 244,10 m ²
Overige inpandige ruimte n.v.t.
Gebouwgebonden buitenruimte n.v.t.
Externe bergruimte n.v.t.

Dit object is niet door Archimetric gemeten, op de tekening aangegeven maten zijn circa-maten

archimetric







SLAAPKAMERS EN BADKAMER



Slapen en baden

WERKRUIMTE EN MULTIFUNCTIONELE VERDIEPING

De slaapvertrekken zijn met dezelfde zorg en ruimtelijkheid ontworpen als de leefruimtes. Licht, hoogte en rust bepalen ook hier de sfeer. De royale hoofdslaapkamer beschikt over een walk-in closet met maatwerk kasten en een verzorgde badkamer met ligbad, ruime inloopdouche en breed wastafelmeubel. Grote grijze tegels en veel daglicht zorgen voor een tijdloze uitstraling.

De tweede kamer wordt momenteel gebruikt als werkkamer, maar is eenvoudig in te richten als extra slaapkamer. Daarnaast beschikt deze verdieping over een derde slaapkamer met uitzicht op het water en een tweede badkamer, uitgevoerd met donkere mozaïektegels, strak sanitair en geïntegreerde verlichting.

Werkruimte en multifunctionele verdieping

In het souterrain bevindt zich een royale multifunctionele verdieping met een eigen toegang, bereikbaar via de centrale hal en lift, waardoor deze ruimte zich uitstekend leent als kantoor of werkruimte aan huis. Momenteel is het souterrain ingericht als werk-, opslag- en speelruimte. Dankzij de open indeling, royale afmetingen en het aanwezige daglicht biedt deze etage volop flexibiliteit. De ruimte leent zich uitstekend voor uiteenlopende functies, zoals een kantoor, werkplek, atelier, studio, gym, bibliotheek of lounge. Door de breedte en praktische indeling is het bovendien goed mogelijk om hier extra slaapkamers, een gastverblijf of zelfs een toekomstige zelfstandige woonruimte voor de kinderen te realiseren.

Sleeping and bathing

The bedrooms have been designed with the same care and sense of spaciousness as the living areas. Light, height, and tranquility define the atmosphere throughout. The generously sized main bedroom features a walk-in closet with custom-built cabinetry and an elegant bathroom with a bathtub, spacious walk-in shower, and wide vanity unit. Large gray tiles and abundant daylight create a timeless appearance.

The second room is currently used as a home office but can easily function as an additional bedroom. This floor also includes a third bedroom overlooking the water and a second bathroom, finished with dark mosaic tiles, sleek sanitary fittings, and integrated lighting.

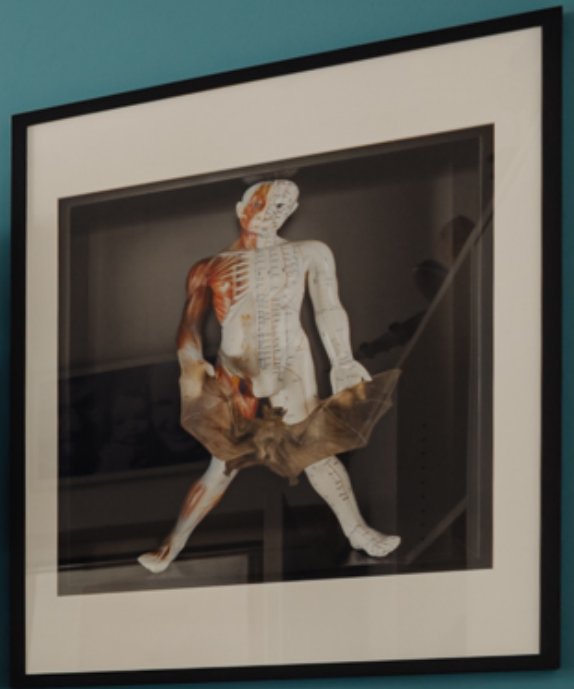
Workspace and Multifunctional Floor

In the souterrain, there is a spacious multifunctional level with its own private entrance, accessible via the central hall and elevator, making this space perfectly suited for a home office or workspace. The souterrain is currently arranged as a work, storage, and play area. Thanks to its open layout, generous dimensions, and abundant natural light, this floor offers exceptional flexibility. The space is ideal for a variety of purposes, such as an office, workspace, studio, gym, library, or lounge. Its width and practical layout also make it possible to create additional bedrooms, guest accommodations, or even a future self-contained living space for the children.





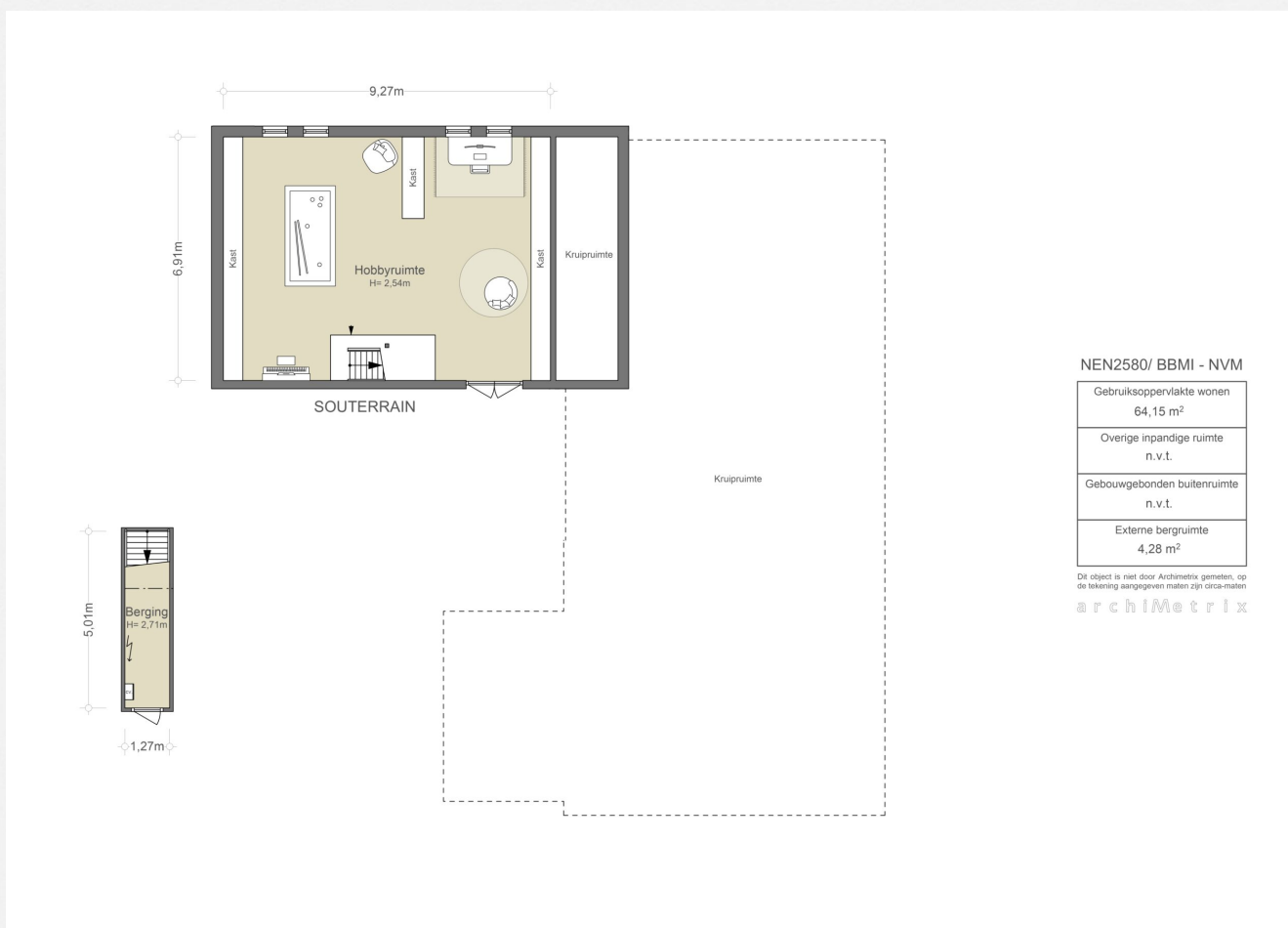






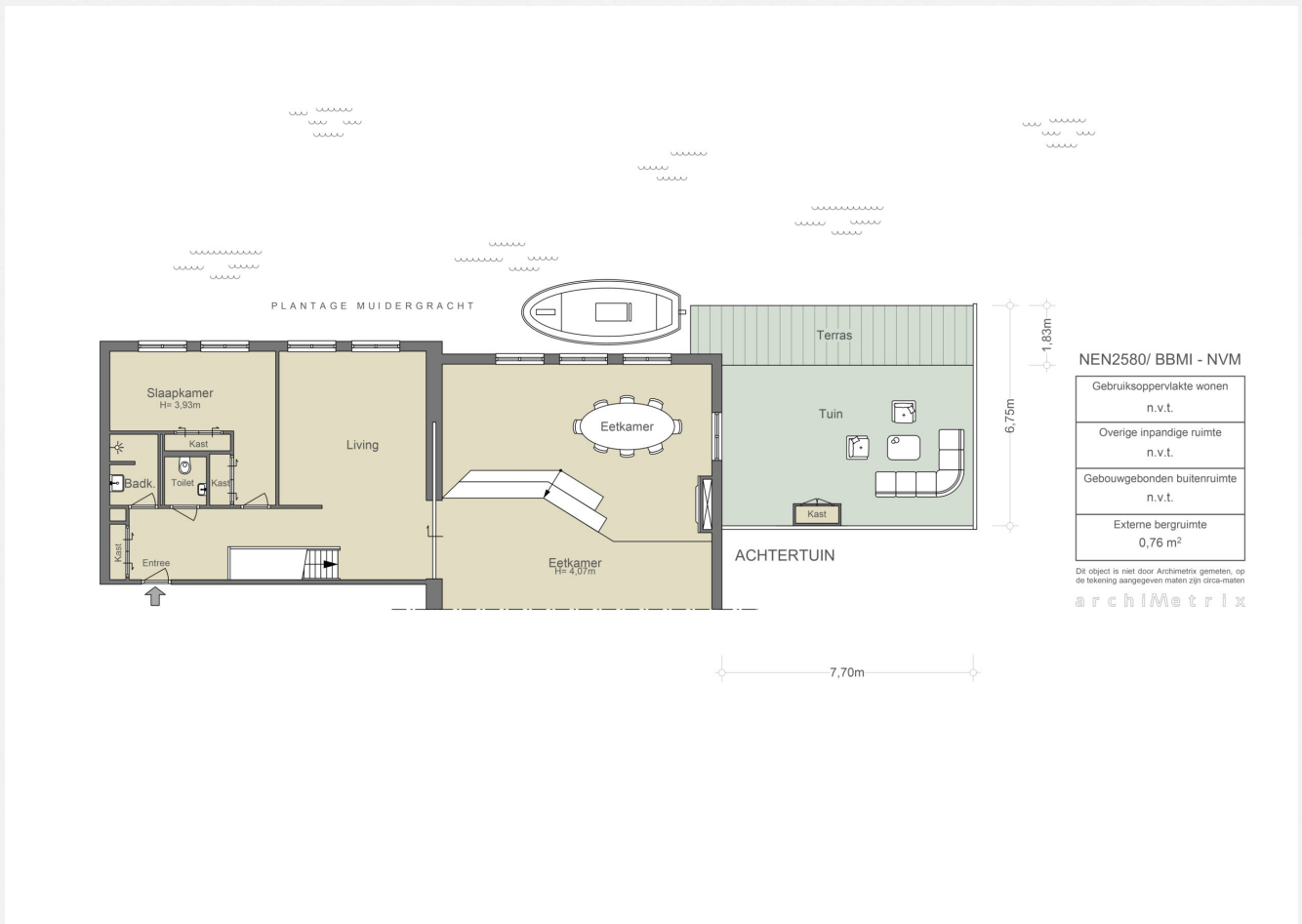








BUITENRUIMTE



De buitenruimte

MOGELIJKHEID OM MET EEN BOOT AAN TE LEGGEN

Direct aan het water ontvouwt zich een fraaie buitenruimte die in de stad zeldzaam is geworden. De tuin van circa 52 m² ligt beschut tussen volwassen beplanting en monumentale architectuur, wat zorgt voor een rustige en groene sfeer. Het terras aan het water vormt een ideale plek voor lange avonden buiten. Vanaf hier kijk je uit over de gracht en de karakteristieke gevels aan de overzijde, terwijl de tuin dankzij de rijk begroeide erfafscheidingen voldoende privacy behoudt.

De ligging aan de gracht voegt bovendien een extra dimensie toe aan het dagelijks gebruik. Het huis beschikt over een aanlegsteiger aan de kopse kant, waar een boot kan worden aangemeerd. Hierdoor wordt de stad letterlijk bereikbaar vanaf het water. De tuin krijgt daarmee niet alleen een esthetische kwaliteit, maar ook een bijzonder gevoel van vrijheid en verbondenheid met Amsterdam zelf.

The outdoor space

Immediately the water, a beautiful outdoor space unfolds, a rarity in the city these days. The approximately 52 m² garden is nestled between mature trees and historic architecture, creating a peaceful and green atmosphere. The waterfront terrace is an ideal spot for long evenings outdoors. From here, you look out over the canal and the characteristic facades across the water, while the garden maintains sufficient privacy thanks to the lushly overgrown property boundaries.

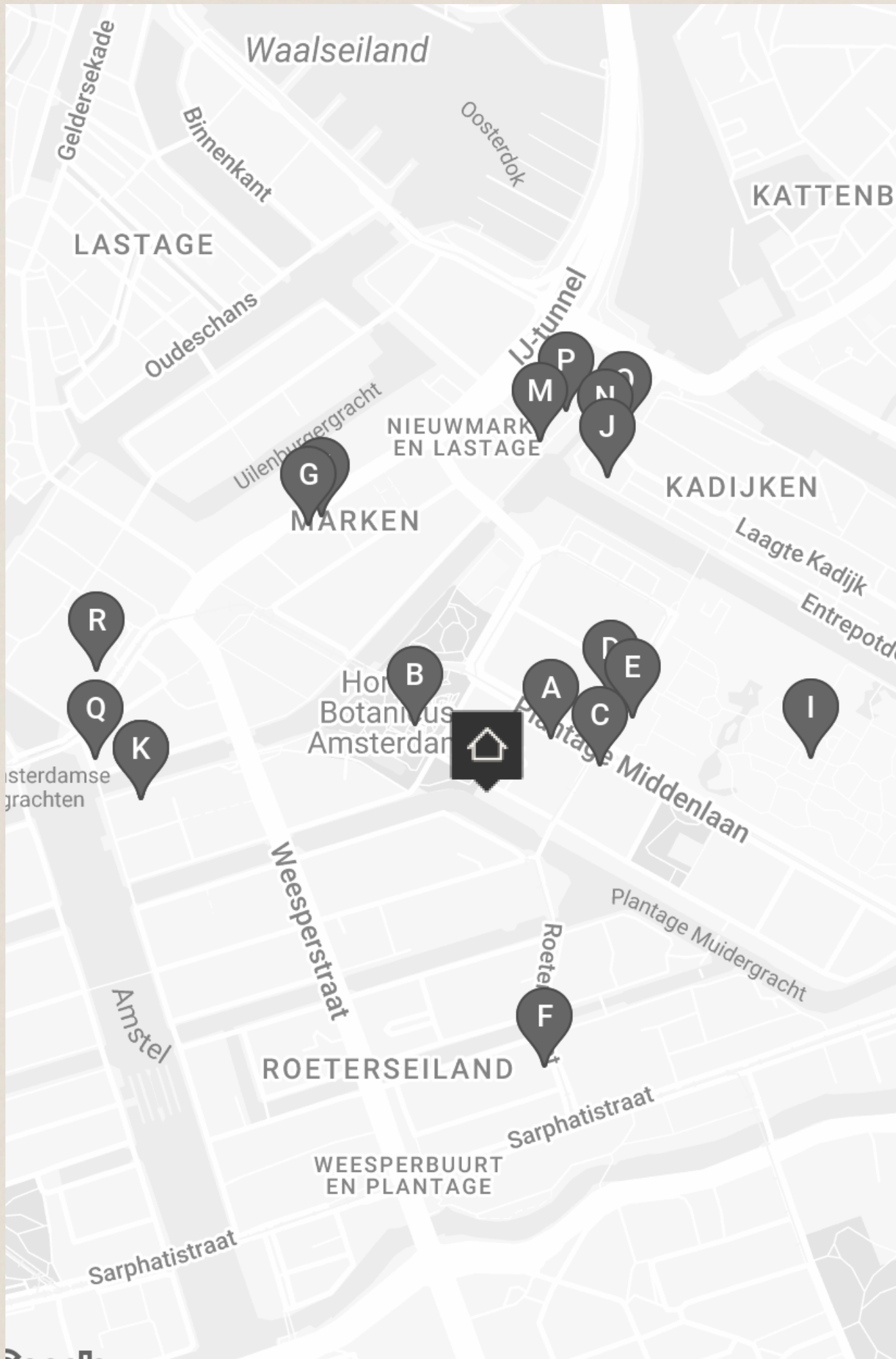
The location on the canal also adds an extra dimension to daily life. The house features a dock at the end of the property where a boat can be moored. This makes the city literally accessible from the water. As a result, the garden not only possesses aesthetic appeal but also offers a unique sense of freedom and connection to Amsterdam itself.







BUURTGIDS



A **Café Eik en Linde**
Plantage Middenlaan 22A,
1018 DE Amsterdam

Café Eik en Linde is een echte Amsterdamse bruine kroeg met een lange geschiedenis. Tegenwoordig komt hier een gemêleerd publiek samen dat reikt van stamgasten en biljarters tot studenten en toeristen.

B **Hortus Botanicus**
Plantage Middenlaan 2a,
1018 DD Amsterdam

De Hortus Botanicus Amsterdam is een van de oudste botanische tuinen ter wereld. Ook de Oranjerie, het bijbehorende grand café, is een eeuwenoud monument waar je – zelfs midden in de winter – heerlijk tot rust komt.

C **Box Sociaal**
Plantage Middenlaan 30A,
1018 DG Amsterdam

Box Sociaal is in de eerste plaats een ontbijt- en brunchrestaurant, maar biedt ook diner- en drankopties aan. Het menu is geïnspireerd op Australië. De gerechten worden bereid met duurzame en lokale producten.

D **De Deli**
Plantage Kerklaan 41,
1018 CV Amsterdam

Een eigentijdse deli in de luwte van de Plantage, waar buurtgevoel en kwaliteit samenkomen. De Deli combineert koffiebar, lunchplek en delicatessenwinkel in één ontspannen setting. Op het menu staan seizoensgebonden gerechten, versgebakken brood en huisgemaakte specials.

E **De Plantage**
Plantage Kerklaan 36,
1018 CZ Amsterdam

Bij De Plantage kom je voor de klassieke, statige Amsterdamse grandeur. Bij de bijzondere plek naast/in Artis kan je terecht voor alles en meer: een prima kop koffie met een ontbijtje, een snelle of langzame lunch of een uitgebreid diner.

F **Filmtheater Kriterion**
Roetersstraat 170,
1018 WE Amsterdam

Filmtheater Kriterion is een van de eerste projecten van Stichting Kriterion en wordt sinds 1945 volledig gerund door studenten. Je vind het filmtheater naast het Roetersseiland campus complex van de Universiteit van Amsterdam.

G **Baden baden**
Valkenburgerstraat 201A,
1011 MJ Amsterdam

Baden Baden Interior is een badkamer- en interieurwinkel die in 2000 werd opgericht. De winkel bestaat uit een regelmatig wisselende eclectische mix van meubelen, design, kunst, objecten en accessoires.

H **Arclinea**
Valkenburgerstraat 167-A,
1011 MJ Amsterdam

Bij Arclinea Amsterdam helpen ze je graag bij het creëren van je Italiaanse droomkeuken. De keukens behoren door hun professionaliteit, klasse en tijdloosheid tot de absolute top van het keukendesign.

I **Artis**
Plantage Kerklaan 38-40,
1018 CZ Amsterdam

Artis is de oudste dierentuin van Nederland, het werd in 1838 opgericht met het doel om de natuur dichterbij de mensen te brengen.

J **Restaurant Entrepot**
Entrepotdok 8,
1018 AD Amsterdam

Dit restaurant zit, (verrassend genoeg) gevestigd op het Entrepotdok. Een van de mooiste stukjes Amsterdam, prachtige grachten maar haast onaangeraakt door toeristen.

K **Hermitage**
Amstel 51,
1018 EJ Amsterdam

'Het voormalige Hermitage museum gaat nauw samenwerken met British Museum, Centre Pompidou en Smithsonian American Art Museum. H'ART Museum opent vensters op de wereld en toont de verbindende kracht van kunst.

L **Amsterdam Museum**
Amstel 51,
1018 EJ Amsterdam

In het voormalige Burgerweeshuis van Amsterdam bevindt zich sinds 1975 het Amsterdam Museum. In 1926 opende het museum in de Waag en sindsdien fungeert het museum als ware schatkamer van de stad.

M **Café de Druif**
Rapenburgerplein 83,
1011 VJ Amsterdam

Café de Druif is een van de oudste proeflokalen in Amsterdam. Tijdens de Gouden Eeuw kregen hier matrozen druiven als cadeau en zo is het aan zijn naam gekomen. Tegenwoordig is het een ontmoetingsplek voor veel stamgasten.

N **Sotto Pizza**
Kadijksplein 4,
1018 AB Amsterdam

Sotto Pizza is één van de top 10 Italiaanse restaurants in Amsterdam. Het restaurant opende haar deuren in 2021, maar is sindsdien een begrip onder de pizza-liefhebbers.

O **A Tavola**
Kadijksplein 9,
1018 AC Amsterdam

Italiaanse keuken met gerechten gebaseerd op klassieke familierecepten. De wortels van A Tavola liggen in Palomonte, een klein dorpje in de provincie Salerno, een vruchtbaar gebied doordat het op vulkanische grond ligt.

P **Café Scharrebier**
Rapenburgerplein 1,
1011 VA Amsterdam

Café Scharrebier is een erkend proeflokaal van Brandbieren en lid van de Amsterdamse Brandslang. Maak kennis met het unieke karakter van elk van de Brand bieren in ons Brand Proeflokaal.

Q **Alpha Deli**
Amstel 47,
1011 PW Amsterdam

Alpha Deli Alpha Deli wordt gerund door Marius, een Griekse ondernemer die met zijn zaak een stukje Athene naar Amsterdam brengt.

R **De Hapjeshoek**
Waterlooplein 6,
1011 MS Amsterdam

De Hapjeshoek is een bruisend Surinaams eethuis. Het is gevestigd in het historische metrostation Waterlooplein en verwelkomt gasten al sinds 1995.







← Hortus Botanicus 🌹 0,3
Artis 🐘 0,7

Waterlooplein M →

7493
001

BEREIKBAARHEID

Buurtgids

Plantagebuurt is een van de groenste buurten van Amsterdam. In de buurt komen cultureel, artistiek en culinair bij elkaar samen met o.a. restaurants zoals Entrepodok, De Plantage, Bloem en Chez Fabrice. Voor de borrel op een terras zijn Gollem aan het water en Dignita Hoftuin goede plekken. Verder zijn er op loopafstand diverse koffietentjes als de Coffee Company en Bagel & Beans. Een heerlijke lunch haal je bij Sagra Food & Wine, waar je ook olijfolie van hun eigen olijfvelden kunt kopen en goede wijn. Op het gebied van cultuur zijn er meerdere musea te vinden in de buurt zoals de Hermitage, Joods-, verzets- en het Tropenmuseum. De dierentuin Artis ligt om de hoek, waar men in de zomer op het openbare Artisplein kunt zitten tussen de fontein en flamingo's. Voor de dagelijkse boodschappen is er een grote Albert Heijn op de Sarphatistraat. Verderop in diezelfde straat is ook Kriterion, een filmtheater voor film en ook gezellig borrelen. Het Wertheimerpark, Hortus en Oosterpark zijn ideaal om te ontsnappen aan de drukte van het dagelijkse leven en te genieten van de natuur.

Bereikbaarheid

Het appartement aan de Plantage Muidergracht 4B is uitstekend bereikbaar met de fiets, het openbaar vervoer en de auto. Op korte loopafstand bevinden zich meerdere tramhaltes, waar tramlijnen I en I4 stoppen. Deze trams bieden snelle en directe verbindingen naar onder andere Amsterdam Centraal Station, het stadscentrum en diverse andere delen van de stad. Daarnaast ligt metrostation Waterlooplein op loopafstand, met metrolijnen 51, 53 en 54 richting onder meer Amsterdam Centraal Station, Station Zuid en Amsterdam Zuidoost. Met de fiets zijn het centrum van Amsterdam, parken, winkels, horeca en culturele voorzieningen binnen enkele minuten bereikbaar. Met de auto zijn de uitvalswegen en de Ring A10 binnen circa 10 tot 15 minuten te bereiken.

Parkeergelegenheid

Parkeren is mogelijk via een vergunningstelsel op de openbare weg (vergunningsgebied Centrum 3). Met een parkeervergunning voor Centrum 3 mag u parkeren in Centrum I en Centrum 3. Een parkeervergunning voor bewoners kost € 338,70 per 6 maanden. Momenteel is er voor dit vergunningsgebied een wachttijd van 8 maanden. Een tweede parkeervergunning is in dit gebied niet mogelijk. (Bron: Gemeente Amsterdam, mei 2026).

Neighborhood

The Plantagebuurt is one of Amsterdam's greenest neighborhoods, known for its mix of culture, gastronomy, and tranquility. The area offers a wide range of restaurants, cafés, and terraces, including Entrepodok, De Plantage, and Dignita Hoftuin. Museums such as the Hermitage, the Jewish Museum, and the Tropenmuseum are all nearby, as is Artis Zoo. For daily shopping, there is a large Albert Heijn on Sarphatistraat, while nearby parks including Wertheimerpark, Hortus, and Oosterpark provide plenty of green space to relax.

Accessibility

The apartment at Plantage Muidergracht 4B is easily accessible by bike, public transport, and car. Tram and metro stops are within walking distance, offering quick connections to Amsterdam Central Station, the city center, and Station Zuid. By bike, parks, shops, restaurants, and cultural attractions are just minutes away, while the A10 ring road can be reached within 10 to 15 minutes by car.







Vraagprijs	<ul style="list-style-type: none">• € 2.960.000 k.k.
Beschikbaarheid	<ul style="list-style-type: none">• In overleg
Vertrekken	<ul style="list-style-type: none">• 6 kamers• 4 slaapkamers• 2 badkamers
Onderhoud	<ul style="list-style-type: none">• Intern: Goed• Extern: Goed
Oppervlakten & Inhoud	<ul style="list-style-type: none">• Woonoppervlakte: 308 m²• Externe berguimte: 5 m²• Tuinoppervlakte: 52 m²
Bouwjaar	<ul style="list-style-type: none">• 1922
Installaties	<ul style="list-style-type: none">• Airconditioning• Mechanische ventilatie• TV kabel
Ligging	<ul style="list-style-type: none">• Aan rustige weg• Aan water• In woonwijk
Parkeren	<ul style="list-style-type: none">• Betaald parkeren• Openbaar parkeren• Parkeervergunningen

Type verwarming

- Op gas werkende open-haard
- Vloerverwarming gedeeltelijk
- Warmtepomp

Bestemming

- Woonruimte

Eigendomsoort

- Volle eigendom

Buitenruimte

- Zijtuin

Kadastraal

- Gemeente: Amsterdam
- Sectie: O
- Nummer: 52II & 5108
- Indexnummer: 2

Duurzaamheid

- Vloerisolatie
- Energielabel B

Soort

- Appartement
- Benedenwoning

Bijzonderheden

- Beschermd stadsgezicht
- Rijksmonument – 518497
- Monumentaal pand

Overige kenmerken

- OZB ('26) € 1.597,87 per jaar
- Rioolrecht ('26) € 192,04 per jaar
- Gebruiksoppervlakte wonen circa 308 m²
- Externe bergruimte circa 5 m²
- Tuin gelegen op het zuidwesten van circa 52 m²
- Mogelijkheid voor een boot voor de deur
- Eigen toegang tot de werkruimte in het souterrain
- Gelegen op eigen grond
- Servicekosten VvE € 877,58 per maand
- VvE wordt professioneel beheerd

Broersma.
Elegant in werken
en wonen.

Koningslaan 14
1075 AC Amsterdam

Broersma Wonen
+31 (0)20 305 97 77
wonen@broersma.nl

BROERSMA.NL