



AAN HET WERTHEIM NO. 11

PLANTAGE PARKLAAN II H
AMSTERDAM

Aan het Wertheim No. II
RONALD VAN DE BIJL &
JELLE MUNDT

3

Designvisie
ARCHITECT GEORGIUS
WILHELMUS BREUKER

5

Woonkamer en keuken
WONEN EN KOKEN

9

Slaapkamers en badkamer
SLAPEN EN BADEN

23

Buurtgids
OOST

35

Bereikbaarheid

43

Kenmerken

46



Aan het Wertheim No. 11

RONALD VAN DE BIJL & JELLE MUNDT / BROERSMA
WERKEN & WONEN

Sommige plekken in Amsterdam hebben een vanzelfsprekende rust die direct voelbaar is zodra de omgeving zich opent. De Wertheim No. 11 ligt op zo'n plek — aan de rand van het Wertheimpark, tegenover de Hortus Botanicus en midden in het groene ritme van de Plantagebuurt. Hier ontstaat een verfijnde combinatie van stedelijke elegantie en rust, in het historische centrum van Amsterdam.

Wat deze woning onderscheidt, is de balans tussen monumentale architectuur en dagelijks wooncomfort. De hoge ramen aan de voorzijde brengen het park de living binnen, terwijl de verschillende niveaus zorgen voor een natuurlijke dynamiek tussen wonen, werken en terugtrekken. De indeling voelt logisch en gebalanceerd, met ruimtes die ieder een eigen karakter hebben en tegelijkertijd samenhang bewaren.

De bel-etage vormt het hart van het appartement. Franse balkons openen zich naar het westen en kijken uit over de bomen van het Wertheimpark, dat gedurende de dag voortdurend van kleur verandert. Het licht valt diep naar binnen en legt een zachte gloed over de materialen en lijnen van het interieur.

Ondanks de centrale ligging blijft de woning beschut en rustig.

Ook de slaapverdieping ademt diezelfde kalmte. De vertrekken zijn helder vormgegeven en profiteren van de bijzondere architectuur van het pand, met ingebouwde nissen, hoge plafonds en subtiele zichtlijnen die iedere ruimte een eigen intimiteit geven. Aan het Wertheim No. 11 komen architectuur, groen en dagelijks leven op vanzelfsprekende wijze samen.

Aan het Wertheim No. 11

Some places in Amsterdam have an innate tranquility that is immediately the moment the surroundings open up. Wertheim No. 11 is situated in just such a place—on the edge of Wertheim Park, across from the Hortus Botanicus, and right in the heart of the Plantage neighborhood's green rhythm. Here, a refined blend of urban elegance and tranquility takes shape in the historic center of Amsterdam.

What sets this home apart is the balance between monumental architecture and everyday living comfort. The tall windows at the front bring the park into the living room, while the different levels create a natural dynamic between living, working, and retreating. The layout feels logical and balanced, with spaces that each have their own character while maintaining cohesion.

The bel-etage forms the heart of the apartment. French balconies open to the west and overlook the trees of Wertheim Park, which constantly shifts in color throughout the day. The light streams deep inside, casting a soft glow over the materials and lines of the interior. Despite its central location, the home remains sheltered and peaceful.

The sleeping area also exudes that same calm. The rooms are brightly designed and take advantage of the building's unique architecture, with built-in alcoves, high ceilings, and subtle sightlines that give each space its own intimacy. At Wertheim No. 11, architecture, greenery, and daily life come together in a natural way.



Ronald van de Bijl
Mobiel: +31 6 51 42 91 95
ronald@broersma.nl



Jelle Mundt
Mobiel: +31 6 22 99 42 22
jelle@broersma.nl



Designvisie

ARCHITECT GEORGIUS WILHELMUS BREUKER

Plantage Parklaan II maakt deel uit van een bijzonder ensemble van herenhuizen op de hoek van de Plantage Parklaan, de Henri Polaklaan en de Plantage Middenlaan. Het monumentale bouwblok werd in 1865-1866 gerealiseerd naar ontwerp van architect Georgius Wilhelmus Breuker en behoort tot de eerste grootschalige woonensembles van de Plantage. Het geheel bestaat uit witgepleisterde herenhuizen met souterrain, bel-etage, twee verdiepingen en een kapverdieping. Ondanks subtiele verschillen per pand blijft de samenhang overal voelbaar. Afgeronde hoekpartijen, ritmische gevels en een consequente maatvoering geven het ensemble een statige, bijna Parijse uitstraling. De architectuur combineert klassieke invloeden met negentiende-eeuwse elegantie. Hoge T-vensters, verfijnde ornamenten en zware kroonlijsten zorgen voor een rijke gevelcompositie die gedurende de dag steeds van karakter verandert. De afgeronde hoekgevel en de overhoeks geplaatste balkons versterken het grootstedelijke karakter van het pand. Binnen vertaalt die architectuur zich in hoge plafonds, lange zichtlijnen en een sterke verbinding met het groen van de Plantage Middenlaan. Grote vensterpartijen laten het licht diep de leefruimtes binnenvallen, terwijl de Franse balkons direct uitkijken over de bomenrijen van de buurt. Het souterrain biedt juist rust en beslotenheid. De indeling volgt de klassieke opzet van het oorspronkelijke herenhuis. De bel-etage vormt het hart van de woning, waar wonen, koken en ontvangen samenkomen. De slaapvertrekken bevinden zich op de lagere verdieping rondom een centrale hal, wat zorgt voor een rustige en ingetogen sfeer. Plantage Parklaan II combineert monumentale architectuur met een verfijnde woonbeleving. Een woning waarin historie, licht en ruimte vanzelfsprekend samenkomen.

Designvision

Plantage Parklaan II is part of a distinctive ensemble of townhouses on the corner of Plantage Parklaan, Henri Polaklaan, and Plantage Middenlaan. This historic block was built in 1865–1866 based on a design by architect Georgius Wilhelmus Breuker and is one of the first large-scale residential complexes in the Plantage neighborhood. The complex consists of white-plastered townhouses with a basement, bel-etage, two stories, and an attic. Despite subtle differences between the buildings, a sense of cohesion remains palpable throughout. Rounded corners, rhythmic facades, and consistent proportions give the ensemble a stately, almost Parisian appearance. The architecture combines classical influences with nineteenth-century elegance. Tall T-shaped windows, refined ornamentation, and heavy cornices create a rich facade composition that constantly shifts in character throughout the day. The rounded corner facade and the diagonally placed balconies reinforce the building's metropolitan character. Inside, this architecture translates into high ceilings, long sightlines, and a strong connection to the greenery of Plantage Middenlaan. Large windows allow light to flood deep into the living spaces, while the French balconies immediately of the neighborhood's rows of trees. The basement, in contrast, offers tranquility and privacy. The layout follows the classic design of the original mansion. The bel-etage forms the heart of the home, where living, cooking, and entertaining come together. The bedrooms are located on the lower floor around a central hall, creating a quiet and understated atmosphere. Plantage Parklaan II combines historic architecture with a refined living experience. A home where history, light, and space come together naturally.





10 vander Elft
Appeltoer

PARK
LINDENH

SWINCKELS



WOONKAMER EN KEUKEN



Wonen en koken

DE KLASSIEKE MAATVOERING VAN EEN NEGENTIENDE-EEUWS
HERENHUIS

De leefverdieping ontvouwt zich als één langgerekte ruimte waarin licht, hoogte en zichtlijnen samenkomen. Hoge vensters aan de voorzijde openen zich richting het groen van het Wertheimpark, terwijl de Hortus Botanicus aan de overzijde de omgeving een verstillend karakter geeft. Franse balkons versterken de verbinding met buiten en brengen gefilterd daglicht diep de living in.

De woonkamer bezit de klassieke maatvoering van een negentiende-eeuws herenhuis, met hoge plafonds, verfijnde kroonlijsten en een rustige, eigentijdse afwerking. De donkere vloer benadrukt de lengte van de ruimte en versterkt de natuurlijke routing van voor naar achter. Aan de voorzijde bevindt zich de zithoek met uitzicht op het groen van de Plantagebuurt. Centraal op de verdieping komen wonen, dineren en ontvangen vanzelfsprekend samen. De lange zichtlijn tussen voor- en achtergevel geeft de ruimte een open en bijna loftachtige beleving binnen de monumentale structuur van het pand.

Aan de achterzijde bevindt zich de keuken in een heldere en functionele opstelling. Witte fronten en een horizontale tegelwand sluiten subtiel aan bij de rustige architectuur van de woning, terwijl de directe verbinding met de eetruimte zorgt voor een vanzelfsprekende interactie. Overal blijven de oorspronkelijke proporties van het herenhuis voelbaar. De plafondhoogte, royale vensterpartijen en symmetrische gevelopbouw geven de verdieping een elegant ritme en een lichte, eigentijdse woonkwaliteit.

Living and cooking

The living floor unfolds as one elongated space where light, height and sightlines naturally converge. Tall windows at the front open towards the greenery of Wertheimpark, while the Hortus Botanicus opposite lends the surroundings a tranquil character. French balconies strengthen the connection with the outdoors and allow filtered daylight to reach deep into the living area. The living room retains the classic proportions of a nineteenth-century townhouse, with high ceilings, refined cornices and a calm, contemporary finish. The dark flooring emphasises the length of the space and enhances the natural flow from front to rear. At the front, the sitting area enjoys views overlooking the greenery of the Plantage neighbourhood. At the centre of the floor, living, dining and entertaining come together effortlessly. The long sightline between the front and rear façade creates an open, almost loft-like experience within the monumental structure of the building. At the rear, the kitchen is arranged in a clear and functional layout. White cabinetry and a horizontal tiled wall subtly complement the calm architecture of the residence, while the direct connection to the dining area allows for a natural interaction while cooking. Throughout the floor, the original proportions of the townhouse remain tangible. The ceiling height, generous windows and symmetrical façade composition give the space an elegant rhythm and a light, contemporary living experience.







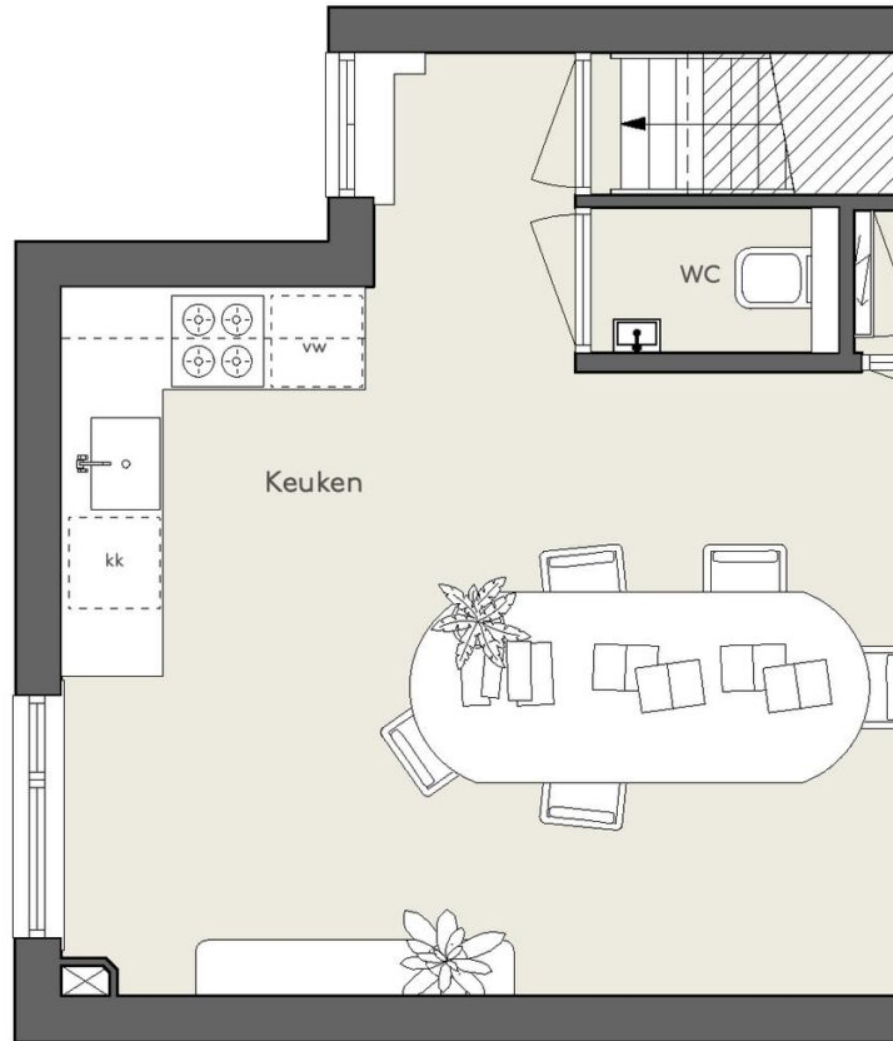
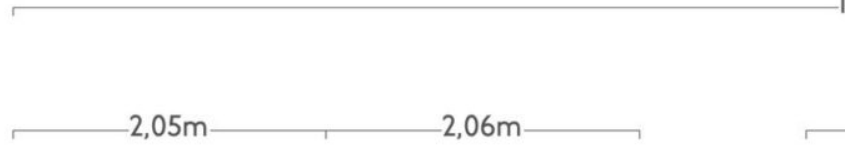
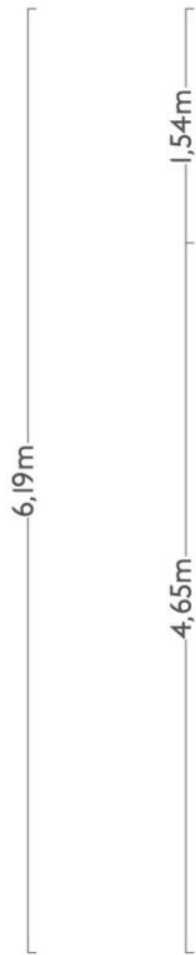








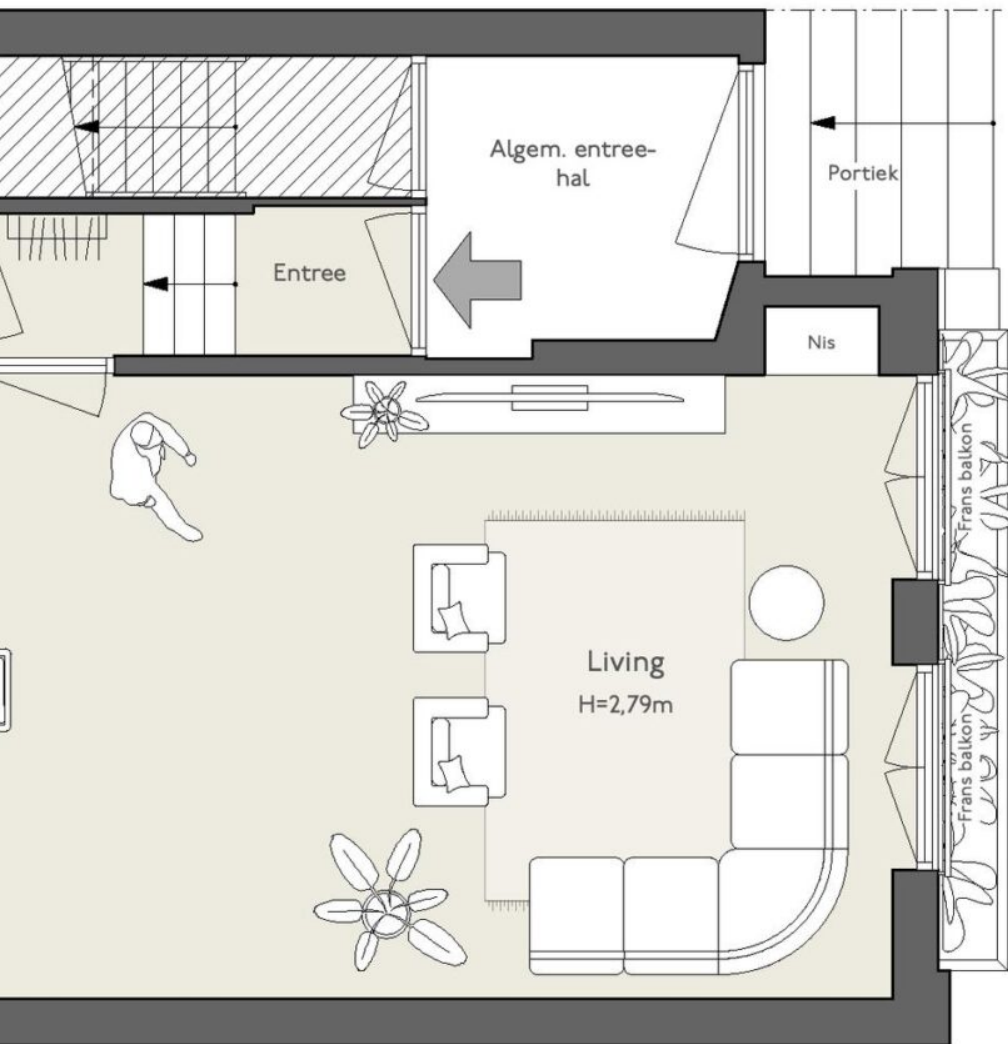




BEL ETAGE



1,31m
2,95m



2,09m

4,10m

6,19m

7,94m

1,31m

NEN 2580/ BBMI - NVM
ARCHIMETRIX

Oppervlakte Wonen

ca. 56 m²

Overige Ruimte

n.v.t.

Buitenruimte

n.v.t.

Bergruimte

n.v.t.

De benoeming van gebruiksruidten in de tekening zijn indicatief, het ruimtegebruik kan in werkelijkheid afwijken van de tekening.



SLAAPKAMERS EN BADKAMER



Slapen en baden

INGEBOUWDE KASTRUIMTE ZORGEN VOOR EEN RUSTIGE EENHEID

De slaapverdieping vormt een rustige en vanzelfsprekende laag binnen het huis. De overloop verbindt de verschillende vertrekken op heldere wijze, waarbij schuine lijnen, ingebouwde kastruimte en doorlopende vloerafwerking zorgen voor een rustige eenheid. Gefilterd daglicht valt binnen via de verdiept liggende ramen en legt een zachte gloed over de verdieping.

De hoofdslaapkamer ligt aan de voorzijde en kijkt uit op het groen van het Wertheimpark. De verhoogde raampartijen brengen licht en privacy in balans, terwijl het zicht op de bomen voor een kalm karakter zorgt. Ingebouwde nissen en open vakkenkasten voegen functionaliteit toe zonder de ruimte te onderbreken. Naast het slaapgedeelte is subtiel ruimte geïntegreerd voor een werk- of leeshoek. De overige kamers zijn flexibel in gebruik en delen dezelfde rustige materialisering.

Een kamer aan de achterzijde leent zich moeiteloos als slaap- of studeerkamer, met hoge plafonds en een ingetogen lichtinval die gedurende de dag van karakter verandert. De kinderkamer heeft een meer besloten opzet, waarbij maatwerk en nisachtige indelingen zorgen voor een beschutte sfeer. De badkamer is helder vormgegeven met een dubbele wastafel in houtfineer, een royale spiegelwand en een ruime inloofdouche. Witte wandtegels, donkere vloerdelen en verfijnde armaturen geven de ruimte een rustige en functionele uitstraling. Alles is ontworpen vanuit overzicht, gebruiksgemak en een ingetogen elegantie.

Sleeping and bathing

The sleeping floor forms a tranquil and natural level within the home. The landing clearly connects the various rooms, with slanted lines, built-in closet space, and continuous flooring creating a sense of calm unity. Filtered daylight streams in through the recessed windows, casting a soft glow across the floor. The master bedroom is located at the front and overlooks the greenery of Wertheimpark. The raised windows balance light and privacy, while the view of the trees creates a calm atmosphere. Built-in niches and open shelving add functionality without disrupting the space. Next to the sleeping area, space has been subtly integrated for a work or reading corner. The other Rooms flexible in use and share the same serene material palette. A room at the rear lends itself effortlessly as a bedroom or study, with high ceilings and subdued natural light that shifts in character throughout the day. The children's room has a more enclosed layout, where custom-built elements and alcove-like divisions create a sheltered atmosphere. The bathroom features a clean design with a double vanity in wood veneer, a generous mirrored wall, and a spacious walk-in shower. White wall tiles, dark floorboards, and refined fixtures give the space a calm and functional feel. Everything is designed with clarity, ease of use, and understated elegance in mind.



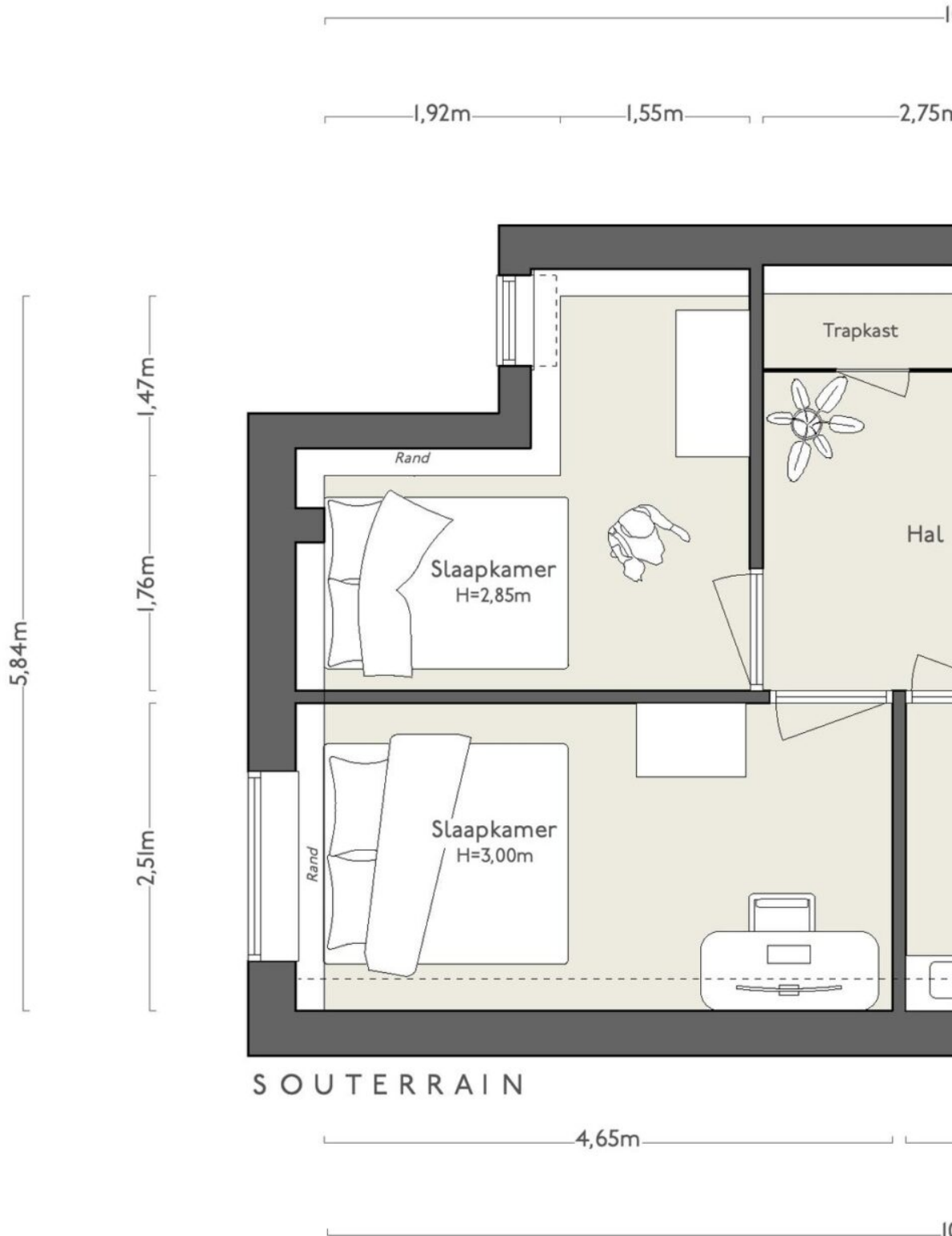




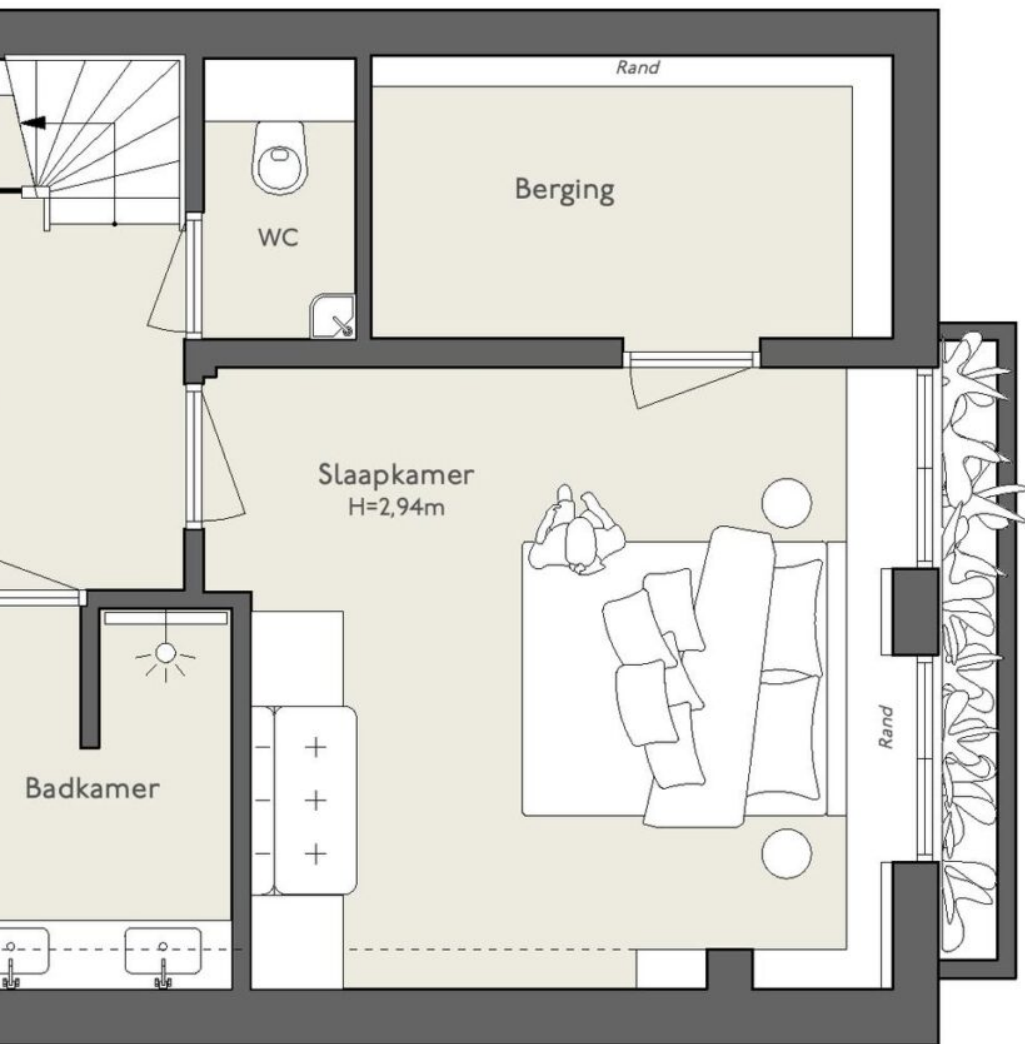








0,72m
 1,00m
 3,15m



1,65m
 4,08m
 5,92m

1,90m
 3,90m
 0,64m

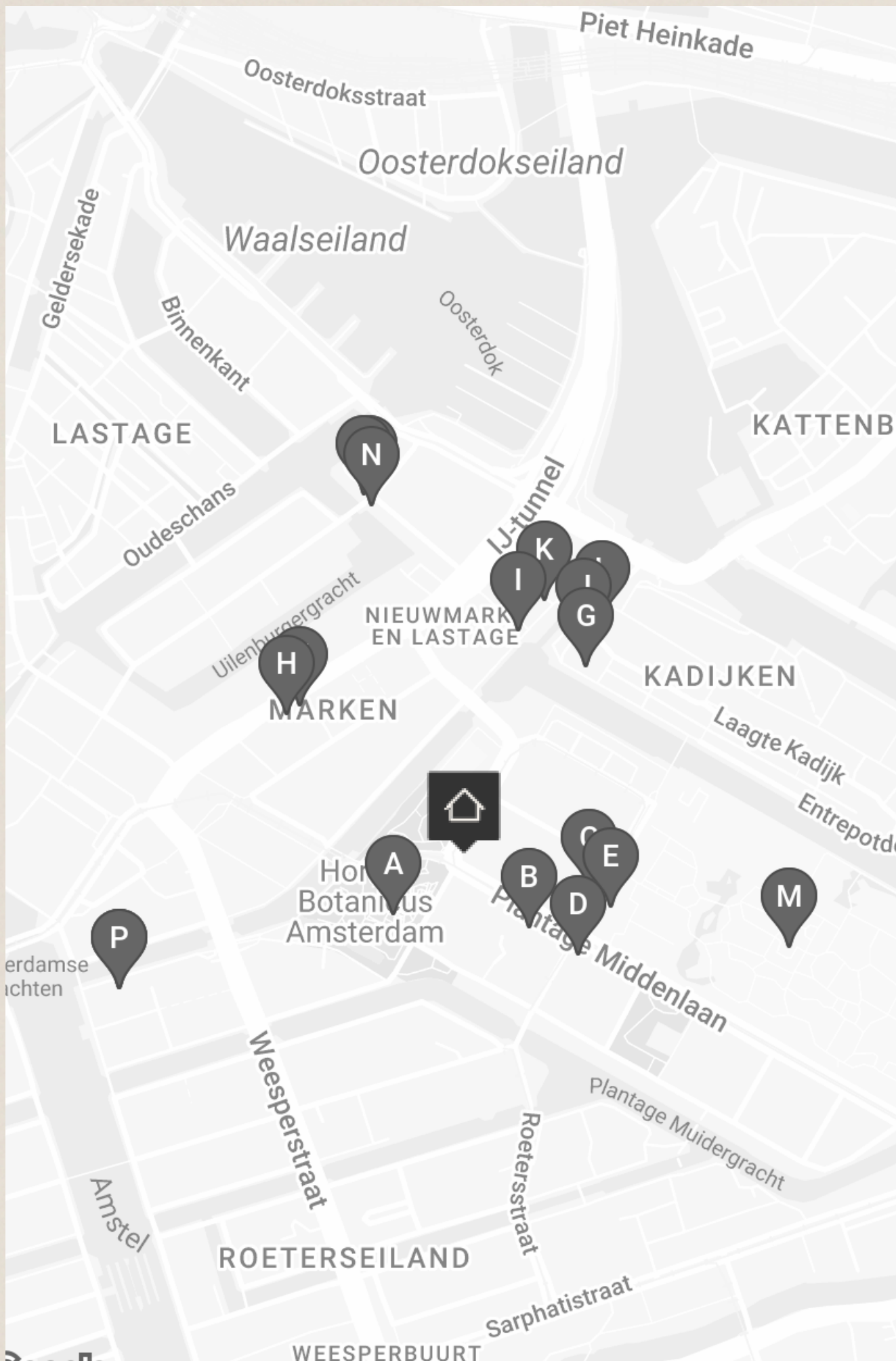
NEN 2580/ BBMI - NVM
 ARCHIMETRIX

Oppervlakte Wonen	Overige Ruimte	Buitenruimte	Bergruimte
ca. 60 m ²	n.v.t.	n.v.t.	n.v.t.

De benoeming van gebruiksruidten in de tekening zijn indicatief, het ruimtegebruik kan in werkelijkheid afwijken van de tekening.



BUURTGIDS



A Hortus Botanicus
Plantage Middenlaan 2a,
1018 DD Amsterdam

De Hortus Botanicus Amsterdam is een van de oudste botanische tuinen ter wereld. Ook de Oranjerie, het bijbehorende grand café, is een eeuwenoud monument waar je – zelfs midden in de winter – heerlijk tot rust komt.

B Café Eik en Linde
Plantage Middenlaan 22A,
1018 DE Amsterdam

Café Eik en Linde is een echte Amsterdamse bruine kroeg met een lange geschiedenis. Tegenwoordig komt hier een gemêleerd publiek samen dat reikt van stamgasten en biljarters tot studenten en toeristen.

C De Deli
Plantage Kerklaan 4I,
1018 CV Amsterdam

Een eigentijdse deli in de luwte van de Plantage, waar buurtgevoel en kwaliteit samenkomen. De Deli combineert koffiebar, lunchplek en delicatessenwinkel in één ontspannen setting. Op het menu staan seizoensgebonden gerechten, versgebakken brood en huisgemaakte specials.

D Box Sociaal
Plantage Middenlaan 30A,
1018 DG Amsterdam

Box Sociaal is in de eerste plaats een ontbijt- en brunchrestaurant, maar biedt ook diner- en drankopties aan. Het menu is geïnspireerd op Australië. De gerechten worden bereid met duurzame en lokale producten.

E De Plantage
Plantage Kerklaan 36,
1018 CZ Amsterdam

Bij De Plantage kom je voor de klassieke, statige Amsterdamse grandeur. Bij de bijzondere plek naast/in Artis kan je terecht voor alles en meer: een prima kop koffie met een ontbijtje, een snelle of langzame lunch of een uitgebreid diner.

F Arclinea
Valkenburgerstraat 167-A,
1011 MJ Amsterdam

Bij Arclinea Amsterdam helpen ze je graag bij het creëren van je Italiaanse droomkeuken. De keukens behoren door hun professionaliteit, klasse en tijdloosheid tot de absolute top van het keukendesign.

G **Restaurant Entrepot**
Entrepotdok 8,
1018 AD Amsterdam

Dit restaurant zit, (verrassend genoeg) gevestigd op het Entrepotdok. Een van de mooiste stukjes Amsterdam, prachtige grachten maar haast onaangeraakt door toeristen.

H **Baden baden**
Valkenburgerstraat 201A,
1011 MJ Amsterdam

Baden Baden Interior is een badkamer- en interieurwinkel die in 2000 werd opgericht. De winkel bestaat uit een regelmatig wisselende eclectische mix van meubelen, design, kunst, objecten en accessoires.

I **Café de Druif**
Rapenburgerplein 83,
1011 VJ Amsterdam

Café de Druif is een van de oudste proeflokalen in Amsterdam. Tijdens de Gouden Eeuw kregen hier matrozen druiven als cadeau en zo is het aan zijn naam gekomen. Tegenwoordig is het een ontmoetingsplek voor veel stamgasten.

J **Sotto Pizza**
Kadijksplein 4,
1018 AB Amsterdam

Sotto Pizza is één van de top 10 Italiaanse restaurants in Amsterdam. Het restaurant opende haar deuren in 2021, maar is sindsdien een begrip onder de pizza-liefhebbers.

K **Café Scharrebier**
Rapenburgerplein 1,
1011 VA Amsterdam

Café Scharrebier is een erkend proeflokaal van Brandbieren en lid van de Amsterdamse Brandslang. Maak kennis met het unieke karakter van elk van de Brand bieren in ons Brand Proeflokaal.

L **A Tavola**
Kadijksplein 9,
1018 AC Amsterdam

Italiaanse keuken met gerechten gebaseerd op klassieke familierecepten. De wortels van A Tavola liggen in Palomonte, een klein dorpje in de provincie Salerno, een vruchtbaar gebied doordat het op vulkanische grond ligt.

M **Artis**
Plantage Kerklaan 38-40,
1018 CZ Amsterdam

Artis is de oudste dierentuin van Nederland, het werd in 1838 opgericht met het doel om de natuur dichterbij de mensen te brengen.

N **Restaurant R21**
Peperstraat 23,
1011 TJ Amsterdam

Chef Orlando David (werkte voorheen o.a. voor Oud Sluis van Sergio Herman ***) opende in de Peperstraat tegenover Gebr Hartering een fine dining restaurant.

O **Hiding in Plain Sight**
Rapenburg 18,
1011 TX Amsterdam

Voor Hiding in Plain Sight moet je even op je fiets vanuit het centrum. Naast de IJtunnel ligt deze knusse cocktailbar waar je unieke cocktails kunt sippen vanaf je barkruk of vanaf luie stoelen op de bovenverdieping.

P **Hermitage**
Amstel 51,
1018 EJ Amsterdam

'Het voormalige Hermitage museum gaat nauw samenwerken met British Museum, Centre Pompidou en Smithsonian American Art Museum. H'ART Museum opent vensters op de wereld en toont de verbindende kracht van kunst.

Q **Amsterdam Museum**
Amstel 51,
1018 EJ Amsterdam

In het voormalige Burgerweeshuis van Amsterdam bevindt zich sinds 1975 het Amsterdam Museum. In 1926 opende het museum in de Waag en sindsdien fungeert het museum als ware schatkamer van de stad.

R **Gebroeders Hartering**
Peperstraat 10,
1011 TL Amsterdam

Onder leiding van eigenaar Paul Hartering kookt een nieuwe generatie chefs pure, authentieke en verfijnde gerechten, met herkomst en vakmanschap als kern.







BEREIKBAARHEID

Buurtgids

OOST

Wonen in de Plantagebuurt betekent wonen in één van de groenste en meest karaktervolle wijken van Amsterdam, waar natuur, kunst, cultuur en gastronomie samenkomen.

De Plantagebuurt is een verborgen parel in Amsterdam die zich eind vorige eeuw vooral door de diamantindustrie tot een chique woonwijk ontwikkelde. In deze buurt vind je vele parken en tuinen maar ook juist bijzondere architectuur als resultaat van een rijke geschiedenis. Zo diende de buurt in de 17e en 18e eeuw vooral als achtertuin voor de rijke Amsterdammer, waar men zich in een oase van rust kon terugtrekken.

De woning is gelegen aan het Wertheimplantsoen, in de directe nabijheid van Artis en de Hortus Botanicus. De Plantagebuurt is goed bereikbaar en vormt een oase van rust tussen de drukke binnenstad en Amsterdam-Oost. De Universiteit van Amsterdam aan de Roeterstraat, is een belangrijke culturele factor in de Plantagebuurt.

Op loopafstand bevindt zich een selectie aan authentieke cafe's, zoals Eik en Linde, en restaurants, zoals Restaurant De Plantage. Daarnaast bevinden zich de Magere Brug en Utrechtsestraat op loopafstand.

Op cultureel vlak biedt de omgeving een rijk aanbod, met het H'ART museum en het Tropenmuseum. Artis, gelegen op steenworp afstand, vormt een iconisch element in de wijk. Voor dagelijkse boodschappen bevindt zich een grote Albert Heijn aan de Jodenbree straat (loopafstand), wat bijdraagt aan het praktische wooncomfort.

Een buurt die verfijning en levendigheid in perfecte harmonie samenbrengt.

Bereikbaarheid

De woning geniet van een uitstekende bereikbaarheid met de auto door middel van onder andere uitvalswegen S100, S114 en S116 naar de ring A10. Diverse openbaar vervoer voorzieningen zijn in de nabije omgeving te vinden. Zo zijn Metrostation Waterlooplein of Weesperplein slechts binnen 3 fietsminuten te bereiken en biedt een directe verbinding naar Amsterdam Centraal of Amstelstation. Tram 14 op de Plantage Middenlaan en tramlijnen 1, 7 en 19 op de Sarphatistraat zijn op loopafstand.

Parkeergelegenheid

Parkeren is mogelijk via een vergunningstelsel op de openbare weg (vergunninggebied Centrum 3). Met een parkeervergunning voor Centrum 3 mag u parkeren in Centrum-1 en Centrum 3. Een parkeervergunning voor bewoners kost 326,65 per 6 maanden. Momenteel is er voor dit vergunninggebied een wachttijd van 10 maanden. Een tweede parkeervergunning is in dit gebied niet mogelijk. Naast de openbare weg is het ook mogelijk om met een parkeervergunning kosteloos te parkeren in garage Markenhoven en garage Muziektheater. (Bron: Gemeente Amsterdam, juni 2026).



Vraagprijs	<ul style="list-style-type: none">• € 980.000 k.k.
Beschikbaarheid	<ul style="list-style-type: none">• In overleg
Vertrekken	<ul style="list-style-type: none">• 4 kamers• 3 slaapkamers• 1 badkamer
Onderhoud	<ul style="list-style-type: none">• Intern: Goed• Extern: Goed
Oppervlakten & Inhoud	<ul style="list-style-type: none">• Woonoppervlakte: 116 m²• Perceeloppervlakte: 78 m²
Bouwjaar	<ul style="list-style-type: none">• 1866
Installaties	<ul style="list-style-type: none">• TV kabel
Ligging	<ul style="list-style-type: none">• Aan park• Aan rustige weg• In woonwijk
Parkeren	<ul style="list-style-type: none">• Betaald parkeren• Openbaar parkeren• Parkeervergunningen
Type verwarming	<ul style="list-style-type: none">• CV Ketel• Vloerverwarming geheel

Type warmwater

- CV Ketel

Bestemming

- Woonruimte

Eigendomsoort

- Volle eigendom

Kadastraal

- Gemeente: Amsterdam
- Sectie: O
- Nummer: 452

Duurzaamheid

- Energielabel B

Soort

- Appartement
- Benedenwoning

Bijzonderheden

- Rijksbeschermd stadsgezicht
- Monumentaal pand

Overige kenmerken

- OZB ('26) € 480,62 per jaar
- Rioolrecht ('26) € 192,04 per jaar
- Servicekosten VvE p.m.
- Informatie fundering is in 2018 vernieuwd

Broersma.
Elegant in werken
en wonen.

Koningslaan 14
1075 AC Amsterdam

Broersma Wonen
+31 (0)20 305 97 77
wonen@broersma.nl

BROERSMA.NL