



KLEIN VONDELPARK LOFT

ZOCHERSTRAAT 23 Y
AMSTERDAM

Het gebouw
VIJFDE HOGERE
BURGERSCHOOL

5

Woonkamer en keuken
WONEN EN KOKEN

9

Slaapkamers en badkamers
SLAPEN EN BADEN

19

De buitenruimte
DAKTERRAS

29

Buurtgids
OUD-WEST

37

Bereikbaarheid

45



Klein Vondelpark Loft

JELLE MUNDT / BROERSMA WERKEN EN WONEN

Klein Vondelpark Loft

De woningen in het karakteristieke gebouw aan het Vondelpark zijn uniek in Amsterdam. Vanaf de rijke entree op de Zocherstraat ademt het gebouw historie en nostalgie, de ruime gangen, het licht en authentieke trappen zijn bij de renovatie bewaard gebleven.

Het appartement op de bovenste verdieping is een van de grotere appartementen uit het gebouw en biedt een optimale woonbeleving. De hoge plafonds, het weidse uitzicht naar het Vondelpark en het dakterras zijn absoluut onderscheidend. Ons kantoor is al vanaf 2017 betrokken bij de woonbeleving van deze appartementen op deze locatie.

De combinatie van de locatie, de eigen parkeerplaats en het authentieke karakter zal ook een nieuwe eigenaar verrassen en aanspreken. Tevens verwacht ik dat beleving van de seizoenen van het Vondelpark een verbinding maakt met de rijke natuur van de stad. Wonen aan het park geeft een ultieme woonervaring.

De volledige woningpresentatie op onze website is te bekijken via deze link. Hier kan ook eenvoudig en snel online een bezichtiging worden ingepland.

Klein Vondelpark Loft

Discover a unique living experience in Amsterdam's iconic Vondelpark. Stepping through the grand entrance on Zocherstraat, history and nostalgia permeate the building, with its spacious corridors, abundant light, and preserved authentic staircases.

Perched atop the building, this top-floor apartment stands out as one of the largest in the complex, offering an unparalleled living experience. Its lofty ceilings, expansive views of Vondelpark, and private rooftop terrace set it apart from the rest. Our office has been intimately involved in curating the living experience of these apartments since 2017.

The combination of prime location, private parking, and authentic charm will captivate any new owner. Furthermore, I anticipate that experiencing the changing seasons of Vondelpark will foster a deeper connection with the city's lush natural surroundings. Living by the park promises the ultimate residential experience



Jelle Mundt

Mobiel: +31 6 22 99 42 22

jelle@broersma.nl



1916
KLEIN
VONDEL PARK
2018

23

Het gebouw

VIJFDE HOGERE BURGERSCHOOL

Deze woning is onderdeel van een unieke herontwikkeling van de Vijfde Hogere Burgerschool, waarbij de prachtige gangen en het fraaie entree behouden zijn gebleven. De directe toegang tot het Vondelpark voegt een vleugje rust en sereniteit toe aan de locatie. Het interieur ademt een serene mystiek uit, met Art Nouveau details, glas-in-lood ramen en imposante plafonds van maar liefst 4,20 meter hoog. De architectonische stijl van de Amsterdamse School, die rond 1910 ontstond als een expressieve reactie op het sobere rationalisme, komt duidelijk naar voren in de fantasierijke vormen en expressieve uiterlijke verschijning.

De architect van deze school, Gerrit Jan Rutgers, is een prominente figuur binnen de Amsterdamse School beweging. Zijn oeuvre omvat een scala aan indrukwekkende projecten, waaronder het Carlton Hotel Centraal, het American Hotel en Wildschut. Zijn ontwerpen staan bekend om hun karakteristieke stijl en architectonische finesse, met talrijke woningbouwblokken en villa's die tot zijn nalatenschap behoren.

Het beeldhouwwerk dat dit gebouw siert, is het werk van Hildo Krop, een gerenommeerde beeldhouwer die verantwoordelijk is voor talloze sculpturen en ornamenten in Amsterdam. Zijn artistieke bijdrage aan de bruggen, gebouwen en monumenten van de stad draagt bij aan de unieke identiteit van Amsterdam. Krop's werk is erkend als monument en zijn veelzijdige creativiteit strekt zich uit tot meubilair, keramiek, glaswerk en meer, waardoor zijn invloed op de Nederlandse kunst en cultuur blijvend is.

The building

This residence is part of a unique redevelopment of the 'Vijfde Hogere Burgerschool', where the beautiful corridors and stunning entrance have been preserved. The direct access to the Vondelpark adds a touch of tranquility and serenity to the location. The interior exudes a serene mystique, with Art Nouveau details, stained glass windows, and imposing ceilings reaching up to 4.20 meters high. The architectural style of the Amsterdam School, which emerged around 1910 as an expressive response to austere rationalism, is clearly evident in the imaginative forms and expressive outward appearance.

The architect of this school, Gerrit Jan Rutgers, is a prominent figure within the Amsterdam School movement. His oeuvre includes a range of impressive projects, including the Carlton Hotel Centraal, the American Hotel, and Wildschut. His designs are known for their distinctive style and architectural finesse, with numerous residential blocks and villas among his legacy.

The sculptures adorning this building are the work of Hildo Krop, a renowned sculptor responsible for numerous sculptures and ornaments in Amsterdam. His artistic contribution to the city's bridges, buildings, and monuments contributes to Amsterdam's unique identity. Krop's work is recognized as a monument, and his versatile creativity extends to furniture, ceramics, glasswork, and more, leaving a lasting impact on Dutch art and culture.



21 DE PRACHTIGE GANGEN en het fraaie entree zijn behouden gebleven.



27



WOONKAMER EN KEUKEN



Wonen en koken

DE WOONKAMER IS OMRINGD DOOR RAMEN AAN DRIE ZIJDEN

Dit ruime appartement van circa 138 m², gelegen aan het einde van de monumentale hal, biedt een unieke woon- en kookervaring. De binnenkomst is in een centrale hal met een gastentoilet en technische ruimte. Dubbele glazen deuren leiden naar een bijzonder lichte woonkamer, omringd door ramen aan drie zijden en met een imposante plafondhoogte van meer dan 4 meter. De luxe open design keuken met kookeiland is voorzien van uitgebreide inbouwapparatuur, waaronder een Quooker, inbouwoven, wijnklimaatkast, magnetron en espresso apparaat.

Vanuit de woonkamer leidt een vaste trap naar een entresol met een sfeervolle glazen balustrade, die dienst kan doen als perfecte werkplek of lounge. De entresol biedt directe toegang tot het dakterras van circa 48 m², waar kan worden genoten van het buitenleven met prachtig uitzicht op het Vondelpark.

Een interne berging is bereikbaar via een vlizotrap en biedt voldoende ruimte met een inhoud van circa 20 m³. Dit appartement combineert luxe, ruimte en functionaliteit op een unieke locatie.

Living and cooking

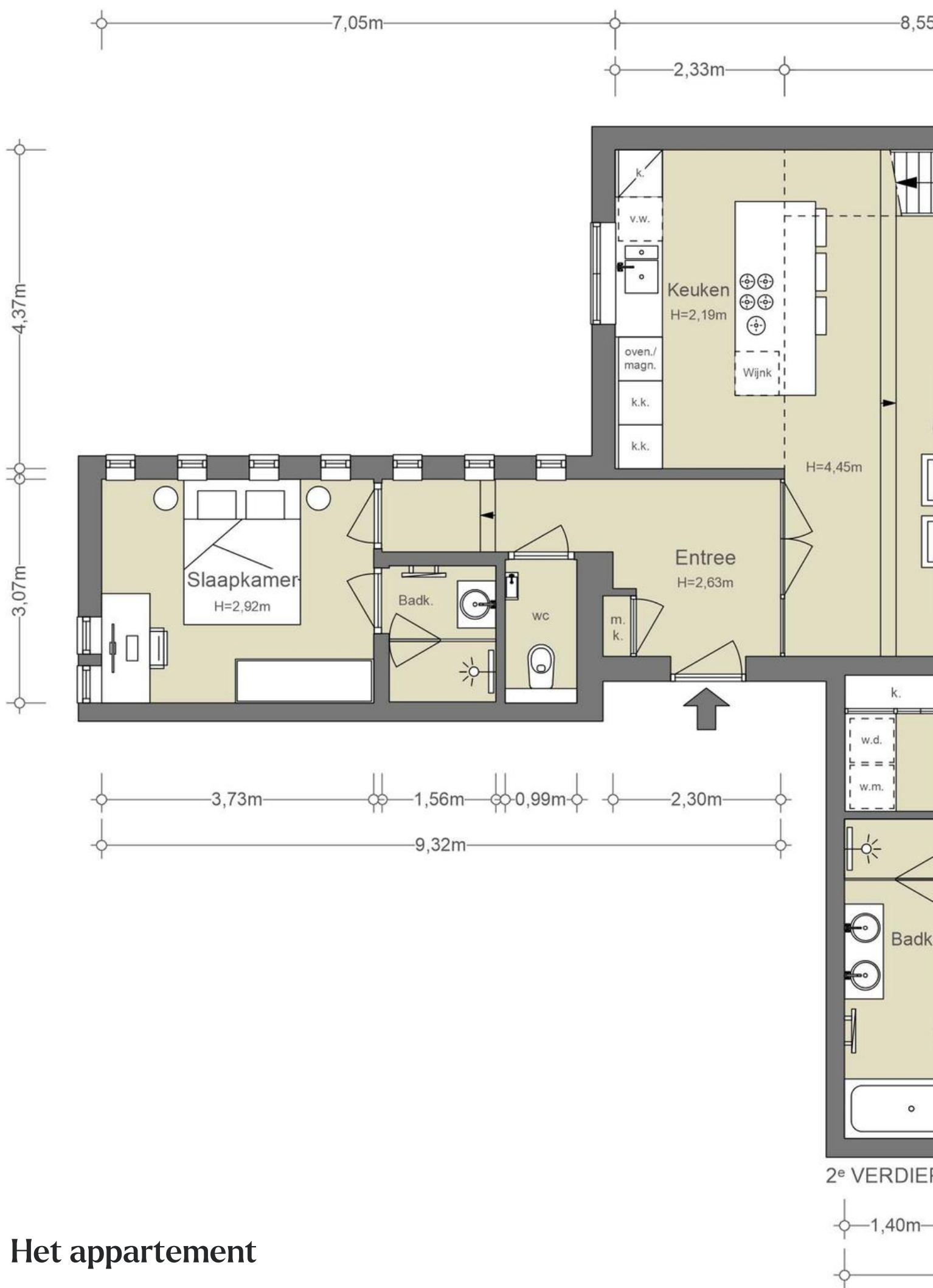
This spacious apartment of approximately 138 m², located at the end of the monumental hall, offers a unique living and cooking experience. Upon entry, you step into a central hallway with a guest toilet and technical room. Double glass doors lead to an exceptionally bright living room, surrounded by windows on three sides and boasting an impressive ceiling height of over 4 meters. The luxurious open-design kitchen with a cooking island is equipped with extensive built-in appliances, including a Quooker, built-in oven, wine climate cabinet, microwave, and espresso machine.

From the living room, a fixed staircase leads to a mezzanine with an atmospheric glass balustrade, which can serve as a perfect workspace or lounge area. The mezzanine provides direct access to the rooftop terrace of approximately 48 m², where one can enjoy outdoor living with stunning views of the Vondelpark. An internal storage room is accessible via a loft ladder and offers ample space with a capacity of approximately 20 m³. This apartment combines luxury, space, and functionality in a unique location.



DE LOFT HEEFT een imposante plafondhoogte van meer dan 4 meter.



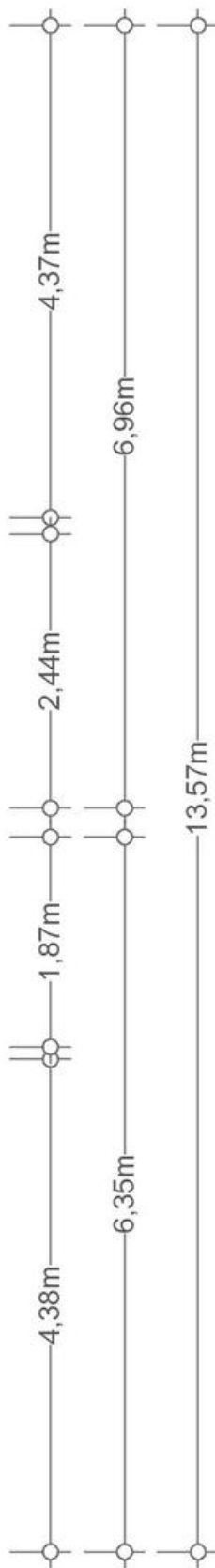


Het appartement

2^e VERDIEP



Z I C H T V O N D E L P A R K

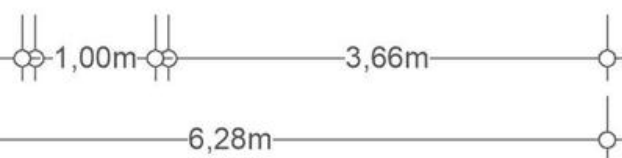


NEN2580/ BBMI - NVM

Gebruiksoppervlakte wonen 121,67m ²
Overige inpandige ruimte n.v.t.
Gebouwgebonden buitenruimte n.v.t.
Externe bergruimte n.v.t.

De op de tekening aangegeven maten zijn circa-maten, onder voorbehoud van drukfouten.

PING









SLAAPKAMERS
EN
BADKAMERS



Slapen en baden

DE HOOFDSLAAPKAMER KAN WORDEN OPGEDEELD IN TWEE APARTE SLAAPKAMERS

De ruime hoofdslaapkamer van circa 23 m² bevindt zich aan de achterzijde van het appartement en biedt een prachtig uitzicht op het Vondelpark. Deze kamer is voorzien van mooie maatwerk kasten en beschikt over een eigen badkamer met een ligbad, inloopdouche, dubbele wastafel en toilet. Deze slaapkamer is eenvoudig weer terug te brengen naar twee slaapkamers en een aparte badkamer, dit voorbeeld is weergegeven in de extra plattegrond. Daarnaast is er een aparte kast voor de wasmachine en droger aanwezig, wat zorgt voor extra gemak en opslagruimte.

De tweede slaapkamer heeft ook het comfort van een eigen badkamer, uitgerust met een douche, toilet en wastafel. Deze slaapkamer biedt een aangename en privéruimte voor gasten of gezinsleden, compleet met alle benodigde voorzieningen.

Sleeping and bathing

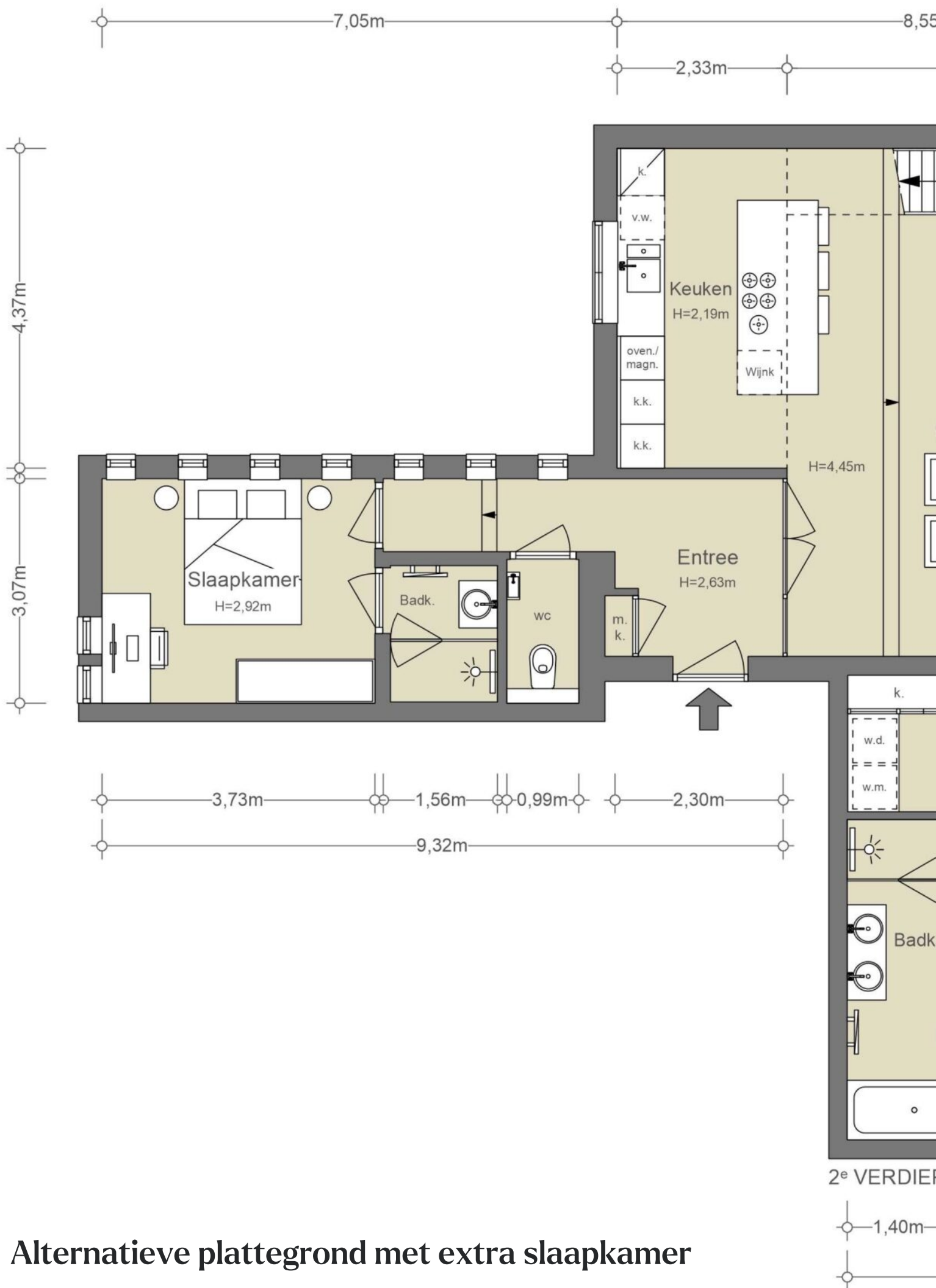
The spacious master bedroom of approximately 23 m² is located at the rear of the apartment and offers a beautiful view of the Vondelpark. This room features custom-made closets and has its own bathroom with a bathtub, walk-in shower, double sink, and toilet. This bedroom can easily be converted back into two bedrooms and a separate bathroom, as illustrated in the additional floor plan.

Additionally, there is a separate closet for the washer and dryer, providing extra convenience and storage space. The second bedroom also enjoys the comfort of its own bathroom, equipped with a shower, toilet, and sink. This bedroom offers a pleasant and private space for guests or family members, complete with all necessary amenities.



DE HOOFDslaapkamer heeft een eigen badkamer met een ligbad, inloofdouche, dubbele wastafel en toilet.

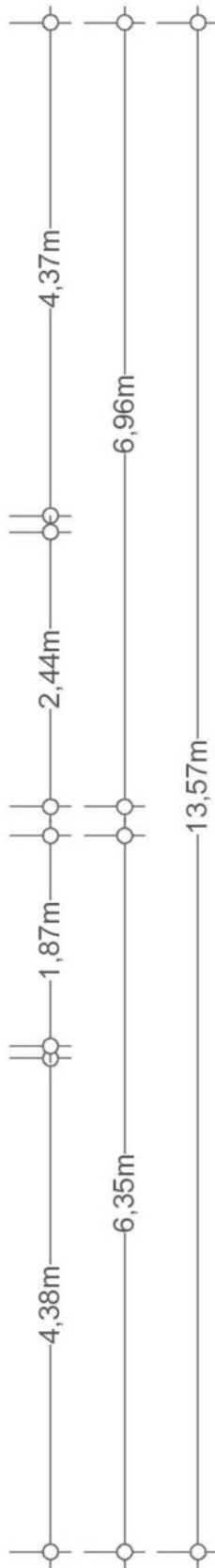




Alternatieve plattegrond met extra slaapkamer



Z I C H T V O N D E L P A R K

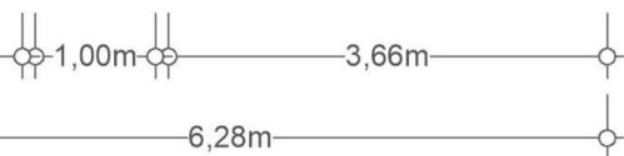


NEN2580/ BBMI - NVM

Gebruiksoppervlakte wonen 121,67m ²
Overige inpandige ruimte n.v.t.
Gebouwgebonden buitenruimte n.v.t.
Externe bergruimte n.v.t.

De op de tekening aangegeven maten zijn circa-maten, onder voorbehoud van drukfouten.

PING









DE
BUITENRUIMTE



Dakterras

HET DAKTERRAS BIEDT DE PERFECTE GELEGENHEID OM TE ONTSPANNEN EN TE GENIETEN VAN DE OMGEVING

Dakterras

Het dakterras, met een oppervlakte van circa 48 m², is bereikbaar via een vaste trap vanaf de entresol. Vanaf hier is er prachtig uitzicht over het Vondelpark en kan er de hele dag door van de zon worden geprofiteerd. Deze ruime buitenruimte biedt de perfecte gelegenheid om te ontspannen, te genieten van de omgeving en buiten te entertainen in alle comfort en privacy.

Parkeerplaats

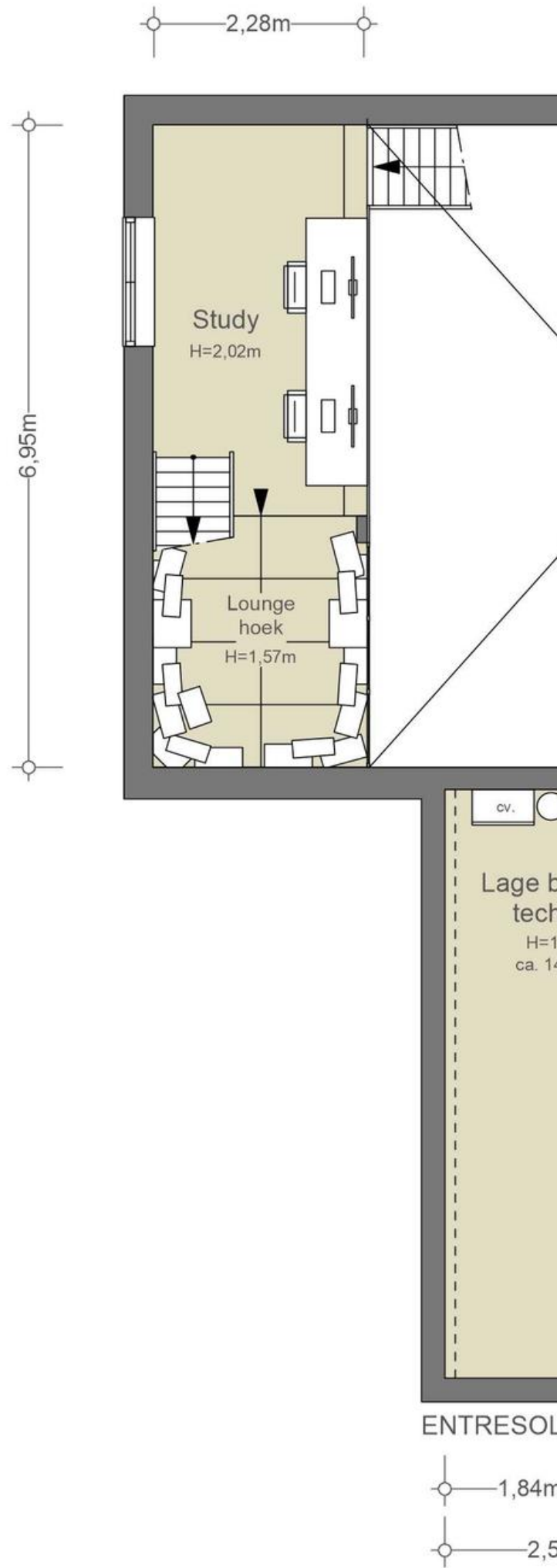
Het appartement kan worden gekocht inclusief parkeerplaats in een afgesloten parkeergarage, tegenover de entree van het pand. Deze parkeerplaats heeft een vraagprijs van € 140.000,- kosten koper.

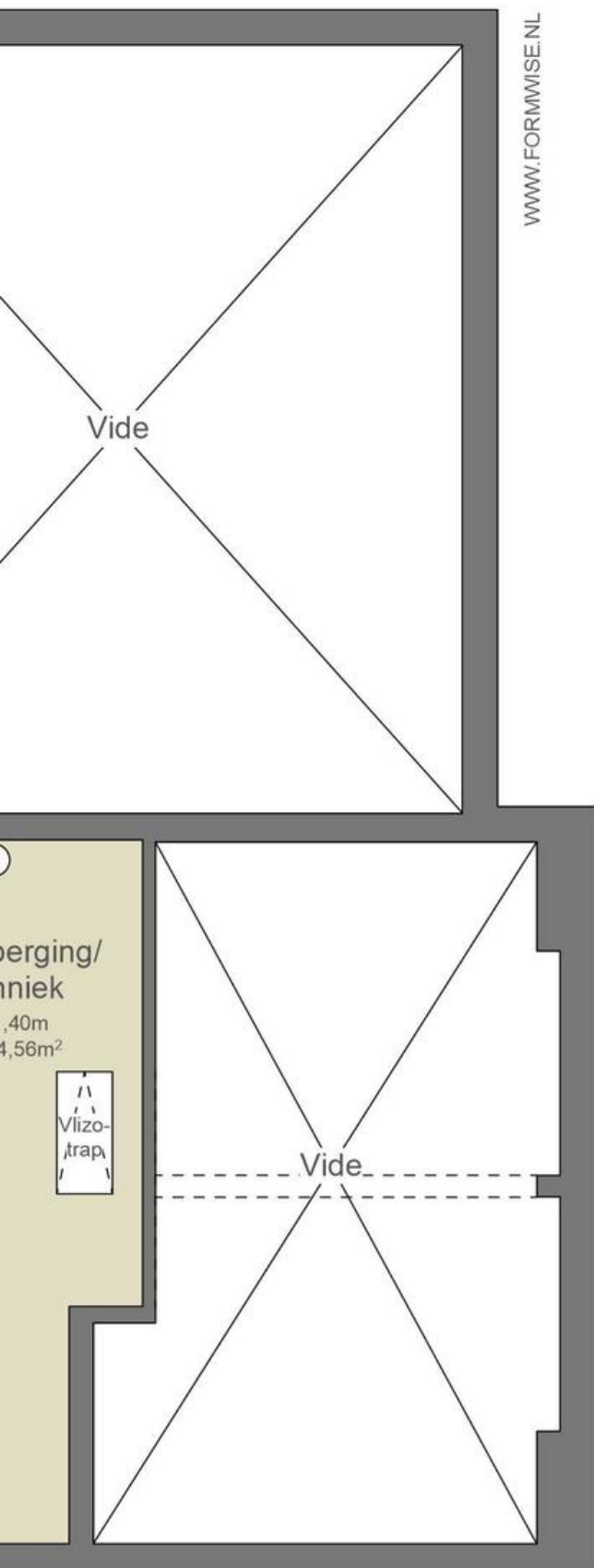
Rooftop terrace

The rooftop terrace, covering approximately 48 m², is accessible via a staircase from the entresol. From here, there is a stunning view over the Vondelpark, and one can enjoy the sun throughout the day. This spacious outdoor area provides the perfect opportunity to relax, appreciate the surroundings, and entertain outdoors in complete comfort and privacy.

Parking space

The apartment can be purchased with an included parking space in a secured parking garage, located opposite the entrance of the building. This parking space is available for €140,000, buyer's costs.





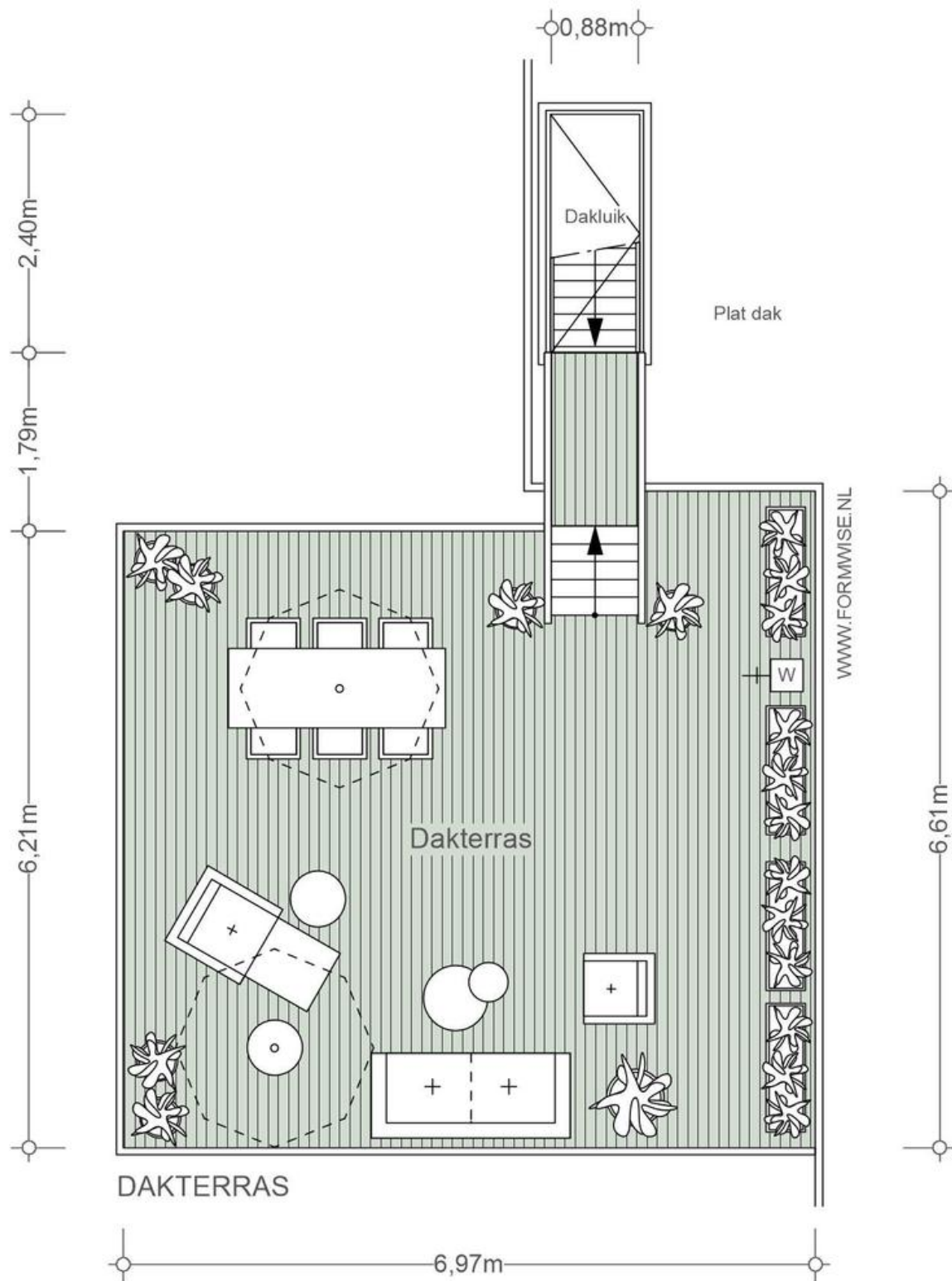
Z I C H T V O N D E L P A R K

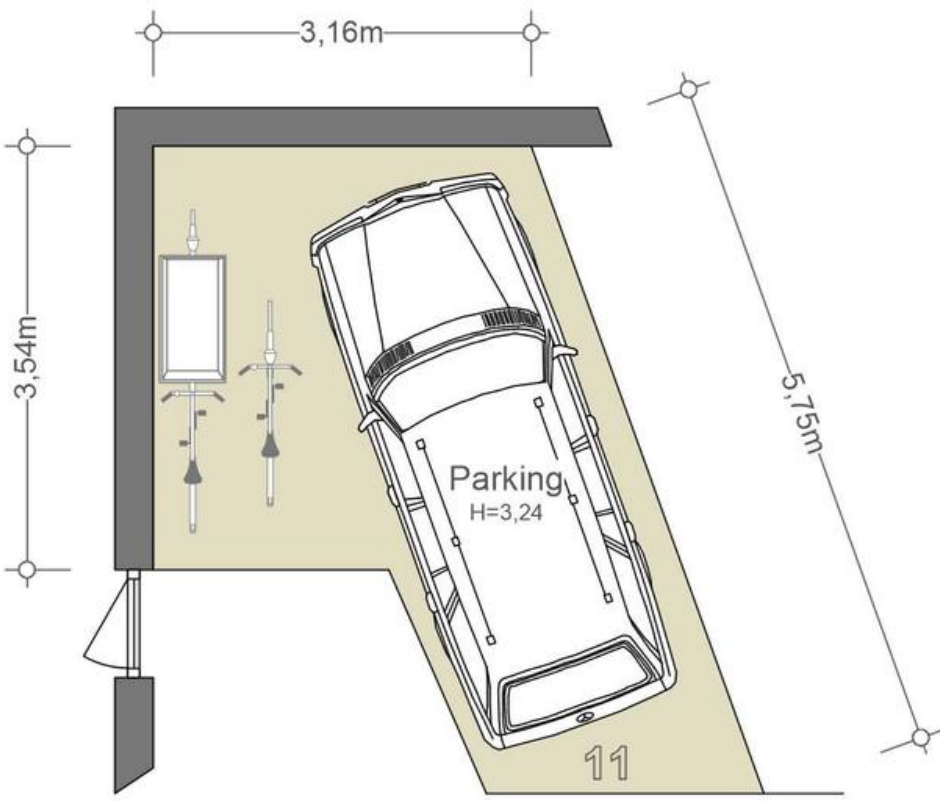


NEN2580/ BBMI - NVM

Gebruiksoppervlakte wonen	16,13m ²
Overige inpandige ruimte	n.v.t.
Gebouwgebonden buitenruimte	n.v.t.
Externe bergruimte	n.v.t.

De op de tekening aangegeven maten zijn circa-maten, onder voorbehoud van drukfouten.





BIJGEBOUW



NEN2580/ BBMI - NVM

Gebruiksoppervlakte wonen	n.v.t.
Overige inpandige ruimte	n.v.t.
Gebouwgebonden buitenruimte	47,76m ²
Externe bergruimte	17,90m ²

De op de tekening aangegeven maten zijn circa-maten, onder voorbehoud van drukfouten.

/ BRÜERSMA - KLEIN VONDELPARK LOFT

fijnkost



BUURTGIDS



A Adam
Overtoom 515,
1054 LN Amsterdam

Alle gerechten zien er fraai uit, zonder overdreven gedoe. Ook de smaken doen zich gelden: eerlijk, spannend en in balans.

B Schuurmanoomkensgrassotti
Overtoom 558,
1054 LN Amsterdam

Bij Schuurmanoomkensgrassotti serveren ze heerlijke koffie van whitelabelcoffee en smakelijke hapjes. Ze hebben een geweldige selectie gebak, zoals de taart met frambozen glacé en de chocolademiso-koek.

C Otto Volante
Overtoom 534H,
1054 LL Amsterdam

Bij deze combinatie van restaurant en wijnbar kan je low key aanschuiven voor een wijntje of kiezen voor een vier, vijf of zes gangen menu. Het vier-gangen menu is €39 en wijn is er in overvloed.

D Studio 3000
Derde Kostverlorenkade 35,
1054 TS Amsterdam

Studio 3000 is een multifunctionele creatieve ruimte. De studio is opgericht in 2020 door Nurcan Tuzkapan en is gevestigd lang de Derde Kostverlorenkade. In de studio worden design meubels getoond, verkocht en verhuurd.

E Focacceria
Overtoom 445,
1054 KG Amsterdam

Valeria Lucente en Marco Loren van zijn de eigenaren van Focacceria Amsterdam. Elke dag worden de focaccia's vers gebakken en geserveerd met zes verschillende toppings, zoals courgettebloem en buffelricotta of gorgonzola en geroosterde pompoen.

F Focacceria
Overtoom 445,
1054 KG Amsterdam

Focacceria De Italiaanse Valeria Lucente vindt de Italiaanse restaurants in Amsterdam verrassend goed, maar ze heeft wel heimwee naar de smaken van thuis. Vooral de focaccia uit haar streek.

G **Eginstill**
Amstelveenseweg 39,
1054 MC Amsterdam

Eginstill is een bijzonder collectief, gespecialiseerd in interieurdesign. Het grote team aan leden, van ambachtsmannen tot aan de creatief leider Frans Pahlplatz, voorziet enthousiastelingen van workshops waarin alle interieur wensen waar kunnen worden gemaakt.

H **DIS Studio**
Amstelveenseweg 2,
1075 XH Amsterdam

DIS Studio is een designbureau, interieurwinkel en showroom in één. DIS Studio is opgezet door Daniela Germone en Dis Abhelakh. Zij werkten beide voor het Italiaanse interieurmerk Boffi en zijn sinds 2004 samen eigenaar van een eigen studio in Amsterdam.

I **Cocoon house Amsterdam**
Baarsjesweg 276 H,
1058 AD Amsterdam

Cocoon house Amsterdam is de plek waar je 20e-eeuwse antiek, designstukken en kunst ontdekt. De focus ligt op unieke en goed ontworpen stukken die gebruikt kunnen worden om stijlvolle en individuele interieurs te creëren.

J **Chabrol**
Overtoom 444,
1054 JW Amsterdam

Al meer dan dertig jaar is Chabrol een gevestigde wijnwinkel in Amsterdam en omstreken. Chabrol is gegroeid van een kleine wijnwinkel in de buurt naar een importeur van unieke, organische wijnen.

K **Pizza project West**
Wilhelminastraat 153HS,
1054 WC Amsterdam

Het begon met een pizzaoven in hun achtertuin. Elke vrijdag stond er een rij voor hun woning met vrienden en familie die een pizza kwamen halen. Inmiddels hebben Idske en Bas twee vestigingen en een foodtruck.

L **Patisserie Linnick**
Amstelveenseweg 75,
1075 CE Amsterdam

Patisserie Linnick wordt bestierd door het Amstelveense koppel Linda en Nick. Zij leerden elkaar kennen in Patisserie Holtkamp en werden verliefd. In 2014 werd hun droom werkelijkheid: een eigen patisserie waar zij hun kunstwerkjes aan het publiek kunnen tonen.

M **Restaurant Blauw**
Amstelveenseweg 158-160,
1075 XN Amsterdam

Aan de Amstelveenseweg ligt het Indonesische restaurant Blauw. In tegenstelling wat de naam doet verwachten, is het hele interieur rood.

N **Sotto Pizza**
Amstelveenseweg 89,
1075 VW Amsterdam

Sotto Pizza is één van de top 10 Italiaanse restaurants in Amsterdam. Het restaurant opende haar deuren in 2021, maar is sindsdien een begrip onder de pizza-liefhebbers.

O **Barrica**
Wilhelminastraat 109,
1054 WB Amsterdam

Bij Barrica kan je terecht voor wijn en eten. Je begeeft je hier in Mediterrane sferen met een Italiaanse en Spaanse wijn- en menukaart én het warme, gezellige interieur.

P **Ron Gastrobar**
Sophialaan 55,
1075 BP Amsterdam

Bij Ron Blaauw's eerste gastrobar in Amsterdam gaat een laagdrempelige sfeer hand in hand met een Michelinster. Stijl en gezelligheid komen samen voor een smakelijke ervaring.

Q **Simply Fish**
Koninginneweg 212,
1075 EL Amsterdam

Simply Fish is gelegen in Oud-Zuid aan de Koninginneweg. Zoals de naam al doet vermoeden is het restaurant gespecialiseerd in het bereiden van vis.

R **Juliette**
Valeriusplein 4A,
1075 BG Amsterdam

In Amsterdam Zuid kun je bij Juliette genieten van ontbijt en lunch in de zon. Het menu is gebaseerd op verse ingrediënten van lokale leveranciers en wordt dagelijks samengesteld op basis van wat er op de markt beschikbaar is.







BEREIKBAARHEID

Bereikbaarheid

Gelegen in het zeer gewilde Oud-West, vrijwel aan het Vondelpark en nabij de Overtoom, Schinkelbuurt en de Amstelveenseweg. Op loopafstand is de levendige Overtoom met tal van winkels en eetgelegenheden, waaronder bekende zaken zoals Slijterij Chabrol en Keurslager Res. Voor ontspanning, recreatie en sport zijn het Vondelpark en de TC Kattenlaan binnen handbereik, terwijl de sportschool David Lloyd slechts een steenworp verwijderd is. Met deze diverse voorzieningen en recreatiemogelijkheden in de directe omgeving biedt deze locatie een uitstekende levensstijl in het hart van Amsterdam.

Bereikbaarheid

Het appartement is zowel met de fiets, auto als openbaar vervoer zeer goed bereikbaar. De Ring A10 is al binnen 5 autominuten te bereiken via afslag S108 (Oud-Zuid). Vanaf zowel de Rhijnvis Feithstraat als het Surinameplein vertrekken meerdere tram- en buslijnen, zoals tram 1 naar Muiderpoortstation en Osdorp de Aker en tram 17 naar Centraal Station en Osdorp Dijkgraafplein en bus 15 naar Station Sloterdijk en Stadion Zuid. Met de fiets is Station Zuid binnen 15 minuten aan te rijden. Trein- en metrohalte Amsterdam Lelylaan is bereikbaar binnen 10 minuten fietsen.

Parkeergelegenheid

Naast de mogelijkheid tot het kopen van een parkeerplaats in de parkeergarage, is parkeren mogelijk via een vergunningstelsel op de openbare weg (vergunninggebied West-II.3). Met een parkeervergunning voor West-II.3 mag u parkeren in West-II. Een parkeervergunning voor bewoners kost 186,29 per 6 maanden. Momenteel is er voor dit vergunninggebied een wachttijd van 5 maanden. Een tweede parkeervergunning is in dit gebied niet mogelijk. Naast de openbare weg is het ook mogelijk om met een parkeervergunning kosteloos te parkeren in garage Kwintijn I, Kwintijn II en Furore. (Bron: Gemeente Amsterdam, maart 2024).

Neighborhood

Located in the highly sought-after Oud-West, virtually next to the Vondelpark and near the Overtoom, Schinkelbuurt, and the Amstelveenseweg. Within walking distance, you'll find the bustling Overtoom with numerous shops and dining options, including well-known establishments like Slijterij Chabrol and Keurslager Res. For relaxation, recreation, and sports, both the Vondelpark and the TC Kattenlaan are within easy reach, while the David Lloyd gym is just a stone's throw away. With these diverse amenities and recreational opportunities in the immediate vicinity, this location offers an excellent lifestyle in the heart of Amsterdam.

Accessibility

The apartment is easily accessible by bike, car, and public transportation. The A10 Ring Road can be reached within 5 minutes by car via exit S108 (Oud-Zuid). Multiple tram and bus lines depart from both Rhijnvis Feithstraat and Surinameplein, including tram 1 to Muiderpoortstation and Osdorp de Aker, tram 17 to Centraal Station and Osdorp Dijkgraafplein, and bus 15 to Station Sloterdijk and Stadion Zuid. Station Zuid can be reached within 15 minutes by bike. Amsterdam Lelylaan train and metro station is accessible within a 10-minute bike ride.

Parking

In addition to the option of purchasing a parking space in the parking garage, parking is available via a permit system on the public roads (permit area West-II.3). With a parking permit for West-II.3, you can park in West-II. A resident parking permit costs €186.29 every 6 months. Currently, there is a waiting period of 5 months for this permit area. Additionally, besides street parking, it is also possible to apply for free to reserve Kattenlaan I, Kattenlaan II and







Vraagprijs	€ 2.120.000,- Kosten koper
Aantal kamers	4
Aantal slaapkamers	2
Soort	<ul style="list-style-type: none">• Appartement• Penthouse
Onderhoud	<ul style="list-style-type: none">• Intern: Uitstekend• Extern: Uitstekend
Oppervlakten & Inhoud	<ul style="list-style-type: none">• Woonoppervlakte: 138 m²• Tuinoppervlakte: 46 m²• Inhoud: 621 m³
Bouwjaar	1916
Voorzieningen	<ul style="list-style-type: none">• Lift• Mechanische ventilatie• Tv kabel
Garages	<ul style="list-style-type: none">• Inpandig• Parkeerplaats
Bijzonderheden	Monumentaal pand, monument, toegankelijk voor ouderen, toegankelijk voor minder validen

Buitenruimte

- Zonneterras

Liggingen

- Aan park
- Aan rustige weg
- In woonwijk

Kadastraal

- Gemeente: Amsterdam
- Sectie: U
- Nummer: 11330
- Indexnummer: 21

Isolatie

- Dakisolatie
- Gedeeltelijk dubbel glas
- Vloerisolatie

Warmwater

- Cv ketel

Verwarmingssoorten

- Cv ketel

Overige kenmerken

OZB ('24) PM

Rioolrecht ('24) € 166,85 per jaar

Servicekosten VvE € 413,74 per maand

Broersma.
Elegant in werken
en wonen.

Koningslaan 14
1075 AC Amsterdam

Broersma Wonen
+31 (0)20 305 97 77
wonen@broersma.nl

BROERSMA.NL